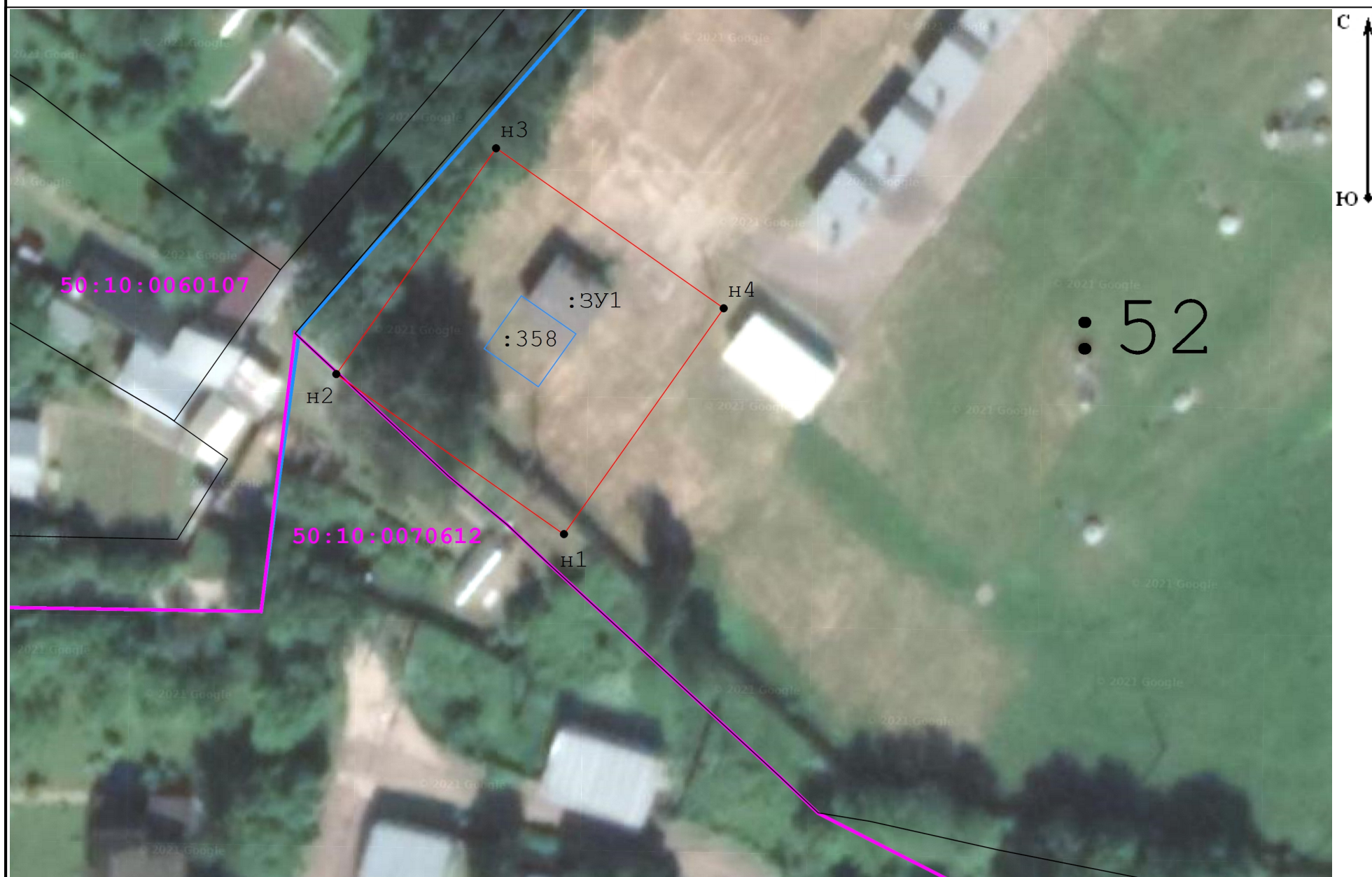


**СХЕМА РАСПОЛОЖЕНИЯ ЗЕМЕЛЬНОГО УЧАСТКА
НА КАДАСТРОВом ПЛАНЕ ТЕРРИТОРИИ**

Кадастровый квартал: 50:10:0060107; 50:10:0070612




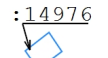


Адрес (местоположение) объекта: Российская Федерация, Московская область, г.о. Химки, г. Химки, мкр. Сходня, ул. Мельничная

Утверждена
постановлением Администрации
городского округа Химки
Московской области
от 21.03.2022 № 247



Масштаб 1:500

Условные обозначения:

-  - граница объекта землеустройства (публичный сервитут)
-  - характерная точка границы объекта землеустройства (публичный сервитут)
-  - граница земельного участка по сведениям ЕГРН
-  - граница и кадастровый номер объекта капитального строительства
-  - границы и номер кадастрового квартала
-  - -Граница ОКС сведения о котором содержатся в ГКН

Геоданные

№ п/п	Имя точки	X, м	Y, м	S, м
:3У1				
1	н1	489 961,66	2 177 072,96	26,30
2	н2	489 976,77	2 177 051,44	26,13
3	н3	489 998,09	2 177 066,54	26,30
4	н4	489 982,98	2 177 088,07	26,13
1	н1	489 961,66	2 177 072,96	

Участок	ЭКСПЛИКАЦИЯ: Обозначение	Площадь(м.кв.)
Образуемый земельный участок (публичный сервитут)	:3У1	687