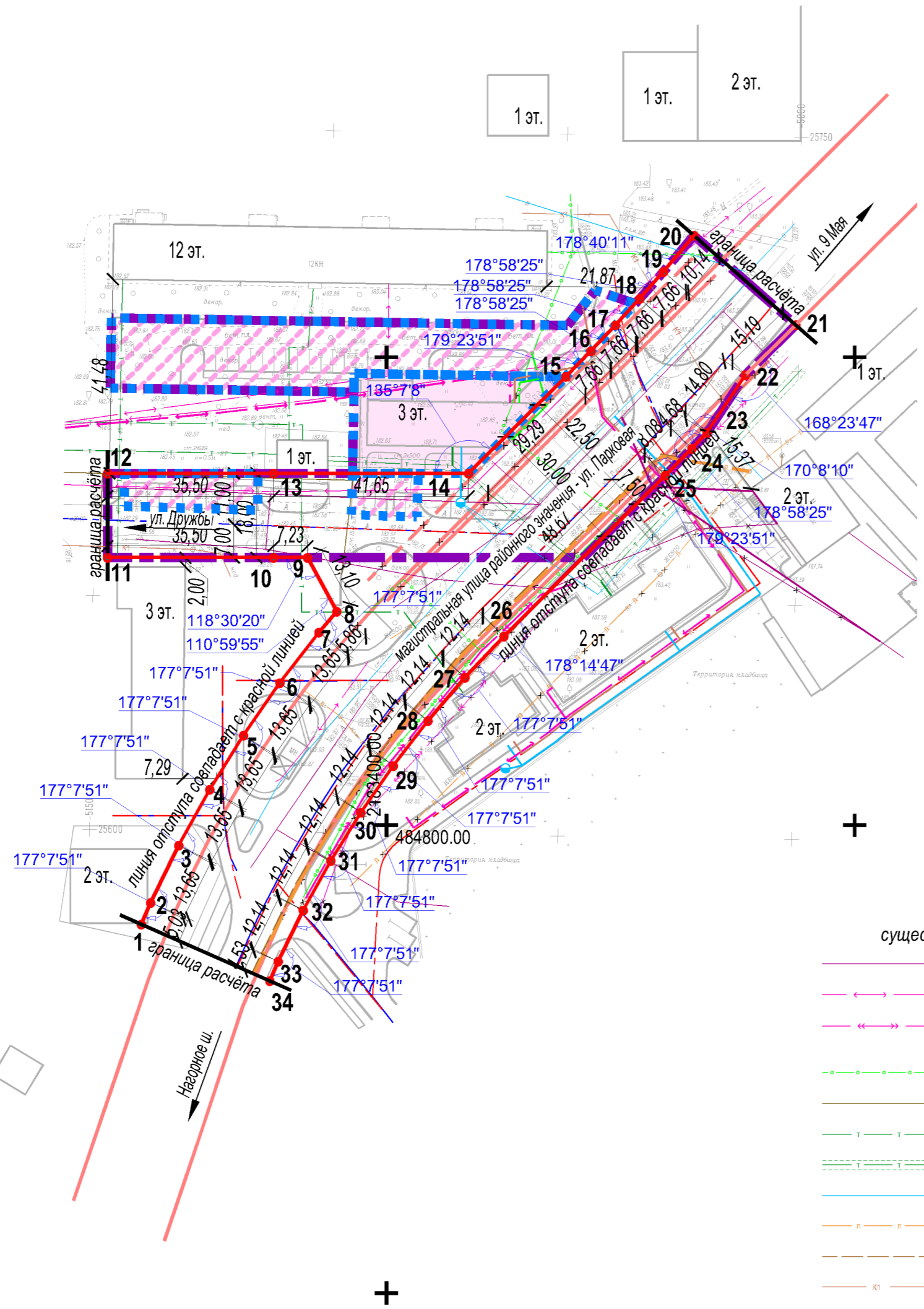
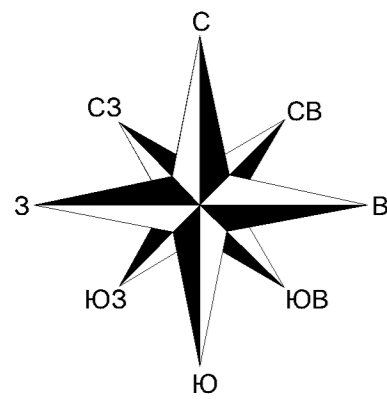


Проект планировки части территории микрорайона №4 г. Химки Московской области в границах: улица Парковая - территория детской поликлиники - территория жилого дома ул. Парковая, 12 - местный проезд

Чертеж планировки территории (основной чертеж) М 1:1000



Условные обозначения

- Границы**
- территории разработки проекта планировки (проектируемой территории)
 - зон планируемого размещения объектов капитального и некапитального строительства
 - существующие (сохраняемые) красные линии
 - существующие (отменяемые) красные линии
 - существующие (отменяемые) линии отступа
 - ранее запланированные красные линии
 - планируемые (устанавливаемые) красные линии
- Зоны планируемого размещения объектов капитального и некапитального строительства**
- социально-культурного и коммунально-бытового назначения
 - открытых приобъектных автостоянок и иных элементов благоустройства
- Линии, обозначающие дороги, улицы, проезды, тротуары, пешеходные дорожки; объекты транспортной инфраструктуры**
- существующие магистральные улицы районного значения, улицы местного значения, проезды, тротуары

- номера конечных и поворотных точек ранее запланированных красных линий²
- привязка ранее запланированных красных линий
- номера конечных и поворотных точек планируемых (устанавливаемых) красных линий²
- привязка планируемых (устанавливаемых) красных линий

Объекты инженерной инфраструктуры³

- | | | |
|--|--|--|
| существующие сохраняемые | существующие демонтируемые | планируемые и переключаемые |
| воздушные линии электропередачи | кабельные линии электропередачи высокого напряжения 6 кВ | кабельные линии электропередачи высокого напряжения 6 кВ |
| кабельные линии электропередачи 0,4 кВ | воздушные линии электропередачи | кабельные линии электропередачи 0,4 кВ |
| кабельные линии электропередачи высокого напряжения 6 кВ | кабельные линии связи | воздушные линии электропередачи |
| кабельные линии связи | водопровод | кабельные линии связи |
| газопровод | канализация поверхностного стока | теплосеть |
| теплосеть (бесканальная прокладка) | дренажная канализация | водопровод |
| теплосеть в канале | | хозяйственно-бытовая канализация |
| водопровод | | канализация поверхностного стока |
| канализация поверхностного стока | | дренажная канализация |
| дренажная канализация | | противопожарный гидрант |
| хозяйственно-бытовая канализация | | |

Примечание:

- Границы территории разработки проекта планировки отображены в информационно-справочных целях для обоснования проектных решений проекта планировки территории.
- Ведомость расчёта координат точек перелома планируемых красных линий указана в Положениях по размещению объектов капитального строительства.
- Объекты инженерной инфраструктуры отображаются для обеспечения информационной целостности документации и не являются утверждаемыми в составе настоящего проекта планировки территории.

Должность	ФИО	Подпись	Дата	ООО "ИНЗА"			
Зам.гендир.	Лобачев М.Н.			Московская область, городской округ Химки			
Гл.инженер	Лобачев В.Н.						
Инженер	Самойлова Н.Ю.						
				Проект планировки части территории микрорайона №4 г. Химки Московской области в границах: улица Парковая - территория детской поликлиники - территория жилого дома ул. Парковая, 12 - местный проезд Основная (утверждаемая) часть	Стадия	Лист	Листов
					ПТ	1	1
				Чертеж планировки территории М 1:1000	ООО "ИнГрадПроект"		
Проверил	Лобачев В.Н.						