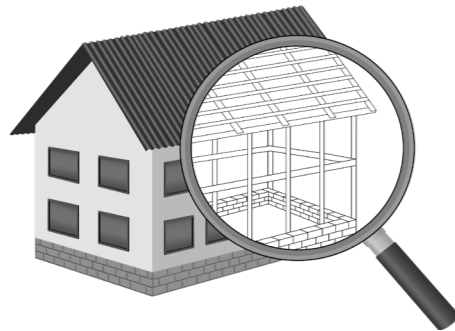


УТВЕРЖДЕН
постановлением Администрации
городского округа Химки
Московской области
от 17.01.2024 № 26

**ПРОЕКТ ОРГАНИЗАЦИИ ДОРОЖНОГО ДВИЖЕНИЯ НА ПЕРИОД ЭКСПЛУАТАЦИИ ДОРОГИ
ПО АДРЕСУ:
МОСКОВСКАЯ ОБЛАСТЬ, Г.О. ХИМКИ, МКР. ЛЕВОБЕРЕЖНЫЙ, УЛИЦА БИБЛИОТЕЧНАЯ**

ПРОЕКТНАЯ ДОКУМЕНТАЦИЯ



Общество с ограниченной ответственностью

Строй-Инспект

127411, г. Москва, Дмитровское шоссе д.155, к. 3

<https://www.stroy-inspekt.ru>

Тел: +7(495)128-77-47; e-mail: stroy-inspekt@mail.ru

ИНН 7713478071; КПП 771301001; ОГРН 1207700382504

ООО «Строй-Инспект»

Член Ассоциации СРО "Объединение изыскателей "АЛЪЯНС" (СРО-И-036-18122012)

Член Ассоциации СРО "СПЕЦПРОЕКТ" (СРО-П-214-18102019)

Член Ассоциации СРО "Архитектурное наследие" (СРО-С-230-07092010)

**Заказчик – УПРАВЛЕНИЕ ДОРОЖНОГО ХОЗЯЙСТВА И БЛАГОУСТРОЙСТВА АДМИНИСТРАЦИИ
ГОРОДСКОГО ОКРУГА ХИМКИ МОСКОВСКОЙ ОБЛАСТИ**

**ПРОЕКТ ОРГАНИЗАЦИИ ДОРОЖНОГО ДВИЖЕНИЯ НА ПЕРИОД ЭКСПЛУАТАЦИИ ДОРОГИ
ПО АДРЕСУ:
МОСКОВСКАЯ ОБЛАСТЬ, Г.О. ХИМКИ, МКР. ЛЕВОБЕРЕЖНЫЙ, УЛИЦА БИБЛИОТЕЧНАЯ**

ПРОЕКТНАЯ ДОКУМЕНТАЦИЯ

Генеральный директор



Валевич Д.М.

Начальник отдела инженерных
изысканий

Кузьмин К.Н.

Главный инженер проекта

Валиулин Ш.Ш.

ХИМКИ 2023

Взам. инв. №	
Подп. и дата	
Инв. № подл.	

ПОЯСНИТЕЛЬНАЯ ЗАПИСКА

Организация дорожного движения и схемы разметки проезжей части на улицах городского округа Химки Московской области разработана ООО «СТРОЙ-ИНСПЕКТ» на основании Муниципального контракта № 297653-23 от 18.12.2023. Данная организация дорожного движения на период эксплуатации разработана в соответствии с требованиями действующего законодательства. Техническим основанием для разработки организации дорожного движения является оптимизация методов организации дорожного движения на улицах города, для повышения пропускной способности и безопасности движения транспортных средств и пешеходов, а также необходимость актуализировать схемы организации дорожного движения и перечня используемых технических средств организации дорожного движения на улицах городского округа Химки.

Заказчиком проекта является Управление дорожного хозяйства и благоустройства Администрации городского округа Химки Московской области

Исходные данные для проектирования

Перечень предоставленных в проекте схем дорожных знаков и разметки проезжей части соответствует согласованному в контракте перечню дорог и улиц городского округа Химки.

Городской округ Химки Московской области		
№п/п	Наименование улиц	Протяженность, км
1.	улица Библиотечная	1,450
2.		
3.		
4.		

- При разработке проекта организации дорожного движения использовалось:
- данные натурных обследований дороги;
 - предложения по совершенствованию организации дорожного движения местных органов исполнительной власти;
 - анализ существующей дорожно-транспортной ситуации на участке проектирования;
 - требования нормативных документов

Согласовано

Взамен инв. №	
Подпись и дата	
Инв. № подл.	

					Контракт №297653-23 от 18.12.2023			
					Проект организации дорожного движения на период эксплуатации дороги по адресу: Московская область, г.о. Химки, мкр. Левобережный, улица Библиотечная			
Изм	Лист	№ документа	Подпись	Дата	Пояснительная записка	Стадия	Лист	Листов
Разраб.	Горюнов В.А.					ПД	1	2
Проверил	Петров П.М.							
Н.контр.	Валевич Д.М.							
ГИП	Валиулин Ш.Ш.							
					 ООО «Строй-Инспект»			
					Формат А3 297x420			

Обоснование принятых решений

Разработка Дислокации дорожных знаков и схем разметки проезжей части на улице Библиотечная микрорайон Левобережный городского округа Химки Московской области осуществлялась в соответствии с требованиями нормативно-технического документов, действующих в сфере обеспечения безопасности дорожного движения, а именно:

- ГОСТ Р 52289-2019 Национальный стандарт Российской Федерации. Технические средства организации дорожного движения. Правила применения дорожных знаков, разметки, светофоров, дорожных ограждений и направляющих устройств.
- ГОСТ Р 52290-2004 Национальный стандарт Российской Федерации. Технические средства организации дорожного движения. Знаки дорожные. Общие технические требования.
- ГОСТ Р 52399-2022 Национальный стандарт Российской Федерации. Дороги автомобильные общего пользования. Геометрические элементы. Технические требования.
- ГОСТ Р 51256-2018 Национальный стандарт Российской Федерации. Технические средства организации дорожного движения. Разметка дорожная. Классификация. Технические требования.
- ГОСТ Р 52282-2004 Национальный стандарт Российской Федерации. Технические средства организации дорожного движения. Светофоры дорожные. Типы и основные параметры. Общие технические требования. Методы испытаний.
- ГОСТ Р 52605-2006 Национальный стандарт Российской Федерации. Технические средства организации дорожного движения. Искусственные неровности. Общие технические требования. Правила применения.
- ОСТ 218.1.002-2003 Стандарт отрасли. Автобусные остановки на автомобильных дорогах. Общие технические требования.
- ОДМ 218.6.009-2013 Отраслевой дорожный методический документ. Методические рекомендации по оценке безопасности движения при проектировании автомобильных дорог.
- ОДМ 218.4.005-2010 Отраслевой дорожный методический документ. Рекомендации по обеспечению безопасности движения на автомобильных дорогах.

Проект выполнен в линейном масштабе 1:500. Ширина дороги показана в масштабе 1:500 Нумерация дорожных знаков и разметки принята в соответствии с требованиями ГОСТ Р 52289-2019. Расположение дорожных ограждений, направляющих устройств, пешеходных дорожек, искусственных сооружений, линий напряженного электроосвещения, светофорных объектов, железнодорожных переездов, пешеходных и искусственных неровностей показано условными обозначениями

В графических приложениях показан пример:

- обустройства автобусных остановок;
- установки технических средств организации дорожного движения;
- нанесения горизонтальной и вертикальной разметки;
- установки дорожных ограждений, направляющих устройств и искусственных неровностей.

Согласовано

Взамен инв. №

Подпись и дата

Инв № подл.

					Контракт №297653-23	Лист
Изм	Лист	№ документа	Подпись	Дата		2

ПРОЕКТ ОРГАНИЗАЦИИ ДОРОЖНОГО ДВИЖЕНИЯ НА ПЕРИОД ЭКСПЛУАТАЦИИ ДОРОГИ

Городского округа Химки Московской области

Мкр. Левобережный, улица Библиотечная

Протяженность объекта : 1,450 км

Согласовано

Взамен инв. №

Подпись и дата

Инв № подл.

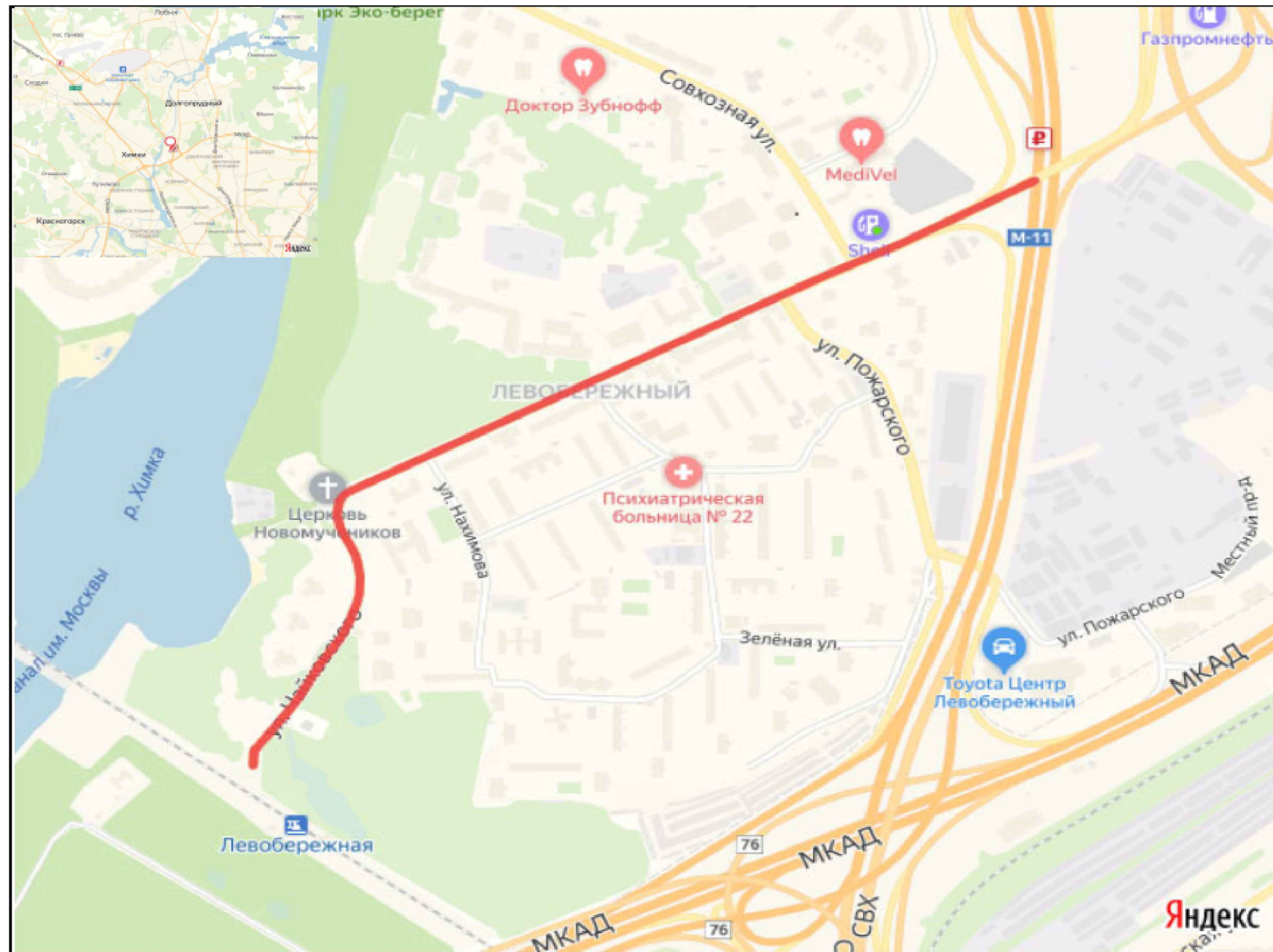
Изм	Лист	№ документа	Подпись	Дата

Контракт №297653-23

Лист

1

*Ситуационный план
Городского округа Химки, мкр. Левобережный, улица Библиотечная*



Границы объекта:		Абсолютные координаты в МСК 50		
		X	Y	h
Начало	-	2186577	483756	176.88
Конец	-	2187550	484636	177.92

УСЛОВНЫЕ ОБОЗНАЧЕНИЯ:

- Улицы подлежащая обследованию

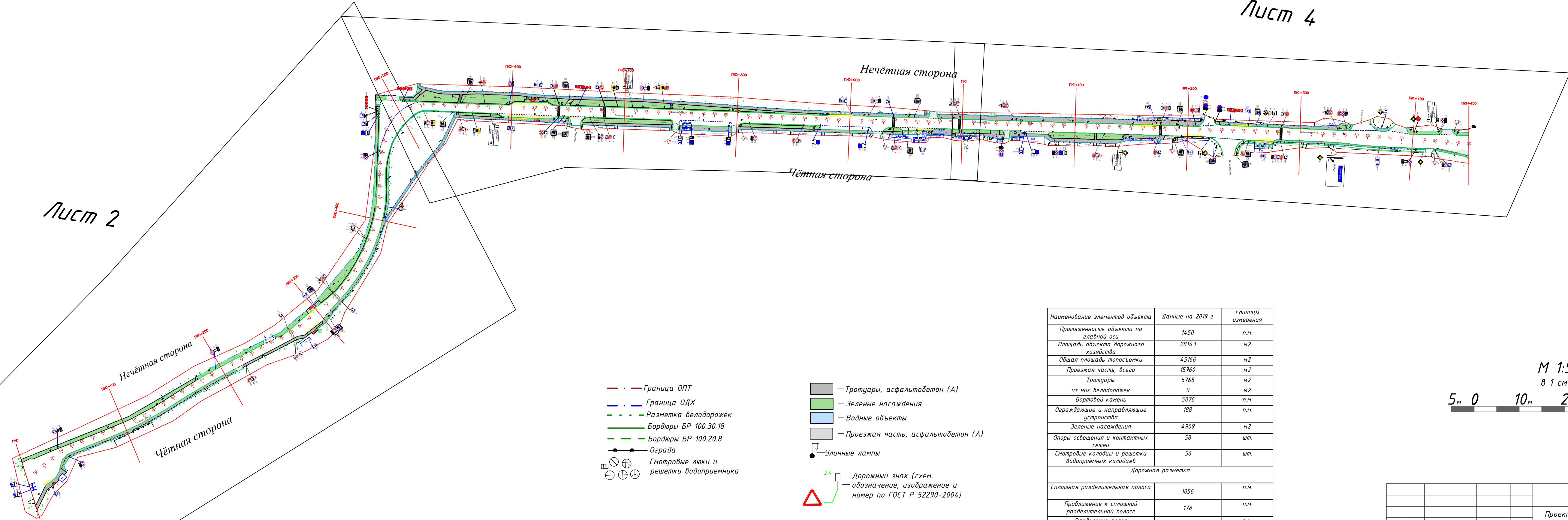
					Контракт №297653-23 от 18.12.2023			
					Проект организации дорожного движения на период эксплуатации дороги по адресу: Московская область, г.о. Химки, мкр. Левобережный, улица Библиотечная			
Изм	Лист	№ документа	Подпись	Дата	Проект организации дорожного движения на период эксплуатации	Стадия	Лист	Листов
Разраб.	Горюнов В.А.					ПД	1	1
Проверил	Петров П.М.							
Н.контр.	Валевич Д.М.				Ситуационный план			
ГИП	Валиулин Ш.Ш.						 ООО «Строй-Инспект» Формат А3 297x420	

Согласовано

Взамен инв. №

Подпись и дата

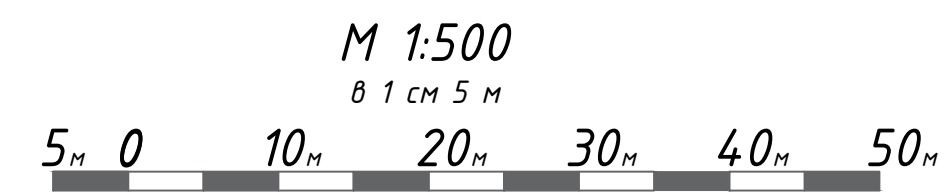
Инв № подл.



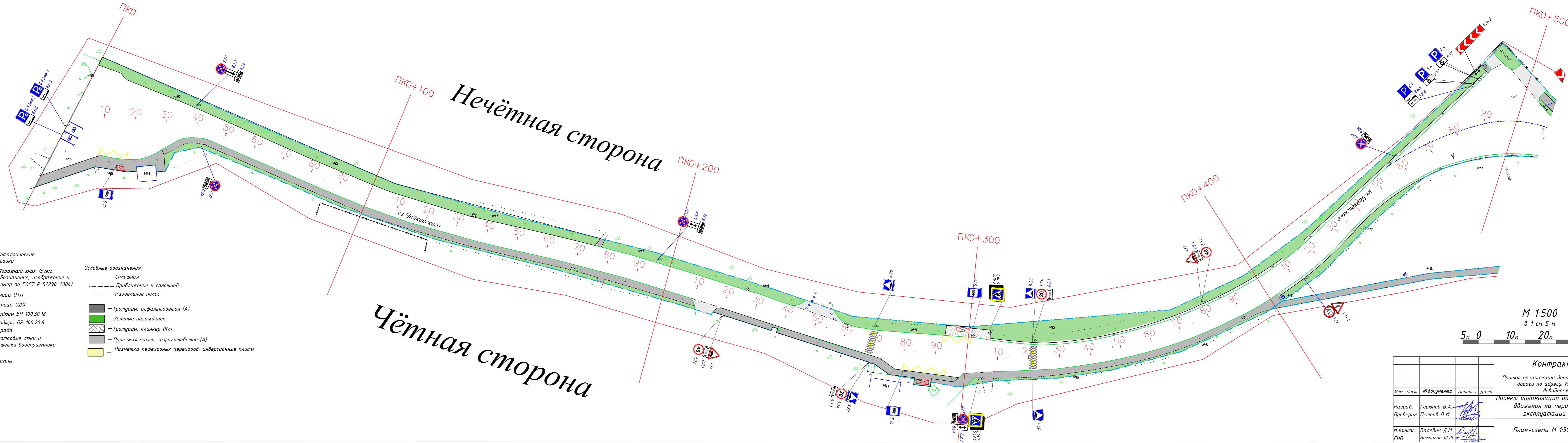
- — Граница ОПТ
- — Граница ОДХ
- — Разметка велодорожек
- — Бордюры БР 100.30.18
- — Бордюры БР 100.20.8
- — Ограда
- ⊕ ⊖ ⊗ ⊙ — — Смотровые люки и решетки водоприемника

- — Тротуары, асфальтобетон (А)
- — Зеленые насаждения
- — Водные объекты
- — Проезжая часть, асфальтобетон (А)
- — — Уличные лампы
- 2.4 — — Дорожный знак (схем. обозначение, изображение и номер по ГОСТ Р 52290-2004)

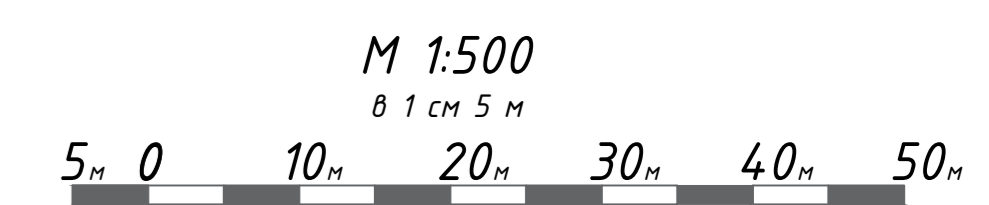
Наименование элементов объекта	Данные на 2019 г.	Единицы измерения
Протяженность объекта по главной оси	1450	п.м.
Площадь объекта дорожного хозяйства	28143	м2
Общая площадь топочемки	45166	м2
Проезжая часть, всего	15760	м2
Тротуары	6765	м2
из них велодорожек	0	м2
Бортовой камень	5076	п.м.
Ограждающие и направляющие устройства	188	п.м.
Зеленые насаждения	4909	м2
Опоры освещения и контактных сетей	58	шт.
Смотровые колодцы и решетки водоприёмных колодцев	56	шт.
Дорожная разметка		
Сплошная разделительная полоса	1056	п.м.
Приближение к сплошной разделительной полосе	178	п.м.
Разделение полос	517	п.м.
Движение в пределах перекрестка		
Пешеходный переход	34	м2
Автобусная остановка	76	м2



Контракт №297653-23 от 18.12.2023				
Проект организации дорожного движения на период эксплуатации дороги по адресу: Московская область, г.о. Химки, мкр. Левобережный, улица Библиотечная				
Изм	Лист	№ документа	Подпись	Дата
Разраб.	Горюнов В.А.			
Проверил	Петров П.М.			
Проект организации дорожного движения на период эксплуатации			Стадия	Лист
			ПД	1
			Листов	4
Н.контр. Валевич Д.М.			План-схема М 1:500	
ГИП Валчулин Ш.Ш.			ООО «Строй-Инспект»	

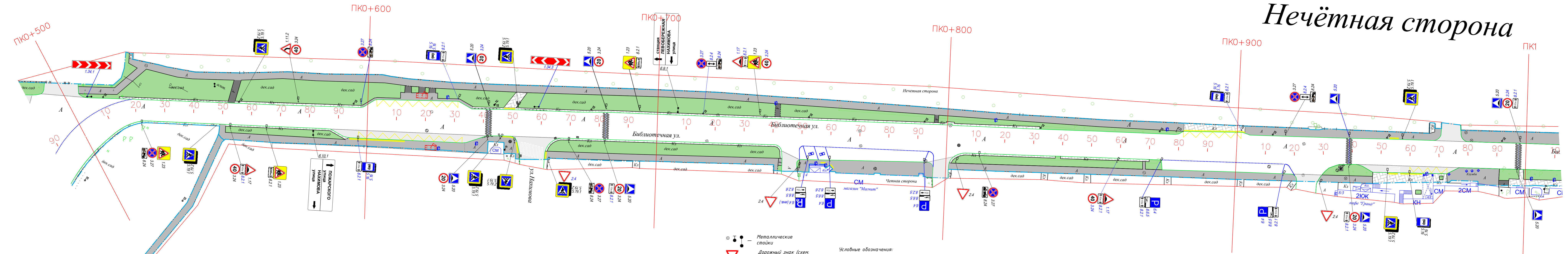


- Условные обозначения:**
- Сплошная
 - - - Приближение к сплошной
 - - - Разделение полос
 - — Тротуары, асфальтобетон (А)
 - — Зеленые насаждения
 - — Тротуары, клинкер (Кл)
 - — Проезжая часть, асфальтобетон (А)
 - — Разметка пешеходных переходов, инверсионные плиты
- Символы:**
- ⊙ — Металлические стойки
 - △ — Дорожный знак (схем. обозначение, изображение и номер по ГОСТ Р 52290-2004)
 - — — Граница ОТП
 - — — Граница ОДХ
 - — — Бордюры БР 100.30.18
 - — — Бордюры БР 100.20.8
 - — — Ограда
 - ⊕ — Смотровые люки и решетки водоприемника
 - — Уличные лампы

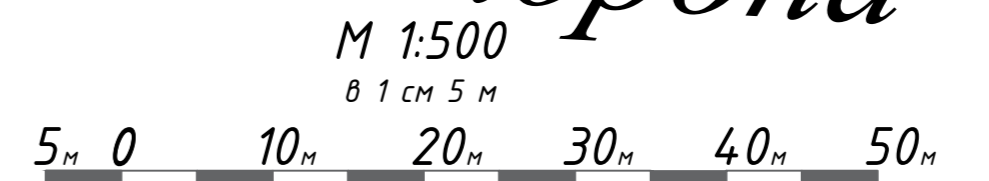


				Контракт №297653-23 от 18.12.2023		
				Проект организации дорожного движения на период эксплуатации дороги по адресу: Московская область, г.о. Химки, мкр. Левобережный, улица Библиотечная		
Изм	Лист	№ документа	Подпись	Дата	Стадия	Лист
Разраб.	Горюнов В.А.				Проект организации дорожного движения на период эксплуатации	ПД 2 4
Проверил	Петров П.М.					
Н.контр.	Валевич Д.М.				План-схема М 1:500	
ГИП	Валулин Ш.Ш.				ООО «Строй-Инспект»	

Нечётная сторона

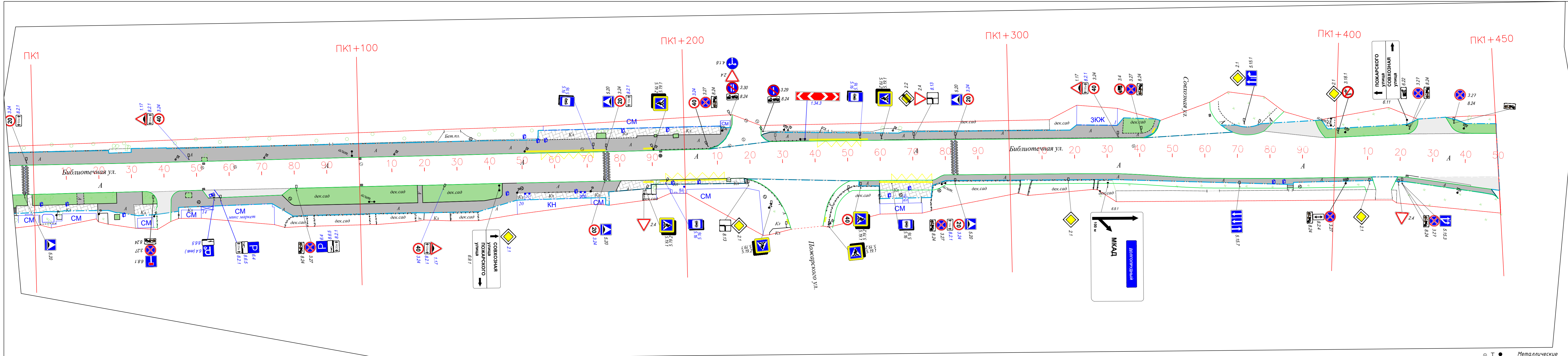


Чётная сторона



- — Металлические стойки
 - △ — Дорожный знак (схем обозначение, изображение и номер по ГОСТ Р 52290-2004)
 - — — — — Граница ОТП
 - — — — — Граница ОДХ
 - — — — — Бордюры БР 100.30.18
 - — — — — Бордюры БР 100.20.8
 - — — — — Ограда
 - ⊕ ⊗ ⊙ ⊚ — Смотровые люки и решетки водоприемника
 - — Уличные лампы
- Условные обозначения:
- — — — — Сплошная
 - — — — — Приближение к сплошной
 - — — — — Разделение полос
 - — Тротуары, асфальтобетон (А)
 - — Зеленые насаждения
 - — Тротуары, клинкер (Кл)
 - — Проезжая часть, асфальтобетон (А)
 - — Разметка пешеходных переходов, инверсионные плиты

				Контракт №297653-23 от 18.12.2023				
				Проект организации дорожного движения на период эксплуатации дороги по адресу: Московская область, г.о. Химки, мкр. Левобережный, улица Библиотечная				
Изм	Лист	№ документа	Подпись	Дата	Проект организации дорожного движения на период эксплуатации	Стадия	Лист	Листов
Разработал	Горюнов В.А.				ПД	3	4	
Проверил	Петров П.М.							
Н.контр.	Валевич Д.М.				План-схема М 1:500			ООО «Строй-Инспект»
ГИП	Валулин Ш.Ш.							

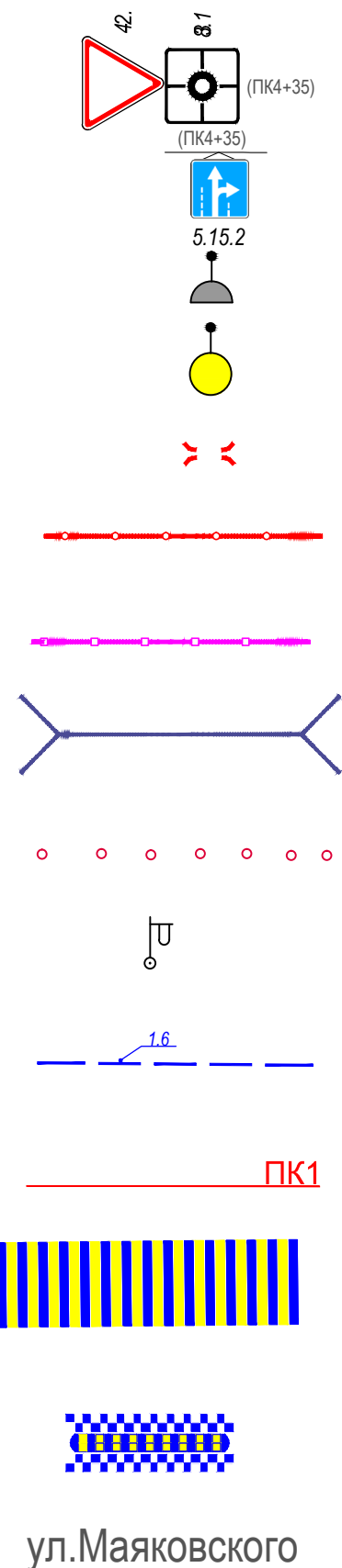


- Условные обозначения:
- Сплошная
 - - - - - Приближение к сплошной
 - · · · · Разделение полос
 - — Тротуары, асфальтобетон (А)
 - — Зеленые насаждения
 - — Тротуары, клинкер (Кл)
 - — Проезжая часть, асфальтобетон (А)
 - — Разметка пешеходных переходов, инверсионные плиты
 - — Металлические стойки
 - ▲ — Дорожный знак (схем. обозначение, изображение и номер по ГОСТ Р 52290-2004)
 - — — — — Граница ОТП
 - — — — — Граница ОДХ
 - — — — — Бордюры БР 100.30.18
 - — — — — Бордюры БР 100.20.8
 - — — — — Ограда
 - ⊕ ⊖ — Смотровые люки и решетки водоприемника
 - ⊕ — Уличные лампы



				Контракт №297653-23 от 18.12.2023		
				Проект организации дорожного движения на период эксплуатации дороги по адресу: Московская область, г.о. Химки, мкр. Левобережный, улица Библиотечная		
Изм	Лист	№ документа	Подпись	Дата	Стадия	Листов
Разраб.	Горюнов В.А.		<i>[Signature]</i>		Проект организации дорожного движения на период эксплуатации	ПД 4 4
Проверил	Петров П.М.		<i>[Signature]</i>			
Н.контр.	Валевич Д.М.		<i>[Signature]</i>		План-схема М 1:500	
ГИП	Валулин Ш.Ш.		<i>[Signature]</i>		ООО «Строй-Инспект»	

ЭЛЕМЕНТЫ ОБУСТРОЙСТВА ДОРОГИ. УСЛОВНЫЕ ОБОЗНАЧЕНИЯ



ул. Маяковского

- знаки, размещаемые на обочине
- знаки, размещаемые над проезжей частью на растяжках
- светофор
- дорожный светофор типа Т7
- начальные и конечные участки металлического дорожного ограждения
- дорожное ограждение металлическое
- пешеходное ограждение
- водопропускная труба
- направляющие устройства (сигнальные столбики)
- опора освещения
- проектируемая продольная дорожная разметка
- обозначение пикета на дислокации
- проектируемая дорожная разметка пешеходный переход
- искусственная неровность
- обозначение названия улицы

Согласовано

Взамен инв. №

Подпись и дата

Инв. № подл.

					Контракт №297653-23 от 18.12.2023			
					Проект организации дорожного движения на период эксплуатации дороги по адресу: Московская область, г.о. Химки, мкр. Левобережный, улица Библиотечная			
Изм	Лист	№ документа	Подпись	Дата	Проект организации дорожного движения на период эксплуатации	Стадия	Лист	Листов
Разраб.	Горюнов В.А.					ПД	1	1
Проверил	Петров П.М.							
Н.контр.	Валевич Д.М.				Условные обозначения		 ООО «Строй-Инспект»	
ГИП	Валиулин Ш.Ш.							

Сводная ведомость объемов горизонтальной дорожной разметки

Наименование объекта: Библиотечная ул.

№ п.п.	Местоположение			Описание территории	Количество		Примечание	
	сторона	начало, м	конец, м		Длина, п.м.	Площадь, м2	Место размещения	Другое
1	2	3	4	5	6	7	8	9
1	ось	43.0	113.2	разделение полос (1.5)	70.2		на проезжей части	Дорожная разметка
2	ось	134.0	177.5	разделение полос (1.5)	43.5		на проезжей части	Дорожная разметка
3	ось	177.5	215.5	разделение полос (1.5)	38.0		на проезжей части	Дорожная разметка
4	ось	215.5	251.9	приближение к сплошной (1.6)	36.4		на проезжей части	Дорожная разметка
5	ось	251.9	268.0	сплошная разделительная полоса (1.1)	16.1		на проезжей части	Дорожная разметка
6	ось	270.0	292.7	сплошная разделительная полоса (1.1)	22.7		на проезжей части	Дорожная разметка
7	ось	303.6	308.9	пешеходный переход		33.6	на проезжей части	Дорожная разметка
8	ось	308.9	320.7	сплошная разделительная полоса (1.1)	11.8		на проезжей части	Дорожная разметка
9	ось	322.3	337.4	сплошная разделительная полоса (1.1)	15.1		на проезжей части	Дорожная разметка
10	ось	390.4	416.6	разделение полос (1.5)	26.2		на проезжей части	Дорожная разметка
11	ось	416.6	450.0	разделение полос (1.5)	33.4		на проезжей части	Дорожная разметка
12	ось	450.0	481.4	разделение полос (1.5)	31.4		на проезжей части	Дорожная разметка
13	ось	481.4	497.7	разделение полос (1.5)	16.3		на проезжей части	Дорожная разметка
14	ось	952.4	956.6	сплошная разделительная полоса (1.1)	4.2		на проезжей части	Дорожная разметка
15	ось	1186.8	1191.0	сплошная разделительная полоса (1.1)	4.2		на проезжей части	Дорожная разметка
16	ось	1256.3	1260.5	сплошная разделительная полоса (1.1)	4.2		на проезжей части	Дорожная разметка
17	ось	1340.4	1397.2	полосы движения в пределах перекрестка (1.7)	56.8		на проезжей части	Дорожная разметка

№ п.п.	Местоположение			Описание территории	Количество		Примечание	
	сторона	начало, м	конец, м		Длина, п.м.	Площадь, м2	Место размещения	Другое
1	2	3	4	5	6	7	8	9
18	нечет.	291.8	294.1	Автобусная остановка (1.17)	2.3		на проезжей части	Дорожная разметка
19	нечет.	294.1	298.6	Автобусная остановка (1.17)	4.5		на проезжей части	Дорожная разметка
20	нечет.	298.6	300.9	Автобусная остановка (1.17)	2.3		на проезжей части	Дорожная разметка
21	нечет.	478.4	479.8	парковка	1.4		на проезжей части	Дорожная разметка
22	нечет.	480.9	482.3	парковка	1.4		на проезжей части	Дорожная разметка
23	нечет.	483.4	484.8	парковка	1.4		на проезжей части	Дорожная разметка
24	нечет.	485.9	487.3	парковка	1.4		на проезжей части	Дорожная разметка
25	нечет.	488.4	489.5	парковка	1.4		на проезжей части	Дорожная разметка
26	нечет.	489.5	489.5	парковка	1.4		на проезжей части	Дорожная разметка
27	нечет.	489.5	489.5	дублирование знаков	1.2		на проезжей части	Дорожная разметка
28	нечет.	489.5	489.5	парковка	1.4		на проезжей части	Дорожная разметка
29	нечет.	489.5	489.5	дублирование знаков	1.2		на проезжей части	Дорожная разметка
30	нечет.	489.5	490.2	парковка	1.4		на проезжей части	Дорожная разметка
31	нечет.	549.8	554.0	сплошная разделительная полоса (1.1)	4.2		на проезжей части	Дорожная разметка
32	нечет.	550.2	554.3	сплошная разделительная полоса (1.1)	4.1		на проезжей части	Дорожная разметка
33	нечет.	550.5	554.7	сплошная разделительная полоса (1.1)	4.2		на проезжей части	Дорожная разметка
34	нечет.	603.0	631.1	сплошная разделительная полоса (1.1)	28.1		на проезжей части	Дорожная разметка
35	нечет.	646.3	650.4	сплошная разделительная полоса (1.1)	4.1		на проезжей части	Дорожная разметка
36	нечет.	646.3	650.5	сплошная разделительная полоса (1.1)	4.2		на проезжей части	Дорожная разметка
37	нечет.	646.3	650.5	сплошная разделительная полоса (1.1)	4.2		на проезжей части	Дорожная разметка

№ п.п.	Местоположение			Описание территории	Количество		Примечание	
	сторона	начало, м	конец, м		Длина, п.м.	Площадь, м2	Место размещения	Другое
1	2	3	4	5	6	7	8	9
38	нечет.	646.4	650.6	сплошная разделительная полоса (1.1)	4.2		на проезжей части	Дорожная разметка
39	нечет.	881.4	901.4	Автобусная остановка (1.17)	20.0		на проезжей части	Дорожная разметка
40	нечет.	952.1	956.3	сплошная разделительная полоса (1.1)	4.2		на проезжей части	Дорожная разметка
41	нечет.	952.2	956.3	сплошная разделительная полоса (1.1)	4.1		на проезжей части	Дорожная разметка
42	нечет.	952.2	956.4	сплошная разделительная полоса (1.1)	4.2		на проезжей части	Дорожная разметка
43	нечет.	952.3	956.5	сплошная разделительная полоса (1.1)	4.2		на проезжей части	Дорожная разметка
44	нечет.	1155.9	1172.0	сплошная разделительная полоса (1.1)	16.1		на проезжей части	Дорожная разметка
45	нечет.	1186.7	1190.9	сплошная разделительная полоса (1.1)	4.2		на проезжей части	Дорожная разметка
46	нечет.	1186.7	1190.9	сплошная разделительная полоса (1.1)	4.2		на проезжей части	Дорожная разметка
47	нечет.	1186.8	1191.0	сплошная разделительная полоса (1.1)	4.2		на проезжей части	Дорожная разметка
48	нечет.	1186.8	1191.0	сплошная разделительная полоса (1.1)	4.2		на проезжей части	Дорожная разметка
49	нечет.	1240.8	1254.2	сплошная разделительная полоса (1.1)	13.4		на проезжей части	Дорожная разметка
50	нечет.	1256.3	1260.5	сплошная разделительная полоса (1.1)	4.2		на проезжей части	Дорожная разметка
51	нечет.	1256.3	1260.5	сплошная разделительная полоса (1.1)	4.2		на проезжей части	Дорожная разметка
52	нечет.	1256.3	1260.5	сплошная разделительная полоса (1.1)	4.2		на проезжей части	Дорожная разметка
53	нечет.	1256.3	1260.5	сплошная разделительная полоса (1.1)	4.2		на проезжей части	Дорожная разметка
54	нечет.	1256.3	1260.5	сплошная разделительная полоса (1.1)	4.2		на проезжей части	Дорожная разметка
55	нечет.	1397.0	1421.4	сплошная разделительная полоса (1.1)	24.4		на проезжей части	Дорожная разметка
56	нечет.	1397.0	1450.0	разделение полос (1.5)	52.8		на проезжей части	Дорожная разметка
57	чет.	113.2	134.0	разделение полос (1.5)	20.8		на проезжей части	Дорожная разметка

№ п.п.	Местоположение			Описание территории	Количество		Примечание	
	сторона	начало, м	конец, м		Длина, п.м.	Площадь, м2	Место размещения	Другое
1	2	3	4	5	6	7	8	9
58	чет.	280.1	282.3	Автобусная остановка (1.17)	2.2		на проезжей части	Дорожная разметка
59	чет.	282.3	286.8	Автобусная остановка (1.17)	4.5		на проезжей части	Дорожная разметка
60	чет.	286.8	291.3	Автобусная остановка (1.17)	4.5		на проезжей части	Дорожная разметка
61	чет.	291.3	293.7	Автобусная остановка (1.17)	2.4		на проезжей части	Дорожная разметка
62	чет.	292.7	303.7	сплошная разделительная полоса (1.1)	11.0		на проезжей части	Дорожная разметка
63	чет.	337.4	364.9	приближение к сплошной (1.6)	27.5		на проезжей части	Дорожная разметка
64	чет.	364.9	390.4	приближение к сплошной (1.6)	25.5		на проезжей части	Дорожная разметка
65	чет.	497.7	514.6	сплошная разделительная полоса (1.1)	16.9		на проезжей части	Дорожная разметка
66	чет.	514.6	531.2	сплошная разделительная полоса (1.1)	16.6		на проезжей части	Дорожная разметка
67	чет.	531.2	587.3	приближение к сплошной (1.6)	56.1		на проезжей части	Дорожная разметка
68	чет.	548.4	552.6	сплошная разделительная полоса (1.1)	4.2		на проезжей части	Дорожная разметка
69	чет.	548.7	552.9	сплошная разделительная полоса (1.1)	4.2		на проезжей части	Дорожная разметка
70	чет.	549.0	553.2	сплошная разделительная полоса (1.1)	4.2		на проезжей части	Дорожная разметка
71	чет.	549.4	553.6	сплошная разделительная полоса (1.1)	4.2		на проезжей части	Дорожная разметка
72	чет.	587.3	649.6	сплошная разделительная полоса (1.1)	62.3		на проезжей части	Дорожная разметка
73	чет.	597.0	632.9	сплошная разделительная полоса (1.1)	35.9		на проезжей части	Дорожная разметка
74	чет.	646.4	650.6	сплошная разделительная полоса (1.1)	4.2		на проезжей части	Дорожная разметка
75	чет.	646.4	650.6	сплошная разделительная полоса (1.1)	4.2		на проезжей части	Дорожная разметка
76	чет.	646.4	650.6	сплошная разделительная полоса (1.1)	4.2		на проезжей части	Дорожная разметка
77	чет.	646.5	650.7	сплошная разделительная полоса (1.1)	4.2		на проезжей части	Дорожная разметка

№ п.п.	Местоположение			Описание территории	Количество		Примечание	
	сторона	начало, м	конец, м		Длина, п.м.	Площадь, м2	Место размещения	Другое
1	2	3	4	5	6	7	8	9
78	чет.	646.5	650.7	сплошная разделительная полоса (1.1)	4.2		на проезжей части	Дорожная разметка
79	чет.	649.6	667.7	полосы движения в пределах перекрестка (1.7)	18.1		на проезжей части	Дорожная разметка
80	чет.	653.1	653.8	сплошная разделительная полоса (1.1)	0.7		на проезжей части	Дорожная разметка
81	чет.	654.1	654.8	сплошная разделительная полоса (1.1)	0.7		на проезжей части	Дорожная разметка
82	чет.	655.1	655.8	сплошная разделительная полоса (1.1)	0.7		на проезжей части	Дорожная разметка
83	чет.	656.1	656.7	сплошная разделительная полоса (1.1)	0.6		на проезжей части	Дорожная разметка
84	чет.	657.1	657.7	сплошная разделительная полоса (1.1)	0.6		на проезжей части	Дорожная разметка
85	чет.	658.1	658.7	сплошная разделительная полоса (1.1)	0.6		на проезжей части	Дорожная разметка
86	чет.	659.1	659.7	сплошная разделительная полоса (1.1)	0.6		на проезжей части	Дорожная разметка
87	чет.	660.0	660.7	сплошная разделительная полоса (1.1)	0.7		на проезжей части	Дорожная разметка
88	чет.	667.8	734.0	сплошная разделительная полоса (1.1)	66.2		на проезжей части	Дорожная разметка
89	чет.	734.0	886.9	разделение полос (1.5)	152.9		на проезжей части	Дорожная разметка
90	чет.	886.9	919.0	приближение к сплошной (1.6)	32.1		на проезжей части	Дорожная разметка
91	чет.	919.0	930.5	полосы движения в пределах перекрестка (1.7)	11.5		на проезжей части	Дорожная разметка
92	чет.	930.5	941.7	сплошная разделительная полоса (1.1)	11.2		на проезжей части	Дорожная разметка
93	чет.	941.7	967.3	сплошная разделительная полоса (1.1)	25.6		на проезжей части	Дорожная разметка
94	чет.	952.4	956.6	сплошная разделительная полоса (1.1)	4.2		на проезжей части	Дорожная разметка
95	чет.	952.5	956.7	сплошная разделительная полоса (1.1)	4.2		на проезжей части	Дорожная разметка
96	чет.	952.5	956.7	сплошная разделительная полоса (1.1)	4.2		на проезжей части	Дорожная разметка

№ п.п.	Местоположение			Описание территории	Количество		Примечание	
	сторона	начало, м	конец, м		Длина, п.м.	Площадь, м2	Место размещения	Другое
1	2	3	4	5	6	7	8	9
97	чет.	952.6	956.8	сплошная разделительная полоса (1.1)	4.2		на проезжей части	Дорожная разметка
98	чет.	952.6	956.8	сплошная разделительная полоса (1.1)	4.2		на проезжей части	Дорожная разметка
99	чет.	952.7	956.9	сплошная разделительная полоса (1.1)	4.2		на проезжей части	Дорожная разметка
100	чет.	957.1	972.5	Автобусная остановка (1.17)	15.4		на проезжей части	Дорожная разметка
101	чет.	967.3	980.4	полосы движения в пределах перекрестка (1.7)	13.1		на проезжей части	Дорожная разметка
102	чет.	980.4	1034.4	сплошная разделительная полоса (1.1)	54.0		на проезжей части	Дорожная разметка
103	чет.	1034.4	1045.0	полосы движения в пределах перекрестка (1.7)	10.6		на проезжей части	Дорожная разметка
104	чет.	1045.0	1180.2	сплошная разделительная полоса (1.1)	135.2		на проезжей части	Дорожная разметка
105	чет.	1180.2	1189.5	полосы движения в пределах перекрестка (1.7)	9.3		на проезжей части	Дорожная разметка
106	чет.	1186.8	1191.0	сплошная разделительная полоса (1.1)	4.2		на проезжей части	Дорожная разметка
107	чет.	1186.8	1191.0	сплошная разделительная полоса (1.1)	4.2		на проезжей части	Дорожная разметка
108	чет.	1186.8	1191.0	сплошная разделительная полоса (1.1)	4.2		на проезжей части	Дорожная разметка
109	чет.	1186.9	1191.1	сплошная разделительная полоса (1.1)	4.2		на проезжей части	Дорожная разметка
110	чет.	1189.5	1207.4	сплошная разделительная полоса (1.1)	17.9		на проезжей части	Дорожная разметка
111	чет.	1194.0	1212.1	Автобусная остановка (1.17)	18.1		на проезжей части	Дорожная разметка
112	чет.	1207.4	1250.8	полосы движения в пределах перекрестка (1.7)	43.4		на проезжей части	Дорожная разметка
113	чет.	1232.2	1233.1	сплошная разделительная полоса (1.1)	0.9		на проезжей части	Дорожная разметка
114	чет.	1233.2	1234.1	сплошная разделительная полоса (1.1)	0.9		на проезжей части	Дорожная разметка

№ п.п.	Местоположение			Описание территории	Количество		Примечание	
	сторона	начало, м	конец, м		Длина, п.м.	Площадь, м2	Место размещения	Другое
1	2	3	4	5	6	7	8	9
115	чет.	1234.2	1235.1	сплошная разделительная полоса (1.1)	0.9		на проезжей части	Дорожная разметка
116	чет.	1235.2	1236.1	сплошная разделительная полоса (1.1)	0.9		на проезжей части	Дорожная разметка
117	чет.	1236.2	1237.1	сплошная разделительная полоса (1.1)	0.9		на проезжей части	Дорожная разметка
118	чет.	1237.2	1238.1	сплошная разделительная полоса (1.1)	0.9		на проезжей части	Дорожная разметка
119	чет.	1238.2	1239.1	сплошная разделительная полоса (1.1)	0.9		на проезжей части	Дорожная разметка
120	чет.	1239.2	1240.1	сплошная разделительная полоса (1.1)	0.9		на проезжей части	Дорожная разметка
121	чет.	1240.2	1241.1	сплошная разделительная полоса (1.1)	0.9		на проезжей части	Дорожная разметка
122	чет.	1250.8	1340.4	сплошная разделительная полоса (1.1)	89.6		на проезжей части	Дорожная разметка
123	чет.	1256.3	1260.5	сплошная разделительная полоса (1.1)	4.2		на проезжей части	Дорожная разметка
124	чет.	1256.3	1260.5	сплошная разделительная полоса (1.1)	4.2		на проезжей части	Дорожная разметка
125	чет.	1256.3	1260.5	сплошная разделительная полоса (1.1)	4.2		на проезжей части	Дорожная разметка
126	чет.	1256.3	1260.5	сплошная разделительная полоса (1.1)	4.2		на проезжей части	Дорожная разметка
127	чет.	1256.3	1260.5	сплошная разделительная полоса (1.1)	4.2		на проезжей части	Дорожная разметка
128	чет.	1256.3	1260.5	сплошная разделительная полоса (1.1)	4.2		на проезжей части	Дорожная разметка
129	чет.	1263.4	1275.8	сплошная разделительная полоса (1.1)	12.4		на проезжей части	Дорожная разметка
130	чет.	1340.4	1397.2	сплошная разделительная полоса (1.1)	56.8		на проезжей части	Дорожная разметка
131	чет.	1397.2	1450.0	сплошная разделительная полоса (1.1)	53.0		на проезжей части	Дорожная разметка
132	чет.	1419.5	1448.3	сплошная разделительная полоса (1.1)	28.8		на проезжей части	Дорожная разметка
133	чет.	1419.5	1450.0	разделение полос (1.5)	31.1		на проезжей части	Дорожная разметка
Итого:					2002.4	33.6		
<i>(из них на ОТ)</i>					<i>0.0</i>	<i>0.0</i>		
<i>в том числе площадок (с расшифровкой):</i>								

№ п.п.	Местоположение			Описание территории	Количество		Примечание	
	сторона	начало, м	конец, м		Длина, п.м.	Площадь, м2	Место размещения	Другое
1	2	3	4	5	6	7	8	9
					1912.6	109.8		
					0.0	0.0		
					0.0	0.0		
					2002.4	33.6		
					0.0			
<i>Площадь покрытий по типам:</i>								
					0.0	0.0		
					2002.4	33.6		
<i>Дорожная разметка</i>								
				1056		п.м.		
				178		п.м.		
				517		п.м.		
				163		п.м.		
				34		м2		
				0		м2		
				0		п.м.		
				76		м2		
				0		м2		
				0		м2		
				0		м2		
<i>Примечание:</i>								
<i>Дорожная разметка в п.м. указана для линейной разметки (сплошная разделительная полоса (1.1), запрет остановки (1.4) и пр.)</i>								
<i>Дорожная разметка в м2 указана для разметки с массивным окрашиванием (пешеходный переход, шашечная разметка и пр.)</i>								

¹⁵ Указывают площадки, расположенные на ОДХ, не описанные в других формах (в составе проезжей части, тротуаров и т.д.).

**Ведомость размещения дорожных знаков (которые должны быть установлены и
отображены в проекте в соответствии с требованиями ГОСТ 52290-2004)**

Наименование объекта: Библиотечная ул.

№ п.п.	Место-положение		Наименование знака	Площадь знака, указателя, м ²	Номер по ГОСТ 52289-2004	Способ установки	Высота расположения по низу, м	Примечание
	сторо-на	по оси, м						
1	2	3	4	5	6	7	8	9
1	нечет.	40.0	Остановка запрещена	0.38	3.27	на стойке	2.5	
2	нечет.	40.0	Зона действия	0.00	8.2.3	на стойке	2.5	
3	нечет.	40.0	Работает эвакуатор	0.25	8.24	на стойке	2.0	проект
4	нечет.	197.0	Остановка запрещена	0.38	3.27	на стойке	2.5	
5	нечет.	197.0	Зона действия	0.00	8.2.3	на стойке	2.5	
6	нечет.	197.0	Работает эвакуатор	0.25	8.24	на стойке	2.0	проект
7	нечет.	268.2	Искусственная неровность	0.49	5.20	на стойке	2.5	
8	нечет.	301.0	Место остановки автобуса и (или) троллейбуса	0.49	5.16	на стойке	2.5	проект
9	нечет.	301.0	Место остановки автобуса и (или) троллейбуса	0.49	5.16	на стойке	2.5	проект
10	нечет.	306.2	Пешеходный переход	0.49	5.19.1	на стойке	2.5	
11	нечет.	306.2	Пешеходный переход	0.49	5.19.2	на стойке	2.5	
12	нечет.	321.5	Ограничение максимальной скорости	0.38	3.24	на стойке	2.5	
13	нечет.	321.5	Искусственная неровность	0.49	5.20	на стойке	2.5	
14	нечет.	321.5	Зона действия	0.25	8.2.1	на стойке	2.5	проект
15	нечет.	379.9	Искусственная неровность	0.35	1.17	на стойке	2.5	
16	нечет.	379.9	Зона действия	0.25	8.2.1	на стойке	2.5	проект
17	нечет.	379.9	Ограничение максимальной скорости	0.38	3.24	на стойке	2.5	
18	нечет.	460.0	Остановка запрещена	0.38	3.27	на стойке	2.5	проект
19	нечет.	460.0	Работает эвакуатор	0.25	8.24	на стойке	2.5	проект
20	нечет.	490.0	Парковка	0.38	6.4	на стойке	2.5	проект
21	нечет.	490.0	Способ постановки транспортного средства на стоянку	0.25	8.6.5	на стойке	2.5	проект
22	нечет.	490.0	Зона действия	0.25	8.2.6	на стойке	2.5	проект
23	нечет.	489.5	Направление поворота	1,12/0,58/0,31	1.34.2	на стойке	2.0	
24	нечет.	490.0				на стойке	2.0	

№ п.п.	Место-положение		Наименование знака	Площадь знака, указателя, м ²	Номер по ГОСТ 52289-2004	Способ установки	Высота расположения по низу, м	Примечание
	сторо-на	по оси, м						
1	2	3	4	5	6	7	8	9
25	нечет.	492.0	Парковка	0.38	6.4	на стойке	2.5	
26	нечет.	492.0	Инвалиды	0.25	8.17	на стойке	2.5	
27	нечет.	489.5	Парковка	0.38	6.4	на стойке	2.5	
28	нечет.	489.5	Инвалиды	0.25	8.17	на стойке	2.5	
29	нечет.	507.0	Направление поворота	1,12/0,58/0,31	1.34.1	на стойке	2.0	проект
30	нечет.	508.0				на стойке	2.0	проект
31	нечет.	553.0	Пешеходный переход	0.49	5.19.1	на стойке	2.0	
32	нечет.	553.0	Пешеходный переход	0.49	5.19.2	на стойке	2.0	
33	нечет.	577.0	Опасный поворот	0.35	1.11.2	на стойке	2.0	
34	нечет.	577.0	Ограничение максимальной скорости	0.38	3.24	на стойке	2.0	
35	нечет.	598.0	Остановка запрещена	0.38	3.27	на стойке	2.0	проект
36	нечет.	598.0	Работает эвакуатор	0.25	8.24	на стойке	2.0	проект
37	нечет.	630.0	Место остановки автобуса и (или) троллейбуса	0.49	5.16	на стойке	2.5	проект
38	нечет.	630.0	Место остановки автобуса и (или) троллейбуса	0.49	5.16	на стойке	2.5	проект
39	нечет.	642.0	Искусственная неровность	0.49	5.20	на стойке	2.5	
40	нечет.	642.0	Ограничение максимальной скорости	0.38	3.24	на стойке	2.0	проект
41	нечет.	651.0	Пешеходный переход	0.49	5.19.1	на стойке	2.0	
42	нечет.	651.0	Пешеходный переход	0.49	5.19.2	на стойке	2.0	
43	нечет.	658.0	Направление поворота	1,12/0,58/0,31	1.34.3	на стойке	2.0	проект
44	нечет.	658.0				на стойке	2.0	проект
45	нечет.	682.0	Искусственная неровность	0.49	5.20	на стойке	2.5	
46	нечет.	682.0	Ограничение максимальной скорости	0.38	3.24	на стойке	2.0	
47	нечет.	694.0	Дети	0.35	1.23	на стойке	2.0	
48	нечет.	694.0	Зона действия	0.25	8.2.1	на стойке	2.0	
49	нечет.	708.0	Указатель направлений	1.20	6.10.1	на стойке	2.0	
50	нечет.	716.0	Остановка запрещена	0.38	3.27	на стойке	2.0	проект
51	нечет.	716.0	Работает эвакуатор	0.25	8.24	на стойке	2.0	проект
52	нечет.	716.0	Зона действия	0.25	8.2.4	на стойке	2.0	проект
53	нечет.	735.0	Искусственная неровность	0.35	1.17	на стойке	2.0	проект
54	нечет.	735.0	Зона действия	0.25	8.2.1	на стойке	2.0	проект
55	нечет.	735.0	Дети	0.35	1.23	на стойке	2.0	

№ п.п.	Место-положение		Наименование знака	Площадь знака, указателя, м ²	Номер по ГОСТ 52289-2004	Способ установки	Высота расположения по низу, м	Примечание
	сторо-на	по оси, м						
1	2	3	4	5	6	7	8	9
56	нечет.	735.0	Ограничение максимальной скорости	0.38	3.24	на стойке	2.0	проект
57	нечет.	902.0	Место остановки автобуса и (или) троллейбуса	0.49	5.16	на стойке	2.5	проект
58	нечет.	902.0	Место остановки автобуса и (или) троллейбуса	0.49	5.16	на стойке	2.5	проект
59	нечет.	902.0	Зона действия	0.25	8.2.1	на стойке	2.0	проект
60	нечет.	918.0	Остановка запрещена	0.38	3.27	на стойке	2.0	
61	нечет.	918.0	Работает эвакуатор	0.25	8.24	на стойке	2.0	
62	нечет.	918.0	Зона действия	0.25	8.2.4	на стойке	2.0	проект
63	нечет.	940.0	Искусственная неровность	0.49	5.20	на стойке	2.5	проект
64	нечет.	957.0	Пешеходный переход	0.49	5.19.1	на стойке	2.0	
65	нечет.	957.0	Пешеходный переход	0.49	5.19.2	на стойке	2.0	
66	нечет.	998.0	Искусственная неровность	0.49	5.20	на стойке	2.5	
67	нечет.	998.0	Ограничение максимальной скорости	0.38	3.24	на стойке	2.0	проект
68	нечет.	998.0	Зона действия	0.25	8.2.4	на стойке	2.0	проект
69	нечет.	1 048.0	Искусственная неровность	0.35	1.17	на стойке	2.0	проект
70	нечет.	1 048.0	Зона действия	0.25	8.2.1	на стойке	2.0	проект
71	нечет.	1 048.0	Ограничение максимальной скорости	0.38	3.24	на стойке	2.0	проект
72	нечет.	1 172.0	Место остановки автобуса и (или) троллейбуса	0.49	5.16	на стойке	2.5	проект
73	нечет.	1 172.0	Место остановки автобуса и (или) троллейбуса	0.49	5.16	на стойке	2.5	проект
74	нечет.	1 177.0	Искусственная неровность	0.49	5.20	на стойке	2.5	
75	нечет.	1 177.0	Ограничение максимальной скорости	0.38	3.24	на стойке	2.0	
76	нечет.	1 177.0	Зона действия	0.25	8.2.4	на стойке	2.0	проект
77	нечет.	1 191.0	Пешеходный переход	0.49	5.19.1	на стойке	2.0	
78	нечет.	1 191.0	Пешеходный переход	0.49	5.19.2	на стойке	2.0	
79	нечет.	1 208.0	Ограничение максимальной скорости	0.38	3.24	на стойке	2.0	проект
80	нечет.	1 208.0	Остановка запрещена	0.38	3.27	на стойке	2.0	
81	нечет.	1 208.0	Работает эвакуатор	0.25	8.24	на стойке	2.0	
82	нечет.	1 237.0	Направление поворота	1 12/0 58/0 31	1 24 2	на стойке	2.0	проект

№ п.п.	Место-положение		Наименование знака	Площадь знака, указателя, м ²	Номер по ГОСТ 52289-2004	Способ установки	Высота расположения по низу, м	Примечание
	сторо-на	по оси, м						
1	2	3	4	5	6	7	8	9
83	нечет.	1 238.0	Направление поворота	1,12/0,58/0,51	1.54.5	на стойке	2.0	проект
84	нечет.	1 254.0	Место остановки автобуса и (или) троллейбуса	0.49	5.16	на стойке	2.5	проект
85	нечет.	1 254.0	Место остановки автобуса и (или) троллейбуса	0.49	5.16	на стойке	2.5	проект
86	нечет.	1 261.0	Пешеходный переход	0.49	5.19.1	на стойке	2.0	
87	нечет.	1 261.0	Пешеходный переход	0.49	5.19.2	на стойке	2.0	
88	нечет.	1 270.0	Конец главной дороги	0.49	2.2	на стойке	2.0	
89	нечет.	1 270.0	Уступите дорогу	0.35	2.4	на стойке	2.0	
90	нечет.	1 270.0	Направление главной дороги	0.49	8.13	на стойке	2.0	проект
91	нечет.	1 282.0	Искусственная неровность	0.49	5.20	на стойке	2.5	
92	нечет.	1 282.0	Ограничение максимальной скорости	0.38	3.24	на стойке	2.0	проект
93	нечет.	1 334.0	Искусственная неровность	0.35	1.17	на стойке	2.0	
94	нечет.	1 334.0	Зона действия	0.25	8.2.1	на стойке	2.0	проект
95	нечет.	1 334.0	Ограничение максимальной скорости	0.38	3.24	на стойке	2.0	
96	нечет.	1 341.0	Движение грузовых автомобилей запрещено	0.38	3.4	на стойке	2.0	
97	нечет.	1 341.0	Остановка запрещена	0.38	3.27	на стойке	2.0	
98	нечет.	1 341.0	Работает эвакуатор	0.25	8.24	на стойке	2.0	
99	нечет.	1 370.0	Главная дорога	0.49	2.1	на стойке	2.0	
100	нечет.	1 370.0	Направления движения по полосам	0.70	5.15.1	на стойке	2.0	
101	нечет.	1 400.0	Главная дорога	0.49	2.1	на стойке	2.0	
102	нечет.	1 400.0	Поворот направо запрещен	0.38	3.18.1	на стойке	2.0	
103	нечет.	1 422.0	Указатель направлений	1.20	6.10.1	на стойке	2.0	
104	нечет.	1 422.0	Фотофиксация	0.25	6.22	на стойке	2.0	
105	нечет.	1 422.0	Остановка запрещена	0.38	3.27	на стойке	2.0	
106	нечет.	1 422.0	Работает эвакуатор	0.25	8.24	на стойке	2.0	
107	чет.	-3.7	Парковка	0.38	6.4	на стойке	2.5	проект, инвалид
108	чет.	-3.7	Способ постановки транспортного средства на стоянку	0.25	8.6.5	на стойке	2.5	проект
109	чет.	-2.6	Парковка	0.38	6.4	на стойке	2.5	инвалид, проект

№ п.п.	Место-положение		Наименование знака	Площадь знака, указателя, м ²	Номер по ГОСТ 52289-2004	Способ установки	Высота расположения по низу, м	Примечание
	сторо-на	по оси, м						
1	2	3	4	5	6	7	8	9
110	чет.	-2.6	Способ постановки транспортного средства на стоянку	0.25	8.6.5	на стойке	2.5	проект
111	чет.	15.4	Место остановки автобуса и (или) троллейбуса	0.49	5.16	на стойке	2.5	
112	чет.	42.0	Остановка запрещена	0.38	3.27	на стойке	2.0	проект
113	чет.	42.0	Работает эвакуатор	0.25	8.24	на стойке	2.0	проект
114	чет.	220.4	Искусственная неровность	0.35	1.17	на стойке	2.5	
115	чет.	220.4	Зона действия	0.25	8.2.1	на стойке	2.5	проект
116	чет.	220.4	Ограничение максимальной скорости	0.38	3.24	на стойке	2.5	
117	чет.	269.9	Ограничение максимальной скорости	0.38	3.24	на стойке	2.5	
118	чет.	269.9	Зона действия	0.25	8.2.1	на стойке	2.5	
119	чет.	269.9	Искусственная неровность	0.49	5.20	на стойке	2.5	
120	чет.	284.7	Место остановки автобуса и (или) троллейбуса	0.49	5.16	на стойке	2.5	
121	чет.	304.6	Пешеходный переход	0.49	5.19.1	на стойке	2.5	
122	чет.	304.6	Пешеходный переход	0.49	5.19.2	на стойке	2.5	
123	чет.	304.6	Остановка запрещена	0.38	3.27	на стойке	2.0	проект
124	чет.	304.6	Работает эвакуатор	0.25	8.24	на стойке	2.0	проект
125	чет.	304.6	Зона действия	0.25	8.2.4	на стойке	2.0	проект
126	чет.	320.0	Искусственная неровность	0.49	5.20	на стойке	2.0	
127	чет.	412.0	Опасный поворот	0.35	1.11.1	на стойке	2.0	проект
128	чет.	412.0	Ограничение максимальной скорости	0.38	3.24	на стойке	2.0	проект
129	чет.	521.0	Дети	0.35	1.23	на стойке	2.0	
130	чет.	521.0	Остановка запрещена	0.38	3.27	на стойке	2.0	
131	чет.	521.0	Работает эвакуатор	0.25	8.24	на стойке	2.0	
132	чет.	549.0	Пешеходный переход	0.49	5.19.1	на стойке	2.0	
133	чет.	549.0	Пешеходный переход	0.49	5.19.2	на стойке	2.0	
134	чет.	554.0	Искусственная неровность	0.35	1.17	на стойке	2.0	
135	чет.	554.0	Зона действия	0.25	8.2.1	на стойке	2.0	проект
136	чет.	554.0	Ограничение максимальной скорости	0.38	3.24	на стойке	2.0	
137	чет.	565.0	Дети	0.35	1.23	на стойке	2.0	
138	чет.	565.0	Зона действия	0.25	8.2.1	на стойке	2.0	

№ п.п.	Место-положение		Наименование знака	Площадь знака, указателя, м ²	Номер по ГОСТ 52289-2004	Способ установки	Высота расположения по низу, м	Примечание
	сторо-на	по оси, м						
1	2	3	4	5	6	7	8	9
139	чет.	581.0	Указатель направлений	1.20	6.10.1	на стойке	2.0	
140	чет.	597.0	Место остановки автобуса и (или) троллейбуса	0.49	5.16	на стойке	2.5	проект
141	чет.	597.0	Место остановки автобуса и (или) троллейбуса	0.49	5.16	на стойке	2.5	проект
142	чет.	597.0	Зона действия	0.25	8.2.1	на стойке	2.0	проект
143	чет.	642.0	Искусственная неровность	0.49	5.20	на стойке	2.5	
144	чет.	642.0	Ограничение максимальной скорости	0.38	3.24	на стойке	2.5	
145	чет.	645.0	Пешеходный переход	0.49	5.19.1	на стойке	2.0	
146	чет.	645.0	Пешеходный переход	0.49	5.19.2	на стойке	2.0	
147	чет.	651.0	Пешеходный переход	0.49	5.19.1	на стойке	2.0	
148	чет.	651.0	Пешеходный переход	0.49	5.19.2	на стойке	2.0	
149	чет.	663.0	Уступите дорогу	0.35	2.4	на стойке	2.0	проект
150	чет.	663.0	Пешеходный переход	0.49	5.19.1	на стойке	2.0	
151	чет.	663.0	Пешеходный переход	0.49	5.19.2	на стойке	2.0	
152	чет.	670.0	Остановка запрещена	0.38	3.27	на стойке	2.0	
153	чет.	670.0	Работает эвакуатор	0.25	8.24	на стойке	2.0	
154	чет.	682.0	Искусственная неровность	0.49	5.20	на стойке	2.5	
155	чет.	682.0	Ограничение максимальной скорости	0.38	3.24	на стойке	2.5	
156	чет.	682.0	Зона действия	0.25	8.2.1	на стойке	2.0	проект
157	чет.	752.0	Парковка	0.38	6.4	на стойке	2.0	проект, инвалид
158	чет.	752.0	Способ постановки транспортного средства на стоянку	0.25	8.6.5	на стойке	2.0	проект
159	чет.	752.0	Зона действия	0.25	8.2.6	на стойке	2.0	проект
160	чет.	760.0	Парковка	0.38	6.4	на стойке	2.0	проект
161	чет.	760.0	Способ постановки транспортного средства на стоянку	0.25	8.6.5	на стойке	2.0	проект
162	чет.	760.0	Зона действия	0.25	8.2.6	на стойке	2.0	проект
163	чет.	792.0	Парковка	0.38	6.4	на стойке	2.0	проект
164	чет.	792.0	Способ постановки транспортного средства на стоянку	0.25	8.6.5	на стойке	2.0	проект
165	чет.	792.0	Зона действия	0.25	8.2.6	на стойке	2.0	проект
166	чет.	802.0	Уступите дорогу	0.35	2.4	на стойке	2.0	

№ п.п.	Место-положение		Наименование знака	Площадь знака, указателя, м ²	Номер по ГОСТ 52289-2004	Способ установки	Высота расположения по низу, м	Примечание
	сторо-на	по оси, м						
1	2	3	4	5	6	7	8	9
167	чет.	811.0	Остановка запрещена	0.38	3.27	на стойке	2.0	
168	чет.	811.0	Работает эвакуатор	0.25	8.24	на стойке	2.0	
169	чет.	860.0	Искусственная неровность	0.35	1.17	на стойке	2.0	проект
170	чет.	860.0	Зона действия	0.25	8.2.1	на стойке	2.0	проект
171	чет.	860.0	Ограничение максимальной скорости	0.38	3.24	на стойке	2.0	проект
172	чет.	873.0	Парковка	0.38	6.4	на стойке	2.0	проект
173	чет.	873.0	Способ постановки транспортного средства на стоянку	0.25	8.6.5	на стойке	2.0	проект
174	чет.	873.0	Зона действия	0.25	8.2.1	на стойке	2.0	проект
175	чет.	916.0	Парковка	0.38	6.4	на стойке	2.0	проект
176	чет.	916.0	Способ постановки транспортного средства на стоянку	0.25	8.6.5	на стойке	2.0	проект
177	чет.	916.0	Зона действия	0.25	8.2.1	на стойке	2.0	проект
178	чет.	930.0	Уступите дорогу	0.35	2.4	на стойке	2.0	
179	чет.	939.0	Искусственная неровность	0.49	5.20	на стойке	2.0	проект
180	чет.	939.0	Ограничение максимальной скорости	0.38	3.24	на стойке	2.0	проект
181	чет.	939.0	Зона действия	0.25	8.2.1	на стойке	2.0	проект
182	чет.	952.0	Пешеходный переход	0.49	5.19.1	на стойке	2.0	
183	чет.	952.0	Пешеходный переход	0.49	5.19.2	на стойке	2.0	
184	чет.	960.0	Место остановки автобуса и (или) троллейбуса	0.49	5.16	на стойке	2.5	
185	чет.	960.0	Место остановки автобуса и (или) троллейбуса	0.49	5.16	на стойке	2.5	
186	чет.	998.0	Искусственная неровность	0.49	5.20	на стойке	2.0	
187	чет.	1 037.0	Тупик	0.49	6.8.1	на стойке	2.0	
188	чет.	1 037.0	Остановка запрещена	0.38	3.27	на стойке	2.0	
189	чет.	1 037.0	Работает эвакуатор	0.25	8.24	на стойке	2.0	
190	чет.	1 055.0	Парковка	0.38	6.4	на стойке	2.0	проект, инвалид
191	чет.	1 055.0	Способ постановки транспортного средства на стоянку	0.25	8.6.5	на стойке	2.0	проект
192	чет.	1 057.0	Парковка	0.38	6.4	на стойке	2.0	проект

№ п.п.	Место-положение		Наименование знака	Площадь знака, указателя, м ²	Номер по ГОСТ 52289-2004	Способ установки	Высота расположения по низу, м	Примечание
	сторо-на	по оси, м						
1	2	3	4	5	6	7	8	9
193	чет.	1 057.0	Способ постановки транспортного средства на стоянку	0.25	8.6.5	на стойке	2.0	проект
194	чет.	1 057.0	Зона действия	0.25	8.2.1	на стойке	2.0	проект
195	чет.	1 080.0	Остановка запрещена	0.38	3.27	на стойке	2.0	
196	чет.	1 080.0	Работает эвакуатор	0.25	8.24	на стойке	2.0	
197	чет.	1 080.0	Парковка	0.38	6.4	на стойке	2.0	проект
198	чет.	1 080.0	Способ постановки транспортного средства на стоянку	0.25	8.6.5	на стойке	2.0	проект
199	чет.	1 080.0	Зона действия	0.25	8.2.1	на стойке	2.0	проект
200	чет.	1 126.0	Искусственная неровность	0.35	1.17	на стойке	2.0	проект
201	чет.	1 126.0	Зона действия	0.25	8.2.1	на стойке	2.0	проект
202	чет.	1 126.0	Ограничение максимальной скорости	0.38	3.24	на стойке	2.0	проект
203	чет.	1 143.0	Главная дорога	0.49	2.1	на стойке	2.0	проект
204	чет.	1 143.0	Указатель направлений	1.20	6.10.1	на стойке	2.0	
205	чет.	1 177.0	Искусственная неровность	0.49	5.20	на стойке	2.0	
206	чет.	1 177.0	Ограничение максимальной скорости	0.38	3.24	на стойке	2.0	проект
207	чет.	1 187.0	Уступите дорогу	0.35	2.4	на стойке	2.0	
208	чет.	1 188.0	Пешеходный переход	0.49	5.19.1	на стойке	2.0	
209	чет.	1 188.0	Пешеходный переход	0.49	5.19.2	на стойке	2.0	
210	чет.	1 193.0	Место остановки автобуса и (или) троллейбуса	0.49	5.16	на стойке	2.5	проект
211	чет.	1 193.0	Место остановки автобуса и (или) троллейбуса	0.49	5.16	на стойке	2.5	проект
212	чет.	1 220.0	Главная дорога	0.49	2.1	на стойке	2.5	
213	чет.	1 220.0	Направление главной дороги	0.49	8.13	на стойке	2.5	
214	чет.	1 226.0	Пешеходный переход	0.49	5.19.1	на стойке	2.0	
215	чет.	1 226.0	Пешеходный переход	0.49	5.19.2	на стойке	2.0	
216	чет.	1 245.0	Пешеходный переход	0.49	5.19.1	на стойке	2.0	
217	чет.	1 245.0	Пешеходный переход	0.49	5.19.2	на стойке	2.0	
218	чет.	1 254.0	Пешеходный переход	0.49	5.19.1	на стойке	2.0	
219	чет.	1 254.0	Пешеходный переход	0.49	5.19.2	на стойке	2.0	
220	чет.	1 254.0	Ограничение максимальной скорости	0.38	3.24	на стойке	2.0	

№ п.п.	Место-положение		Наименование знака	Площадь знака, указателя, м ²	Номер по ГОСТ 52289-2004	Способ установки	Высота расположения по низу, м	Примечание
	сторо-на	по оси, м						
1	2	3	4	5	6	7	8	9
221	чет.	1 262.0	Место остановки автобуса и (или) троллейбуса	0.49	5.16	на стойке	2.5	
222	чет.	1 262.0	Место остановки автобуса и (или) троллейбуса	0.49	5.16	на стойке	2.5	
223	чет.	1 283.0	Искусственная неровность	0.49	5.20	на стойке	2.5	
224	чет.	1 283.0	Ограничение максимальной скорости	0.38	3.24	на стойке	2.5	проект
225	чет.	1 283.0	Зона действия	0.25	8.2.1	на стойке	2.5	проект
226	чет.	1 283.0	Остановка запрещена	0.38	3.27	на стойке	2.5	
227	чет.	1 283.0	Работает эвакуатор	0.25	8.24	на стойке	2.5	
228	чет.	1 318.0	Главная дорога	0.49	2.1	на стойке	2.5	
229	чет.	1 330.0	Указатель направлений	1.20	6.10.1	на стойке	2.5	
230	чет.	1 370.0	Направление движения по полосам	0.90	5.15.7	на стойке	2.5	
231	чет.	1 404.0	Остановка запрещена	0.38	3.27	на стойке	2.5	
232	чет.	1 404.0	Зона действия	0.25	8.2.4	на стойке	2.5	
233	чет.	1 404.0	Работает эвакуатор	0.25	8.24	на стойке	2.5	
234	чет.	1 410.0	Главная дорога	0.49	2.1	на стойке	2.5	
235	чет.	1 420.0	Уступите дорогу	0.35	2.4	на стойке	2.5	
236	чет.	1 421.0	Начало полосы	0.49	5.15.3	на стойке	2.5	
237	чет.	1 421.0	Остановка запрещена	0.38	3.27	на стойке	2.5	
238	чет.	1 421.0	Работает эвакуатор	0.25	8.24	на стойке	2.5	
Итого:						238		
Итого проект						103		
<i>из них знаки площадью:</i>								
<i>знаки до 1 м², шт.</i>						223		
<i>указатели от 1 до 13 м², шт.</i>						5		
<i>информационные щиты больше 13 м², шт.</i>						1		
<i>электрофицированные навигационные указатели, шт.</i>						0		
<i>Навигационные указатели, шт.</i>						0		