



КОНЦЕПЦИЯ ИНФОРМАЦИОННО-РЕКЛАМНОГО ОФОРМЛЕНИЯ ФАСАДА ЗДАНИЯ

по адресу:

Московская область, город Химки, улица Маяковского, дом 21/13

Утверждено:
Протокол заседания
Межведомственной
Рабочей Группы
от 25.03.2016 г.

ПОЯСНИТЕЛЬНАЯ ЗАПИСКА

Архитектурно-художественная концепция информационного оформления внешнего облика здания по адресу: МО, г. Химки, ул. Маяковского, д. 21/13 разработана в соответствии с нормативными актами:

- ФЕДЕРАЛЬНЫЙ ЗАКОН О РЕКЛАМЕ N 38-ФЗ от 13.03.2006 г.
- «Архитектурно-художественный регламент информационного и рекламного оформления зданий, строений, сооружений и объектов благоустройства Московской области», утвержден главным управлением архитектуры и градостроительства Московской области, РАСПОРЯЖЕНИЕ № 31РВ-72 от 14.07.2015г.

Целью разработки архитектурно-художественной концепции является:

- упорядочение размещения информационных конструкций (вывесок) на здании;
- формирование полноценной архитектурно-художественной городской среды с применением передовых технологий и материалов.

Основные задачи разработки концепции:

- упрощение порядка размещения информационных конструкций (вывесок);
- разработка художественных решений вывесок, гармонично сочетающихся с архитектурными, стилистическими и колористическими особенностями зданий.

Анализ существующей ситуации выявил неудовлетворительное состояние наружного информационного оформления рассматриваемых в настоящей концепции территорий. Значительная часть конструкций устарела, кроме того, большое количество вывесок выполнено из некачественных материалов и установлено хаотично, без учета архитектурных, исторических и стилистических особенностей зданий, из-за чего создается «визуальный шум» на улицах города.

Основные принципы выбора художественного решения информационных конструкций:

- сохранение архитектурно-художественного облика здания, его декоративных элементов, композиционных осей;
- привязка информационных конструкций к существующим входным группам, архитектурным элементам здания (оконным проемам, фризам и т.д.);
- учет функционального назначения помещений;
- создание комфортного визуального пространства;
- донесение до потенциального потребителя сведений о деятельности организации.

Настоящая концепция определяет потенциальные места размещения вывесок, которые не будут нарушать внешний архитектурный облик города.

Текстовое наполнение вывесок не является предметом рассмотрения в настоящей концепции и регулируется соответствующими законодательными и нормативными актами и приведены в настоящей концепции лишь для примера (образца), в качестве возможного оформления и конкретного проектного решения. В дальнейшем владельцы реклама-информационных конструкций могут разрабатывать и согласовывать в рабочем порядке дизайн-проекты на каждую конкретную вывеску (группу вывесок).

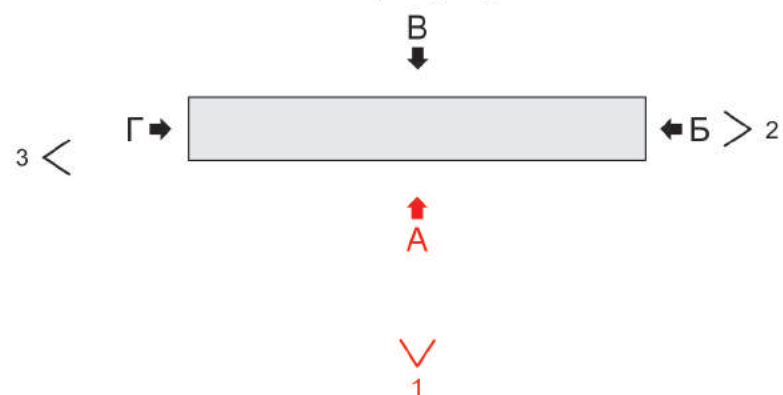
В случае установки своих вывесок организацией, индивидуальным предпринимателем в соответствии местами размещения, типом и параметрами конструкции, определенными концепцией, необходимо произвести согласование и получить соответствующее разрешение на установку конструкции с исполнительными органами власти г. Химки.

ФОТОФИКСАЦИЯ СУЩЕСТВУЮЩЕГО ПОЛОЖЕНИЯ

Фасад А, общий вид



План фасада здания

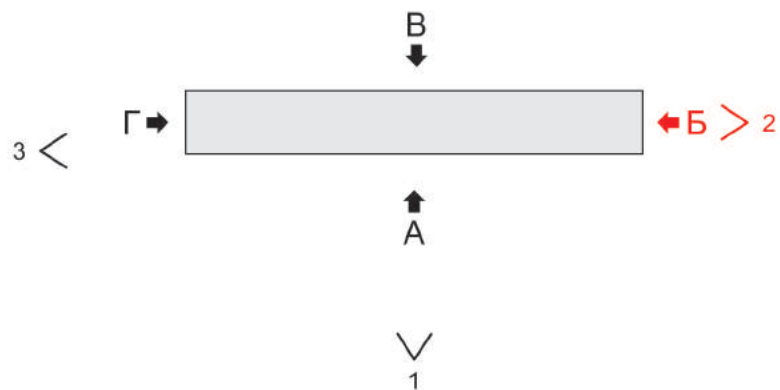


ФОТОФИКСАЦИЯ СУЩЕСТВУЮЩЕГО ПОЛОЖЕНИЯ

Фасад Б



План фасада здания



ФОТОФИКСАЦИЯ СУЩЕСТВУЮЩЕГО ПОЛОЖЕНИЯ

Фасад Г



План фасада здания

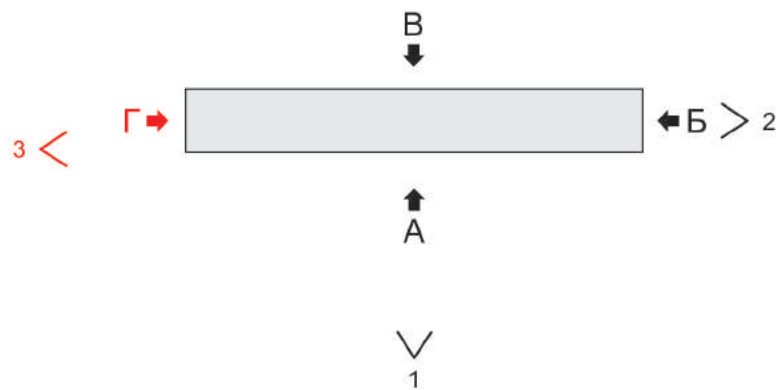
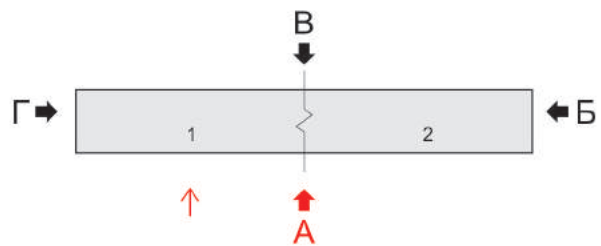


СХЕМА РАЗМЕЩЕНИЯ ИНФОРМАЦИОННЫХ КОНСТРУКЦИЙ НА ФАСАДЕ ЗДАНИЯ

Фасад А, фрагмент 1



План фасада здания



№ ПОЗ.	НАИМ. КОНСТРУКЦИИ	РАЗМЕР (в мертах)			КОЛ.
		ДЛИНА	ВЫСОТА	ШИРИНА (толщина)	
1-1	объемные буквы без подложки на козырьке	1,60	0,25	0,06	2
	Козырёк	2,30	0,35	1,25	2
1-2	объемные буквы без подложки на козырьке	1,65	0,25	0,06	2
	Козырёк	4,70	0,35	1,25	2
2-1	панель-кронштейн	0,50	0,50	0,20	1
3-1	табличка, учрежденческая доска	0,60	0,40	0,06	6

■ - RAL - 1015 (цвет лицевой и боковых частей козырька)

СХЕМА РАЗМЕЩЕНИЯ ИНФОРМАЦИОННЫХ КОНСТРУКЦИЙ НА ФАСАДЕ ЗДАНИЯ

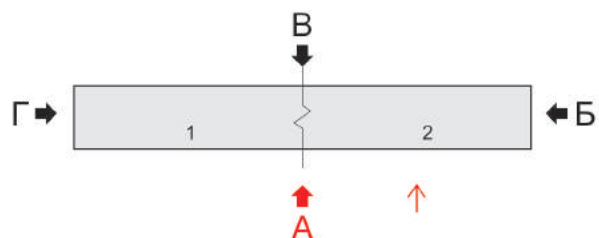
Фасад А, фрагмент 2

Г, А

Б



План фасада здания



№ ПОЗ.	НАИМ. КОНСТРУКЦИИ	РАЗМЕР (в мертах)			КОЛ.
		ДЛИНА	ВЫСОТА	ШИРИНА (толщина)	
1-3	объемные буквы без подложки на козырьке	2,50	0,25	0,06	3
	Козырёк	3,20	0,35	1,25	3
2-1	панель-кронштейн	0,50	0,50	0,20	1
3-1	табличка, учрежденческая доска	0,60	0,40	0,06	3

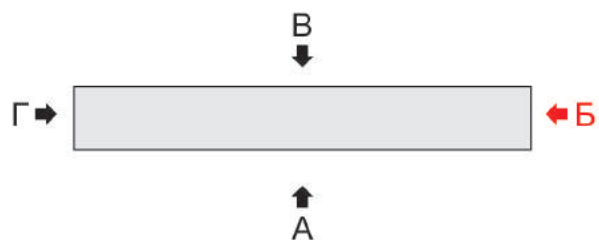
■ - RAL - 1015 (цвет лицевой и боковых частей козырька)

СХЕМА РАЗМЕЩЕНИЯ ИНФОРМАЦИОННЫХ КОНСТРУКЦИЙ НА ФАСАДЕ ЗДАНИЯ

Фасад Б



План фасада здания



№ ПОЗ.	НАИМ. КОНСТРУКЦИИ	РАЗМЕР (в метрах)			КОЛ.
		ДЛИНА	ВЫСОТА	ШИРИНА (толщина)	
1-1	объемные буквы без подложки на козырьке	1,60	0,25	0,06	1
	Козырёк	2,30	0,35	1,25	1
2-1	панель-кронштейн	0,50	0,50	0,20	1
3-1	табличка, учрежденческая доска	0,60	0,40	0,06	1

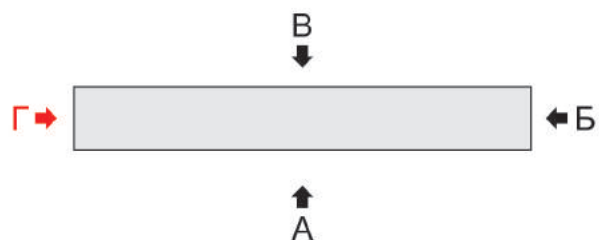
■ - RAL - 1015 (цвет лицевой и боковых частей козырька)

СХЕМА РАЗМЕЩЕНИЯ ИНФОРМАЦИОННЫХ КОНСТРУКЦИЙ НА ФАСАДЕ ЗДАНИЯ


Фасад Г



План фасада здания



№ ПОЗ.	НАИМ. КОНСТРУКЦИИ	РАЗМЕР (в мертах)			КОЛ.
		ДЛИНА	ВЫСОТА	ШИРИНА (толщина)	
1-1	объемные буквы без подложки на козырьке	1,60	0,25	0,06	1
	Козырёк	2,30	0,35	1,25	1
2-1	панель-кронштейн	0,50	0,50	0,20	1
3-1	табличка, учрежденческая доска	0,60	0,40	0,06	1

 - RAL - 1015 (цвет лицевой и боковых частей козырька)

РЕКОМЕНДУЕМЫЕ К ИСПОЛЬЗОВАНИЮ ШРИФТЫ

НАЗВАНИЕ ШРИФТА	ПРИМЕР ИСПОЛЬЗОВАНИЯ
a_FuturaBlack	ОПТИКА
Arial	КАНЦТОВАРЫ ОДЕЖДА
a_Avantelnt	СУШИ
BrushScriptUkrain	<i>Штолле</i>
a_FuturaBlack	РАЗЛИВНЫЕ НАПИТКИ
Arial	ВЫБЕСКА
AG_Benguiat	СОВКОМБАНК
a_Alterna	ПАРИКМАХЕРСКАЯ
Arial	ПРОДУКТЫ 24 часа

ФОТОМОНТАЖ.
ХУДОЖЕСТВЕННО - КОЛОРИСТИЧЕСКОЕ РЕШЕНИЕ ПО ДИЗАЙНУ ИНДИВИДУАЛЬНЫХ ВЫВЕСОК.
Фасад А, фрагмент 1



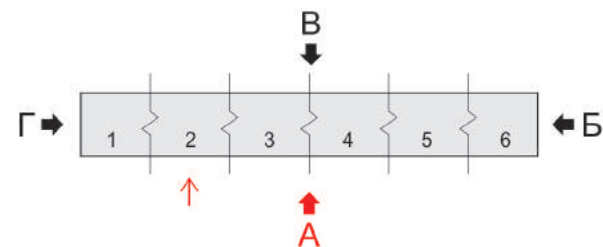
Рекомендованные к использованию цвета букв вывесок:
СИНИЙ - сфера услуг и непродовольственные товары;
КРАСНЫЙ - продукты питания и точки общественного питания;
ЗЕЛЕНый - аптеки и учреждения медицинского назначения.
Конкретные цвета (RAL) должны быть указаны в дизайн-проекте при подаче документов на регистрацию вывески.



ФОТОМОНТАЖ.
ХУДОЖЕСТВЕННО - КОЛОРИСТИЧЕСКОЕ РЕШЕНИЕ ПО ДИЗАЙНУ ИНДИВИДУАЛЬНЫХ ВЫВЕСОК.
Фасад А, фрагмент 2



План фасада здания



Рекомендованные к использованию цвета букв вывесок:
СИНИЙ - сфера услуг и непродовольственные товары;
КРАСНЫЙ - продукты питания и точки общественного питания;
ЗЕЛЕНый - аптеки и учреждения медицинского назначения.
Конкретные цвета (RAL) должны быть указаны в дизайн-проекте при подаче документов на регистрацию вывески.

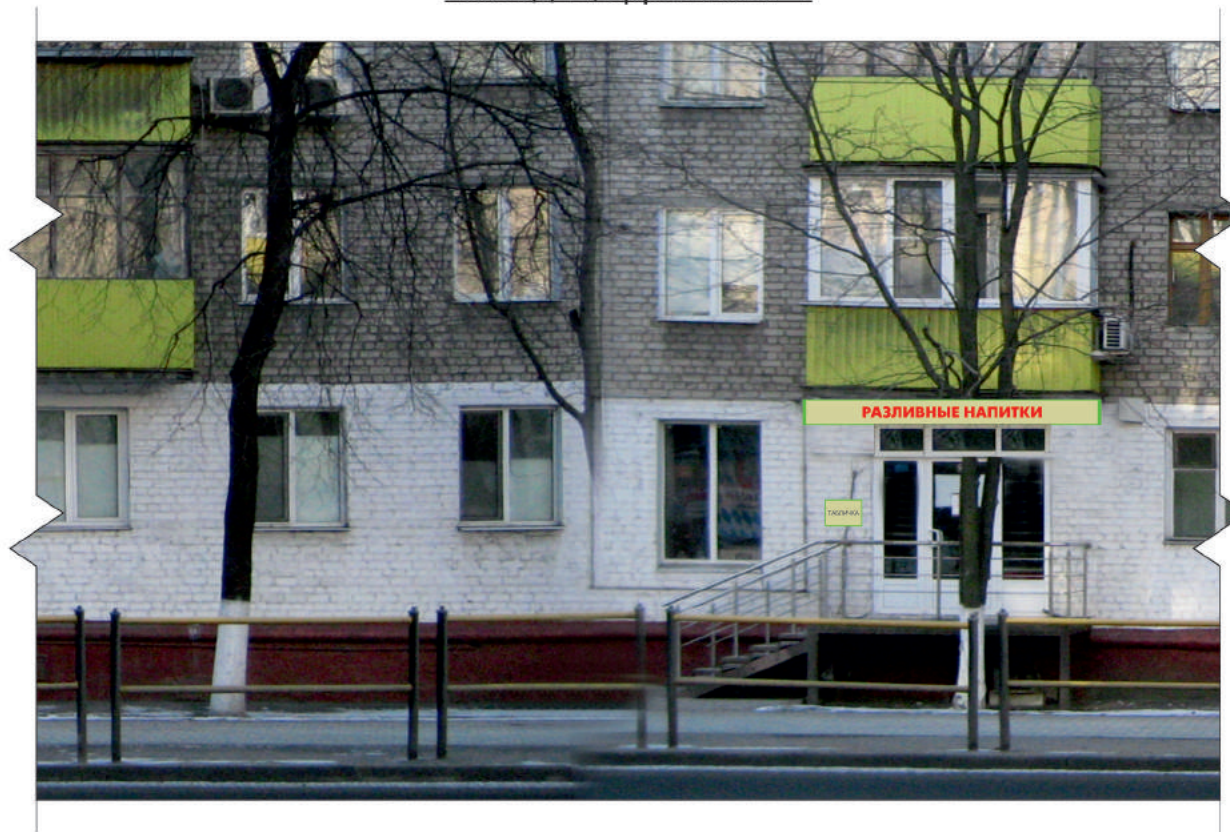
ФОТОМОНТАЖ.
ХУДОЖЕСТВЕННО - КОЛОРИСТИЧЕСКОЕ РЕШЕНИЕ ПО ДИЗАЙНУ ИНДИВИДУАЛЬНЫХ ВЫВЕСОК.
Фасад А, фрагмент 3



Рекомендованные к использованию цвета букв вывесок:
СИНИЙ - сфера услуг и непродовольственные товары;
КРАСНЫЙ - продукты питания и точки общественного питания;
ЗЕЛЕНый - аптеки и учреждения медицинского назначения.
Конкретные цвета (RAL) должны быть указаны в дизайн-проекте при подаче документов на регистрацию вывески.



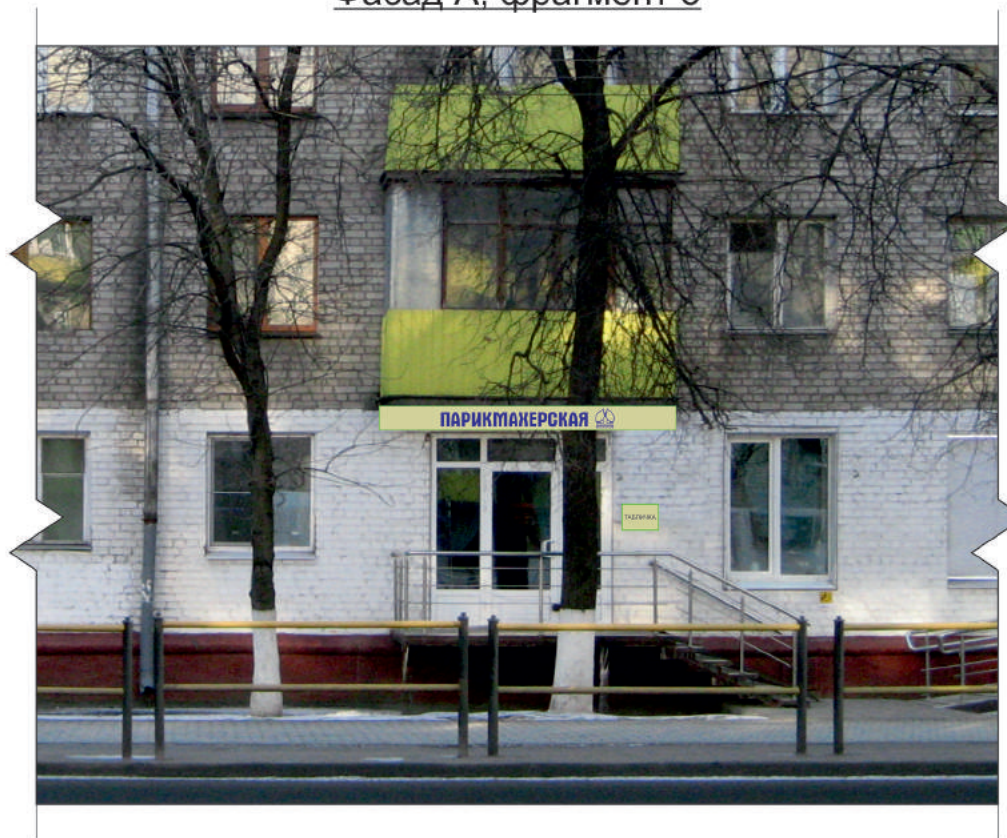
ФОТОМОНТАЖ.
ХУДОЖЕСТВЕННО - КОЛОРИСТИЧЕСКОЕ РЕШЕНИЕ ПО ДИЗАЙНУ ИНДИВИДУАЛЬНЫХ ВЫВЕСОК.
Фасад А, фрагмент 4



Рекомендованные к использованию цвета букв вывесок:
СИНИЙ - сфера услуг и непродовольственные товары;
КРАСНЫЙ - продукты питания и точки общественного питания;
ЗЕЛЕНый - аптеки и учреждения медицинского назначения.
Конкретные цвета (RAL) должны быть указаны в дизайн-проекте при подаче документов на регистрацию вывески.



ФОТОМОНТАЖ.
ХУДОЖЕСТВЕННО - КОЛОРИСТИЧЕСКОЕ РЕШЕНИЕ ПО ДИЗАЙНУ ИНДИВИДУАЛЬНЫХ ВЫВЕСОК.
Фасад А, фрагмент 5



Рекомендованные к использованию цвета букв вывесок:
СИНИЙ - сфера услуг и непродовольственные товары;
КРАСНЫЙ - продукты питания и точки общественного питания;
ЗЕЛЕНый - аптеки и учреждения медицинского назначения.
Конкретные цвета (RAL) должны быть указаны в дизайн-проекте при подаче документов на регистрацию вывески.



ФОТОМОНТАЖ.
ХУДОЖЕСТВЕННО - КОЛОРИСТИЧЕСКОЕ РЕШЕНИЕ ПО ДИЗАЙНУ ИНДИВИДУАЛЬНЫХ ВЫВЕСОК.
Фасад А, фрагмент 6



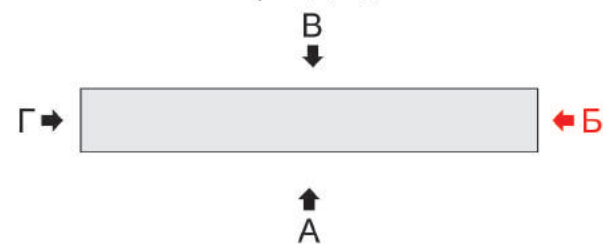
Рекомендованные к использованию цвета букв вывесок:
СИНИЙ - сфера услуг и непродовольственные товары;
КРАСНЫЙ - продукты питания и точки общественного питания;
ЗЕЛЕНый - аптеки и учреждения медицинского назначения.
Конкретные цвета (RAL) должны быть указаны в дизайн-проекте при подаче документов на регистрацию вывески.



ФОТОМОНТАЖ.
ХУДОЖЕСТВЕННО - КОЛОРИСТИЧЕСКОЕ РЕШЕНИЕ ПО ДИЗАЙНУ ИНДИВИДУАЛЬНЫХ ВЫВЕСОК.
Фасад Б



План фасада здания



Рекомендованные к использованию цвета букв вывесок:
СИНИЙ - сфера услуг и непродовольственные товары;
КРАСНЫЙ - продукты питания и точки общественного питания;
ЗЕЛЕНый - аптеки и учреждения медицинского назначения.
Конкретные цвета (RAL) должны быть указаны в дизайн-проекте при подаче документов на регистрацию вывески.

ФОТОМОНТАЖ.
ХУДОЖЕСТВЕННО - КОЛОРИСТИЧЕСКОЕ РЕШЕНИЕ ПО ДИЗАЙНУ ИНДИВИДУАЛЬНЫХ ВЫВЕСОК.
Фасад Г



План фасада здания

Рекомендованные к использованию цвета букв вывесок:
СИНИЙ - сфера услуг и непродовольственные товары;
КРАСНЫЙ - продукты питания и точки общественного питания;
ЗЕЛЕНый - аптеки и учреждения медицинского назначения.
Конкретные цвета (RAL) должны быть указаны в дизайн-проекте при подаче документов на регистрацию вывески.

