

**СХЕМА РАСПОЛОЖЕНИЯ ЗЕМЕЛЬНОГО УЧАСТКА
НА КАДАСТРОВOM ПЛАНЕ ТЕРРИТОРИИ**

Кадастровый квартал: 50:10:0010111

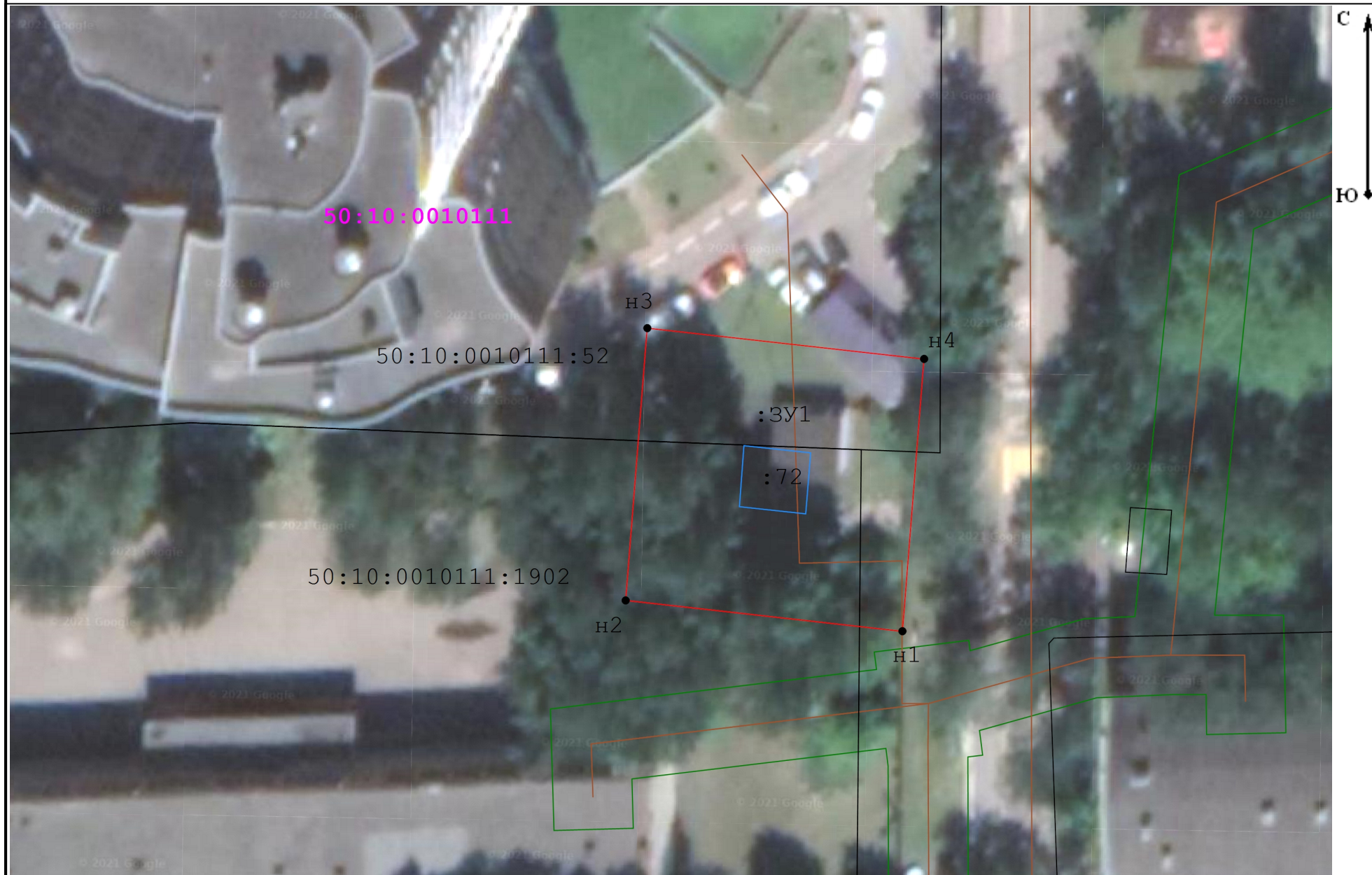
Адрес (местоположение) объекта: Российская Федерация, Московская область, г.о. Химки, г. Химки, ул. Лавочкина

Утверждена

(наименование документа об утверждении, включая наименования органов


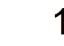

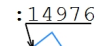


местного самоуправления, принявших решение об утверждении схемы)

от _____ № _____



Масштаб 1:500

Условные обозначения:

-  - граница объекта землеустройства (публичный сервитут)
-  1 - характерная точка границы объекта землеустройства (публичный сервитут)
-  - граница земельного участка по сведениям ЕГРН
-  :14976 - граница и кадастровый номер объекта капитального строительства
-  50:10:0020301 - границы и номер кадастрового квартала
-  - Граница ОКС сведения о котором содержатся в ГКН

Геоданные

№ п/п	Имя точки	X, м	Y, м	S, м
:ЗУ1				
1	н1	484 100,85	2 183 725,74	26,33
2	н2	484 103,75	2 183 699,57	25,79
3	н3	484 129,46	2 183 701,62	26,33
4	н4	484 126,55	2 183 727,79	25,79
1	н1	484 100,85	2 183 725,74	

Участок	ЭКСПЛИКАЦИЯ: Обозначение	Площадь(м.кв.)
Образуемый земельный участок (публичный сервитут)	:ЗУ1	679