

ОПИСАНИЕ МЕСТОПОЛОЖЕНИЯ ГРАНИЦ

Публичный сервитут АО "МОСГАЗ"

(наименование объекта, местоположение границ которого описано (далее - объект))

Раздел 1

Сведения об объекте

№ п/п	Характеристики объекта	Описание характеристик
1	2	3
1.	Местоположение объекта	Московская область, город Химки
2.	Площадь объекта +/- величина погрешности определения площади (P +/- Дельта P)	766 +/- 10 м ²
3.	Иные характеристики объекта	-

Раздел 2**Сведения о местоположении границ объекта**

1. Система координат МСК-50, зона 2

2. Сведения о характерных точках границ объекта

Обозначение характерных точек границ	Координаты, м		Метод определения координат характерной точки	Средняя квадратическая погрешность положения характерной точки (Mt), м	Описание обозначения точки на местности (при наличии)
	X	Y			
1	2	3	4	5	6
1	484690.53	2188504.90	Метод спутниковых геодезических измерений (определений)	0.10	Закрепление отсутствует
2	484695.34	2188514.09	Метод спутниковых геодезических измерений (определений)	0.10	Закрепление отсутствует
3	484695.03	2188514.91	Метод спутниковых геодезических измерений (определений)	0.10	Закрепление отсутствует
4	484685.94	2188519.62	Метод спутниковых геодезических измерений (определений)	0.10	Закрепление отсутствует
5	484685.04	2188519.46	Метод спутниковых геодезических измерений (определений)	0.10	Закрепление отсутствует
6	484684.68	2188518.76	Метод спутниковых геодезических измерений (определений)	0.10	Закрепление отсутствует
7	484678.16	2188530.08	Метод спутниковых геодезических измерений (определений)	0.10	Закрепление отсутствует
8	484673.93	2188537.41	Метод спутниковых геодезических измерений (определений)	0.10	Закрепление отсутствует
9	484673.53	2188537.55	Метод спутниковых геодезических измерений (определений)	0.10	Закрепление отсутствует
10	484665.85	2188550.20	Метод спутниковых геодезических измерений (определений)	0.10	Закрепление отсутствует
11	484662.99	2188554.94	Метод спутниковых геодезических измерений (определений)	0.10	Закрепление отсутствует

2. Сведения о характерных точках границ объекта					
Обозначение характерных точек границ	Координаты, м		Метод определения координат характерной точки	Средняя квадратическая погрешность положения характерной точки (Mt), м	Описание обозначения точки на местности (при наличии)
	X	Y			
1	2	3	4	5	6
12	484659.05	2188554.66	Метод спутниковых геодезических измерений (определений)	0.10	Закрепление отсутствует
13	484662.86	2188548.39	Метод спутниковых геодезических измерений (определений)	0.10	Закрепление отсутствует
14	484670.38	2188535.99	Метод спутниковых геодезических измерений (определений)	0.10	Закрепление отсутствует
15	484666.86	2188533.86	Метод спутниковых геодезических измерений (определений)	0.10	Закрепление отсутствует
16	484666.69	2188533.20	Метод спутниковых геодезических измерений (определений)	0.10	Закрепление отсутствует
17	484669.47	2188528.37	Метод спутниковых геодезических измерений (определений)	0.10	Закрепление отсутствует
18	484654.09	2188519.56	Метод спутниковых геодезических измерений (определений)	0.10	Закрепление отсутствует
19	484653.79	2188517.44	Метод спутниковых геодезических измерений (определений)	0.10	Закрепление отсутствует
20	484660.12	2188506.85	Метод спутниковых геодезических измерений (определений)	0.10	Закрепление отсутствует
21	484660.84	2188507.28	Метод спутниковых геодезических измерений (определений)	0.10	Закрепление отсутствует
22	484662.34	2188504.76	Метод спутниковых геодезических измерений (определений)	0.10	Закрепление отсутствует
23	484660.95	2188504.30	Метод спутниковых геодезических измерений (определений)	0.10	Закрепление отсутствует
24	484662.83	2188501.24	Метод спутниковых геодезических измерений (определений)	0.10	Закрепление отсутствует

2. Сведения о характерных точках границ объекта					
Обозначение характерных точек границ	Координаты, м		Метод определения координат характерной точки	Средняя квадратическая погрешность положения характерной точки (Mt), м	Описание обозначения точки на местности (при наличии)
	X	Y			
1	2	3	4	5	6
25	484665.78	2188502.22	Метод спутниковых геодезических измерений (определений)	0.10	Закрепление отсутствует
26	484666.43	2188504.74	Метод спутниковых геодезических измерений (определений)	0.10	Закрепление отсутствует
27	484663.59	2188509.51	Метод спутниковых геодезических измерений (определений)	0.10	Закрепление отсутствует
28	484662.87	2188509.08	Метод спутниковых геодезических измерений (определений)	0.10	Закрепление отсутствует
29	484657.76	2188517.63	Метод спутниковых геодезических измерений (определений)	0.10	Закрепление отсутствует
30	484671.21	2188525.34	Метод спутниковых геодезических измерений (определений)	0.10	Закрепление отсутствует
31	484675.88	2188517.23	Метод спутниковых геодезических измерений (определений)	0.10	Закрепление отсутствует
32	484678.29	2188513.55	Метод спутниковых геодезических измерений (определений)	0.10	Закрепление отсутствует
33	484678.08	2188513.41	Метод спутниковых геодезических измерений (определений)	0.10	Закрепление отсутствует
34	484678.34	2188512.95	Метод спутниковых геодезических измерений (определений)	0.10	Закрепление отсутствует
35	484678.93	2188512.81	Метод спутниковых геодезических измерений (определений)	0.10	Закрепление отсутствует
36	484681.49	2188514.36	Метод спутниковых геодезических измерений (определений)	0.10	Закрепление отсутствует
37	484680.50	2188512.81	Метод спутниковых геодезических измерений (определений)	0.10	Закрепление отсутствует

2. Сведения о характерных точках границ объекта					
Обозначение характерных точек границ	Координаты, м		Метод определения координат характерной точки	Средняя квадратическая погрешность положения характерной точки (Mt), м	Описание обозначения точки на местности (при наличии)
	X	Y			
1	2	3	4	5	6
38	484675.91	2188509.89	Метод спутниковых геодезических измерений (определений)	0.10	Закрепление отсутствует
39	484675.75	2188509.36	Метод спутниковых геодезических измерений (определений)	0.10	Закрепление отсутствует
40	484673.80	2188506.25	Метод спутниковых геодезических измерений (определений)	0.10	Закрепление отсутствует
41	484673.96	2188505.48	Метод спутниковых геодезических измерений (определений)	0.10	Закрепление отсутствует
42	484682.07	2188500.23	Метод спутниковых геодезических измерений (определений)	0.10	Закрепление отсутствует
43	484682.51	2188500.39	Метод спутниковых геодезических измерений (определений)	0.10	Закрепление отсутствует
44	484684.46	2188503.41	Метод спутниковых геодезических измерений (определений)	0.10	Закрепление отсутствует
45	484686.63	2188502.27	Метод спутниковых геодезических измерений (определений)	0.10	Закрепление отсутствует
1	484690.53	2188504.90	Метод спутниковых геодезических измерений (определений)	0.10	Закрепление отсутствует
46	484541.01	2188740.44	Метод спутниковых геодезических измерений (определений)	0.10	Закрепление отсутствует
47	484541.58	2188743.39	Метод спутниковых геодезических измерений (определений)	0.10	Закрепление отсутствует
48	484542.19	2188746.55	Метод спутниковых геодезических измерений (определений)	0.10	Закрепление отсутствует
49	484542.35	2188747.24	Метод спутниковых геодезических измерений (определений)	0.10	Закрепление отсутствует

2. Сведения о характерных точках границ объекта					
Обозначение характерных точек границ	Координаты, м		Метод определения координат характерной точки	Средняя квадратическая погрешность положения характерной точки (Mt), м	Описание обозначения точки на местности (при наличии)
	X	Y			
1	2	3	4	5	6
50	484543.32	2188748.39	Метод спутниковых геодезических измерений (определений)	0.10	Закрепление отсутствует
51	484543.26	2188749.22	Метод спутниковых геодезических измерений (определений)	0.10	Закрепление отсутствует
52	484543.39	2188751.22	Метод спутниковых геодезических измерений (определений)	0.10	Закрепление отсутствует
53	484542.56	2188751.78	Метод спутниковых геодезических измерений (определений)	0.10	Закрепление отсутствует
54	484545.92	2188756.26	Метод спутниковых геодезических измерений (определений)	0.10	Закрепление отсутствует
55	484545.52	2188759.31	Метод спутниковых геодезических измерений (определений)	0.10	Закрепление отсутствует
56	484545.08	2188760.61	Метод спутниковых геодезических измерений (определений)	0.10	Закрепление отсутствует
57	484544.82	2188762.83	Метод спутниковых геодезических измерений (определений)	0.10	Закрепление отсутствует
58	484542.90	2188764.32	Метод спутниковых геодезических измерений (определений)	0.10	Закрепление отсутствует
59	484533.64	2188752.13	Метод спутниковых геодезических измерений (определений)	0.10	Закрепление отсутствует
46	484541.01	2188740.44	Метод спутниковых геодезических измерений (определений)	0.10	Закрепление отсутствует

3. Сведения о характерных точках части (частей) границы объекта

Обозначение характерных точек части границы	Координаты, м		Метод определения координат характерной точки	Средняя квадратическая погрешность положения характерной точки (Mt), м	Описание обозначения точки на местности (при наличии)
	X	Y			
1	2	3	4	5	6
-	-	-	-	-	-

Раздел 3

Сведения о местоположении измененных (уточненных) границ объекта

1. Система координат -

2. Сведения о характерных точках границ объекта

Обозначение характерных точек границ	Существующие координаты, м		Измененные (уточненные) координаты, м		Метод определения координат характерной точки	Средняя квадратическая погрешность положения характерной точки (M _t), м	Описание обозначения точки на местности (при наличии)
	X	Y	X	Y			
1	2	3	4	5	6	7	8
-	-	-	-	-	-	-	

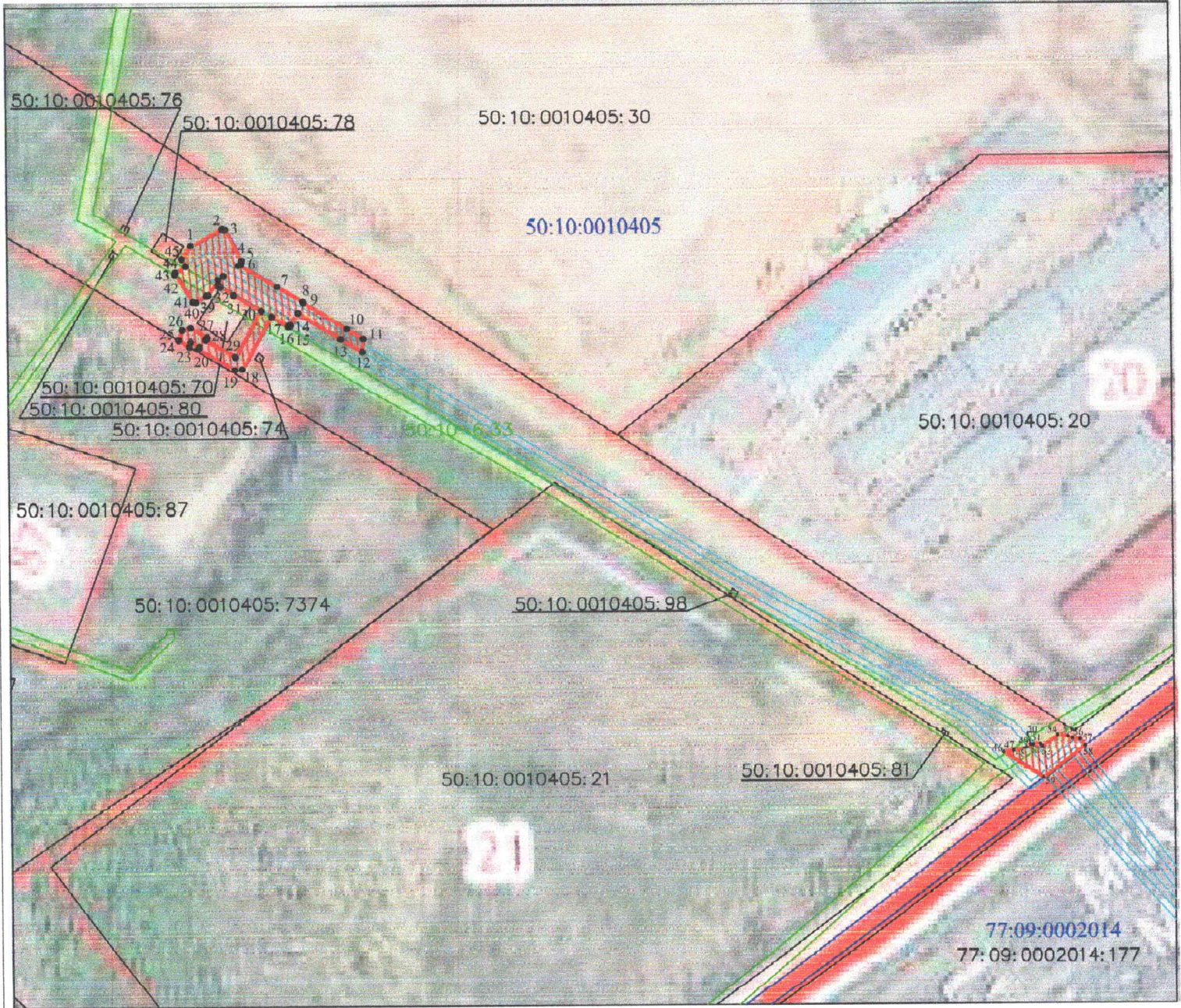
3. Сведения о характерных точках части (частей) границы объекта

Обозначение характерных точек части границы	Существующие координаты, м		Измененные (уточненные) координаты, м		Метод определения координат характерной точки	Средняя квадратическая погрешность положения характерной точки (M _t), м	Описание обозначения точки на местности (при наличии)
	X	Y	X	Y			
1	2	3	4	5	6	7	8
-	-	-	-	-	-	-	

Раздел 4

План границ объекта землеустройства

Схема расположения границ зоны действия публичного сервитута



Условные обозначения:

- Граница земельного участка по сведениям ЕГРН
- 50:10:0010405:21 Кадастровый номер земельного участка по сведениям ЕГРН
- 50:10:0010405 Номер кадастрового квартала
- Граница кадастрового квартала
- Характерная точка границы публичного сервитута
- 1 Номер характерной точки границы публичного сервитута
- ▨ Граница публичного сервитута
- ▬ Обозначение проектируемого газопровода и его охранной зоны
- 50:10-6.33 Реестровый номер ЗОУИТа
- Граница ЗОУИТа

Масштаб 1:1500
Дата "07" апреля 2022г.

КВАДРАТОВЫЙ ИНЖЕНЕР
Бардина Анастасия Алексеевна
СНИЛС 166-09-01495
(Подпись) Место для оттиска печати лица,
составившего карту (план)
объекта землеустройства