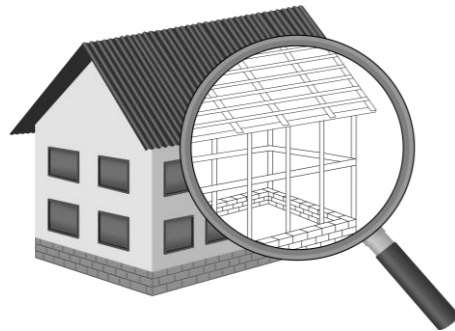


УТВЕРЖДЕН
постановлением Администрации
городского округа Химки
Московской области
от 17.01.2024 № 26

**ПРОЕКТ ОРГАНИЗАЦИИ ДОРОЖНОГО ДВИЖЕНИЯ НА ПЕРИОД ЭКСПЛУАТАЦИИ ДОРОГИ
ПО АДРЕСУ:
МОСКОВСКАЯ ОБЛАСТЬ, Г.О. ХИМКИ, МКР. НОВЫЕ ХИМКИ И НОВОГОРСК-ПЛАНЕРНАЯ, УЛИЦА М. РУБЦОВОЙ**

ПРОЕКТНАЯ ДОКУМЕНТАЦИЯ

ХИМКИ 2023



Общество с ограниченной ответственностью

Строй-Инспект

127411, г. Москва, Дмитровское шоссе д.155, к. 3

<https://www.stroy-inspekt.ru>

Тел: +7(495)128-77-47; e-mail: stroy-inspekt@mail.ru

ИНН 7713478071; КПП 771301001; ОГРН 1207700382504

ООО «Строй-Инспект»

Член Ассоциации СРО "Объединение изыскателей "АЛЪЯНС" (СРО-И-036-18122012)

Член Ассоциации СРО "СПЕЦПРОЕКТ" (СРО-П-214-18102019)

Член Ассоциации СРО "Архитектурное наследие" (СРО-С-230-07092010)

**Заказчик – УПРАВЛЕНИЕ ДОРОЖНОГО ХОЗЯЙСТВА И БЛАГОУСТРОЙСТВА АДМИНИСТРАЦИИ
ГОРОДСКОГО ОКРУГА ХИМКИ МОСКОВСКОЙ ОБЛАСТИ**

**ПРОЕКТ ОРГАНИЗАЦИИ ДОРОЖНОГО ДВИЖЕНИЯ НА ПЕРИОД ЭКСПЛУАТАЦИИ ДОРОГИ
ПО АДРЕСУ:
МОСКОВСКАЯ ОБЛАСТЬ, Г.О. ХИМКИ, МКР. НОВЫЕ ХИМКИ И НОВОГОРСК-ПЛАНЕРНАЯ, УЛИЦА М. РУБЦОВОЙ**

ПРОЕКТНАЯ ДОКУМЕНТАЦИЯ

Генеральный директор



Валевич Д.М.

Начальник отдела инженерных
изысканий

Кузьмин К.Н.

Главный инженер проекта

Валиулин Ш.Ш.

ХИМКИ 2023

Взам. инв. №	
Подп. и дата	
Инв. № подл.	

ПОЯСНИТЕЛЬНАЯ ЗАПИСКА

Организация дорожного движения и схемы разметки проезжей части на улицах городского округа Химки Московской области разработана ООО "СТРОЙ-ИНСПЕКТ" на основании Муниципального контракта № 297651-23 от 18.12.2023. Данная организация дорожного движения на период эксплуатации разработана в соответствии с требованиями действующего законодательства. Техническим основанием для разработки организации дорожного движения является оптимизация методов организации дорожного движения на улицах города, для повышения пропускной способности и безопасности движения транспортных средств и пешеходов, а также необходимость актуализировать схемы организации дорожного движения и перечня используемых технических средств организации дорожного движения на улицах городского округа Химки.

Заказчиком проекта является Управление дорожного хозяйства и благоустройства Администрации городского округа Химки Московской области

Исходные данные для проектирования

Перечень предоставленных в проекте схем дорожных знаков и разметки проезжей части соответствует согласованному в контракте перечню дорог и улиц городского округа Химки.

Городской округ Химки Московской области		
№п/п	Наименование улиц	Протяженность, км
1.	улица М. Рубцовой	0,387
2.		
3.		
4.		

- При разработке проекта организации дорожного движения использовалось:
- данные натурных обследований дороги;
 - предложения по совершенствованию организации дорожного движения местных органов исполнительной власти;
 - анализ существующей дорожно-транспортной ситуации на участке проектирования;
 - требования нормативных документов

Согласовано

Взамен инв. №	
Подпись и дата	
Инв. № подл.	

					Контракт №297651-23 от 18.12.2023			
					Проект организации дорожного движения на период эксплуатации дороги по адресу: Московская область, г.о. Химки, мкр. Новые Химки и Новогорск-Планерная, улица М. Рубцовой			
Изм	Лист	№ документа	Подпись	Дата	Пояснительная записка	Стадия	Лист	Листов
						ПД	1	2
Разраб.		Горюнов В.А.				ООО «Строй-Инспект» Формат А3 297х420		
Проверил		Петров П.М.						
Н.контр.		Валевич Д.М.						
ГИП		Валиулин Ш.Ш.						

Обоснование принятых решений

Разработка Дислокации дорожных знаков и схем разметки проезжей части на улице М. Рубцовой Новые Химки и Новогорск-Планерная городского округа Химки Московской области осуществлялась в соответствии с требованиями нормативно-технического документов, действующих в сфере обеспечения безопасности дорожного движения, а именно:

- ГОСТ Р 52289-2019 Национальный стандарт Российской Федерации. Технические средства организации дорожного движения. Правила применения дорожных знаков, разметки, светофоров, дорожных ограждений и направляющих устройств.

- ГОСТ Р 52290-2004 Национальный стандарт Российской Федерации. Технические средства организации дорожного движения. Знаки дорожные. Общие технические требования.

- ГОСТ Р 52399-2022 Национальный стандарт Российской Федерации. Дороги автомобильные общего пользования. Геометрические элементы. Технические требования.

- ГОСТ Р 51256-2018 Национальный стандарт Российской Федерации. Технические средства организации дорожного движения. Разметка дорожная. Классификация. Технические требования.

- ГОСТ Р 52282-2004 Национальный стандарт Российской Федерации. Технические средства организации дорожного движения. Светофоры дорожные. Типы и основные параметры. Общие технические требования. Методы испытаний.

- ГОСТ Р 52605-2006 Национальный стандарт Российской Федерации. Технические средства организации дорожного движения. Искусственные неровности. Общие технические требования. Правила применения.

- ОСТ 218.1.002-2003 Стандарт отрасли. Автобусные остановки на автомобильных дорогах. Общие технические требования.

- ОДМ 218.6.009-2013 Отраслевой дорожный методический документ. Методические рекомендации по оценке безопасности движения при проектировании автомобильных дорог.

- ОДМ 218.4.005-2010 Отраслевой дорожный методический документ. Рекомендации по обеспечению безопасности движения на автомобильных дорогах.

Проект выполнен в линейном масштабе 1:500. Ширина дороги показана в масштабе 1:500
Нумерация дорожных знаков и разметки принята в соответствии с требованиями ГОСТ Р 52289-2019. Расположение дорожные ограждения, направляющих устройств, пешеходных дорожек, искусственных сооружений, линий нарядного электроосвещения, светофорных объектов, железнодорожных переездов, пешеходных и искусственных неровностей показано условными обозначениями

В графических приложениях показан пример:

- обустройства автобусных остановок;
- установки технических средств организации дорожного движения;
- нанесения горизонтальной и вертикальной разметки;
- установки дорожных ограждений, направляющих устройств и искусственных неровностей.

Согласовано

Взамен инв. №

Подпись и дата

Инв. № подл.

Изм	Лист	№ документа	Подпись	Дата

Контракт №297651-23

Лист

2

ПРОЕКТ ОРГАНИЗАЦИИ ДОРОЖНОГО ДВИЖЕНИЯ НА ПЕРИОД ЭКСПЛУАТАЦИИ ДОРОГИ

Городского округа Химки Московской области

Мкр. Новые Химки и Новогорск-Планерная, улица М. Рубцовой

Протяженность объекта : 0,387 км

Согласовано

Взамен инв. №

Подпись и дата

Инв № подл.

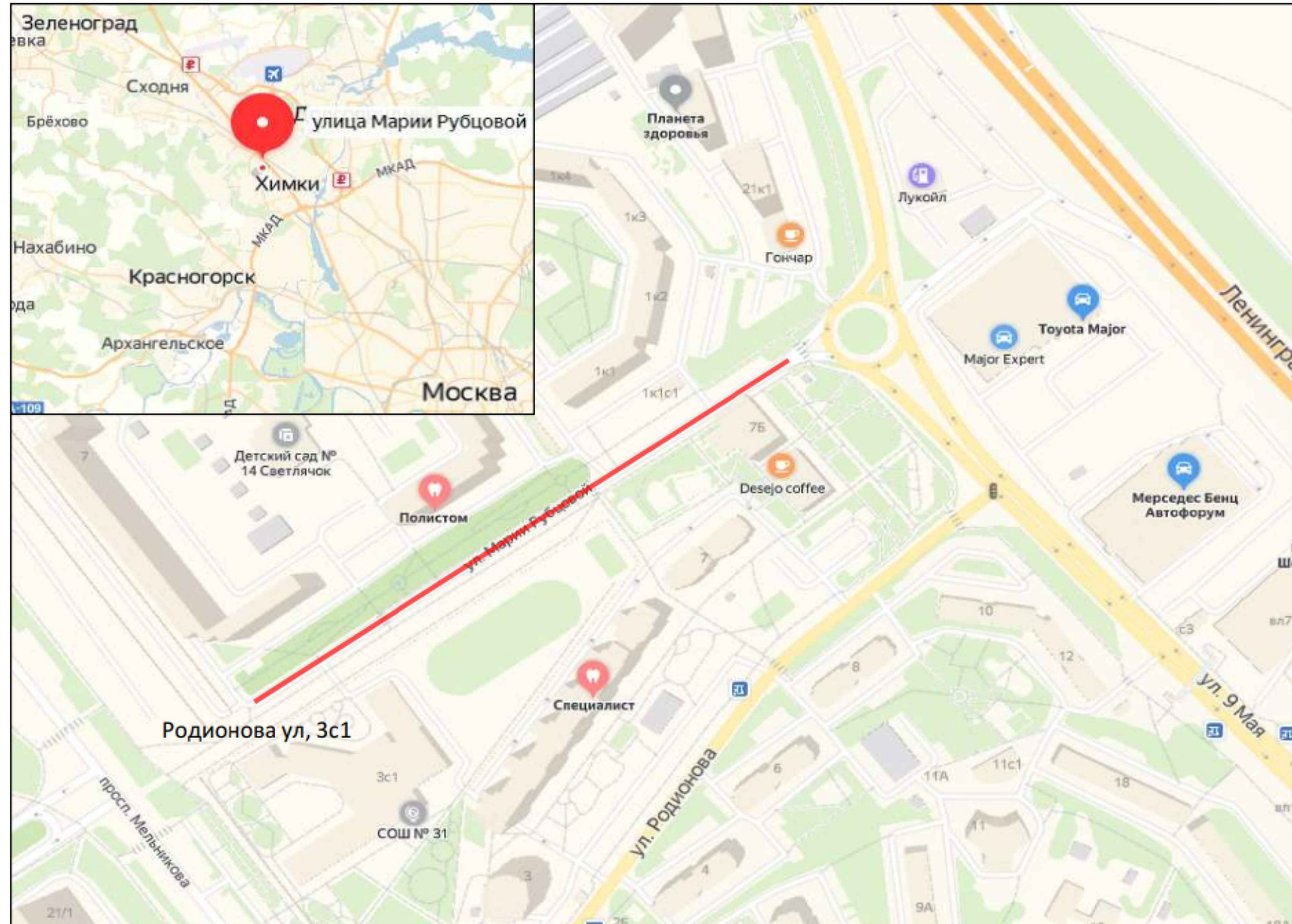
Изм	Лист	№ документа	Подпись	Дата

Контракт №297651-23

Лист

1

*Ситуационный план
Городского округа Химки, мкр. Новые Химки и Новогорск-Планерная,
улица М. Рубцовой*



Границы объекта:		Абсолютные координаты в МСК 50		
		X	Y	h
Начало	Родионова ул, 3с1	485820,73	2182436,39	188,68
Конец	9 Мая ул	486037,68	2182757,00	187,80

УСЛОВНЫЕ ОБОЗНАЧЕНИЯ:

- Улицы подлежащая обследованию

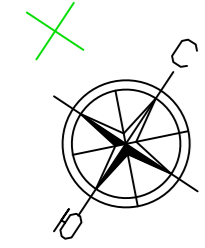
					Контракт №297651-23 от 18.12.2023			
					Проект организации дорожного движения на период эксплуатации дороги по адресу: Московская область, г.о. Химки, мкр. Новые Химки и Новогорск-Планерная, улица М. Рубцовой			
Изм	Лист	№ документа	Подпись	Дата	Проект организации дорожного движения на период эксплуатации	Стадия	Лист	Листов
Разраб.	Горюнов В.А.					ПД	1	1
Проверил	Петров П.М.							
Н.контр.	Валевич Д.М.				Ситуационный план			
ГИП	Валиулин Ш.Ш.						 ООО «Строй-Инспект» Формат А3 297x420	

Согласовано

Взамен инв. №

Подпись и дата

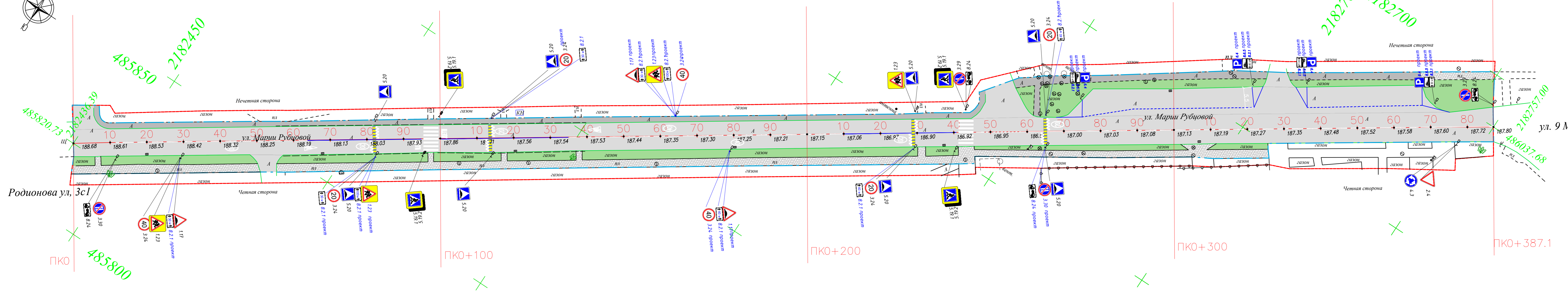
Инв № подл.



485850 2182450
485820.73 2182436.30
485800
ПК0

2182700 2182700

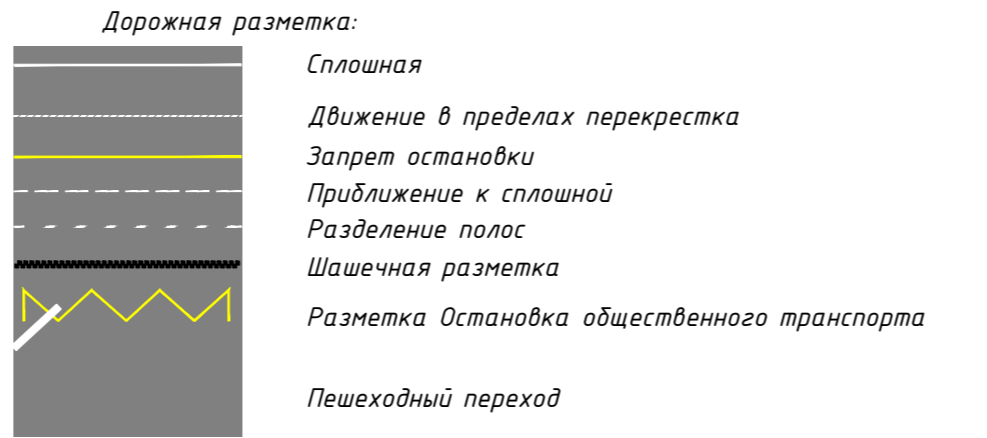
486037.68 2182757.00



Наименование элементов объекта	Данные на 2019 г.	Единицы измерения
Протяженность объекта по главной оси	387	п.м.
Площадь объекта дорожного хозяйства	6584	м2
Общая площадь тоposesьмки	8900	м2
Проезжая часть, всего	3899	м2
Тротуары	1394	м2
из них велодорожек	0	м2
Бортовой камень	1387	п.м.
Ограждающие и направляющие устройства	160	п.м.
Зеленые насаждения	1102	м2
Опоры освещения и контактных сетей	2	шт.
Смотровые колодцы и решетки водоприёмных колодцев	38	шт.

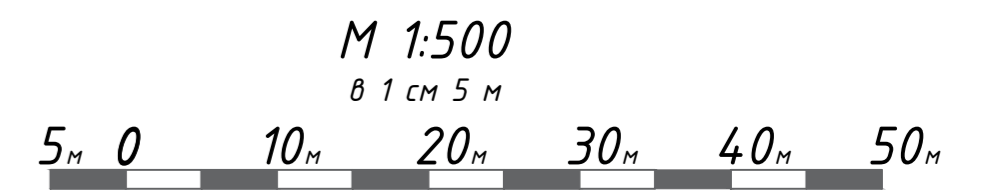
Дорожная разметка		
Сплошная разделительная полоса	86,1	п.м.
Полосы движения в пределах перекрестка	10,1	п.м.
Разделение полос	31,9	п.м.
Запрет остановки	0,0	п.м.
Стоп линия	0,0	п.м.
Приближение к сплошной	233,6	п.м.
Пешеходный переход	51,2	м2
Шашечная разметка	6,0	м2
Автомобильная остановка	0,0	м2
Парковка	0,0	м2
Разметка	0,0	п.м.
Заезд велодорожки на тротуар	0,0	м2
Пересечение трассы велодорожки	0,0	м2

- ⊙ колодцы без разделения по назначению
- ⊖ колодцы водопровода
- ⊗ колодцы воздухопровода
- ⊕ колодцы канализации
- ⊖ колодцы канализации ливневой
- ⊕ колодцы дренажных трубопроводов
- ⊖ колодцы газопровода
- ⊕ колодцы теплосети
- ⊖ колодцы на кабелях связи
- ⊕ решетка ливневая
- ⊙ ковер
- ⊙ растительность
- ⊕ цветочный вазон
- ⊖ урна
- ⊕ скамья



- Граница тоposesьмки
- Граница ОДХ
- проезжая часть без борта
- Бордюры БР 100.30.18
- Здания и сооружения
- Смена покрытия
- Бордюры БР 100.20.8
- Дорожно-тропиночная сеть без борта
- Металлическое ограждение h=2.0
- металлическое пешеходное ограждение
- ЛЭП железобетонные
- ЛЭП железобетонные
- Дорожный знак (схем. обозначение, изображение и номер по ГОСТ Р 52290-2004)
- Светофор
- Антипарковочный столбик
- Навигационный указатель

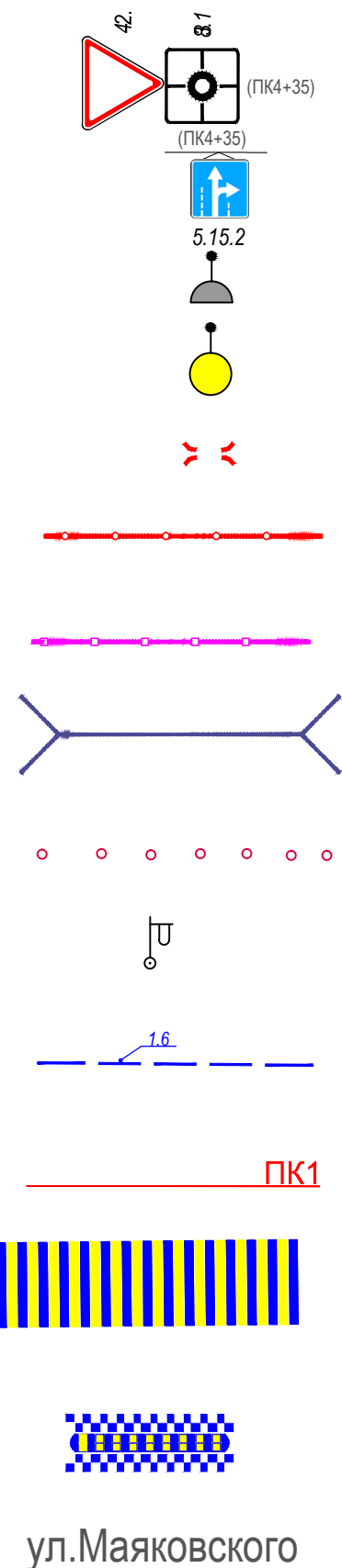
- A — Тротуары, асфальтобетон
- Плн — Тротуары, плитка
- A — Проезжая часть, асфальтобетон
- Газон
- штриховка проезжая часть плитка
- штриховка велодорожка на проезжей части
- штриховка велодорожка на тротуарах
- ИДН
- Остановка общественного транспорта без павильона /с павильоном



Контракт №297651-23 от 18.12.2023				
Проект организации дорожного движения на период эксплуатации дороги по адресу: Московская область, г.о. Химки, мкр. Новые Химки и Новогорск-Планерная, улица М. Рубцовой				
Изм	Лист	№ документа	Подпись	Дата
Разраб.	Горюнов В.А.			
Проверил	Петров П.М.			
Проект организации дорожного движения на период эксплуатации				Стадия
ПД				Лист
1				Листов
План-схема объекта М 1:500				1
Н.контр.	Валевич Д.М.			
ГИП	Валулин Ш.Ш.			



ЭЛЕМЕНТЫ ОБУСТРОЙСТВА ДОРОГИ. УСЛОВНЫЕ ОБОЗНАЧЕНИЯ



- знаки, размещаемые на обочине
- знаки, размещаемые над проезжей частью на растяжках
- светофор
- дорожный светофор типа Т7
- начальные и конечные участки металлического дорожного ограждения
- дорожное ограждение металлическое
- пешеходное ограждение
- водопропускная труба
- направляющие устройства (сигнальные столбики)
- опора освещения
- проектируемая продольная дорожная разметка
- обозначение пикета на дислокации
- проектируемая дорожная разметка пешеходный переход
- искусственная неровность
- обозначение названия улицы

Согласовано

Взамен инв. №

Подпись и дата

Инв № подл.

					Контракт №297651-23 от 18.12.2023			
					<i>Проект организации дорожного движения на период эксплуатации дороги по адресу: Московская область, г.о. Химки, мкр. Новые Химки и Новогорск-Планерная, улица М. Рубцовой</i>			
Изм	Лист	№ документа	Подпись	Дата	Проект организации дорожного движения на период эксплуатации	Стадия	Лист	Листов
Разраб.	Горюнов В.А.		<i>[Signature]</i>			ПД	1	1
Проверил	Петров П.М.		<i>[Signature]</i>					
Н.контр.	Валевич Д.М.		<i>[Signature]</i>		Условные обозначения		 ООО «Строй-Инспект» Формат А3 297х420	
ГИП	Валиулин Ш.Ш.		<i>[Signature]</i>					

Сводная ведомость объемов горизонтальной дорожной разметки

Наименование объекта: М.Рубцовой ул.

№ п.п.	Местоположение			Описание территории	Количество		Примечание	
	сторона	начало, м	конец, м		Длина, п.м.	Площадь, м2	Место размещения	Другое
1	2	3	4	5	6	7	8	9
1	нечет	268	275	сплошная разделительная	15		на проезжей части	Дорожная
2	нечет	275	322	полосы движения в	47.0		на проезжей части	Дорожная
3	нечет	322	325	сплошная разделительная	12		на проезжей части	Дорожная
4	нечет	333	336	сплошная разделительная	12		на проезжей части	Дорожная
5	нечет	336	366	полосы движения в	30.0		на проезжей части	Дорожная
6	нечет	366	375	сплошная разделительная	12		на проезжей части	Дорожная
7	ось	11.5	60.8	приближение к сплошной (1.6)	49.3		на проезжей части	Дорожная разметка
8	ось	60.8	95.4	сплошная разделительная полоса (1.1)	34.6		на проезжей части	Дорожная разметка
9	ось	80.8	81.8	Шашечная разметка подле искусственной неровности		3.0	на проезжей части	Дорожная разметка
10	ось	82.4	83.5	Шашечная разметка подле искусственной неровности		3.0	на проезжей части	Дорожная разметка
11	ось	95.4	99.5	Пешеходный переход		25.6	на проезжей части	Дорожная разметка
12	ось	124.0	125.0	Шашечная разметка подле искусственной неровности		3.0	на проезжей части	Дорожная разметка
13	ось	126.0	127.0	Шашечная разметка подле искусственной неровности		3.0	на проезжей части	Дорожная разметка
14	ось	99.5	134.5	сплошная разделительная полоса (1.1)	35.0		на проезжей части	Дорожная разметка
15	ось	134.5	210.0	приближение к сплошной (1.6)	75.5		на проезжей части	Дорожная разметка
16	ось	210.0	240.7	сплошная разделительная полоса (1.1)	30.7		на проезжей части	Дорожная разметка
17	ось	241.3	245.4	Пешеходный переход		25.6	на проезжей части	Дорожная разметка
18	ось	282.2	366.7	приближение к сплошной (1.6)	84.5		на проезжей части	Дорожная разметка
19	ось	385.9	387.1	сплошная разделительная полоса (1.1)	1.2		на проезжей части	Дорожная разметка

№ п.п.	Местоположение			Описание территории	Количество		Примечание	
	сторона	начало, м	конец, м		Длина, п.м.	Площадь, м2	Место размещения	Другое
1	2	3	4	5	6	7	8	9
20	ось	367.3	385.9	сплошная разделительная полоса (1.1)	18.6		на проезжей части	Дорожная разметка
21	ось	385.9	387.1	сплошная разделительная полоса (1.1)	1.2		на проезжей части	Дорожная разметка
22	ось	41.3	73.2	разделение полос (1.5)	31.9		на проезжей части	Дорожная разметка
23	ось	73.2	80.6	сплошная разделительная полоса (1.1)	7.4		на проезжей части	Дорожная разметка
24	ось	83.4	94.8	сплошная разделительная полоса (1.1)	11.4		на проезжей части	Дорожная разметка
25	ось	99.9	113.0	сплошная разделительная полоса (1.1)	13.1		на проезжей части	Дорожная разметка
26	ось	246.1	248.1	сплошная разделительная полоса (1.1)	2.0		на проезжей части	Дорожная разметка
27	ось	248.1	258.2	полосы движения в пределах перекрестка (1.7)	10.1		на проезжей части	Дорожная разметка
28	ось	258.2	282.2	сплошная разделительная полоса (1.1)	24.0		на проезжей части	Дорожная разметка
Итого:					558.6	63.3		
<i>(из них на ОТ)</i>					<i>0.0</i>	<i>0.0</i>		
<i>в том числе площадок (с расшифровкой):</i>								
<i>городских парковок</i>					<i>0.0</i>	<i>0.0</i>		
<i>мест складирования твердых бытовых отходов/ твердых коммунальных отходов</i>					<i>0.0</i>	<i>0.0</i>		
<i>других</i>					<i>558.6</i>	<i>63.3</i>		
<i>АЗС</i>					<i>0.0</i>	<i>0.0</i>		
<i>Площадь покрытий по типам:</i>								
<i>усовершенствованных (асфальтобетон)</i>					<i>0.0</i>			
<i>других (с расшифровкой)</i>					<i>558.6</i>	<i>63.3</i>		
<i>Дорожная разметка</i>								
<i>Сплошная разделительная полоса (1.1)</i>				<i>230.3</i>	<i>п.м.</i>			
<i>Приближение к сплошной (1.6)</i>				<i>209.2</i>	<i>п.м.</i>			
<i>Разделение полос (1.5)</i>				<i>31.9</i>	<i>п.м.</i>			
<i>Полосы движения в пределах перекрестка (1.7)</i>				<i>87.1</i>	<i>п.м.</i>			
<i>Запрет остановки (1.4)</i>				<i>0.0</i>	<i>п.м.</i>			

№ п.п.	Местоположение			Описание территории	Количество		Примечание	
	сторона	начало, м	конец, м		Длина, п.м.	Площадь, м2	Место размещения	Другое
1	2	3	4	5	6	7	8	9
				<i>Стоп-линия (1.12)</i>	<i>0.0</i>	<i>п.м.</i>		
				<i>Разметка (1.13)</i>	<i>0.0</i>	<i>п.м.</i>		
				<i>Пешеходный переход</i>	<i>51.2</i>	<i>м2</i>		
				<i>Шашечная разметка</i>	<i>12.1</i>	<i>м2</i>		
				<i>Автобусная остановка (1.17)</i>	<i>0.0</i>	<i>м2</i>		
				<i>Парковка</i>	<i>0.0</i>	<i>м2</i>		
				<i>Заезд велосипедки на тротуар</i>	<i>0.0</i>	<i>м2</i>		
				<i>Пересечение трассы велосипедки</i>	<i>0.0</i>	<i>м2</i>		
<i>Примечание:</i>								
<i>Дорожная разметка в п.м. указана для линейной разметки (сплошная разделительная полоса (1.1), запрет остановки (1.4) и пр.)</i>								
<i>Дорожная разметка в м2 указана для разметки с массивным окрашиванием (пешеходный переход, шашечная разметка и пр.)</i>								

¹⁵ Указывают площадки, расположенные на ОДХ, не описанные в других формах (в составе проезжей части, тротуаров и т.д.).

Ведомость размещения дорожных знаков (которые должны быть установлены и отображены в проекте в соответствии с требованиями ГОСТ 52290-2004)

Наименование объекта: М.Рубцовой ул.

№ п.п.	Место-положение		Наименование знака	Площадь знака, указателя, м ²	Номер по ГОСТ 52289-2004	Способ установки	Высота расположения по низу, м	Примечание
	сторо-на	по оси, м						
1	2	3	4	5	6	7	8	9
1	нечет.	82.0	Искусственная неровность	0.49	5.20	на стойке	2.5	
2	нечет.	99.7	Пешеходный переход	0.49	5.19.1	на стойке	2.5	
3	нечет.	99.7	Пешеходный переход	0.49	5.19.2	на стойке	2.5	
4	нечет.	113.7	Искусственная неровность	0.49	5.20	на стойке	2.5	
5	нечет.	113.7	Ограничение максимальной скорости	0.38	3.24	на стойке	3.0	
6	нечет.	113.7	Зона действия	0.25	8.2.1	на стойке	2.5	проект
7	нечет.	164.0	Искусственная неровность	0.35	1.17	на стойке	3.5	проект
8	нечет.	164.0	Зона действия	0.25	8.2.1	на стойке	2.5	проект
9	нечет.	164.0	Ограничение максимальной скорости	0.38	3.24	на стойке	3.0	проект
10	нечет.	164.0	Дети	0.35	1.23	на стойке	3.0	проект
11	нечет.	164.0	Зона действия	0.25	8.2.1	на стойке	2.5	проект
12	нечет.	229.0	Дети	0.35	1.23	на стойке	3.0	
13	нечет.	229.0	Искусственная неровность	0.49	5.20	на стойке	2.5	
14	нечет.	243.1	Стоянка запрещена по нечетным числам месяца	0.38	3.29	на стойке	3.0	
15	нечет.	243.1	Пешеходный переход	0.49	5.19.1	на стойке	3.5	
16	нечет.	243.1	Пешеходный переход	0.49	5.19.2	на стойке	3.5	
17	нечет.	243.1	Работает эвакуатор	0.25	8.24	на стойке	2.5	
18	нечет.	265.0	Искусственная неровность	0.49	5.20	на стойке	2.5	
19	нечет.	265.0	Ограничение максимальной скорости	0.38	3.24	на стойке	3.0	
20	нечет.	265.0	Зона действия	0.25	8.2.1	на стойке	2.5	проект

№ п.п.	Место-положение		Наименование знака	Площадь знака, указателя, м ²	Номер по ГОСТ 52289-2004	Способ установки	Высота расположения по низу, м	Примечание
	сторо-на	по оси, м						
1	2	3	4	5	6	7	8	9
21	нечет.	275.0	Парковка	0.38	6.4	на стойке	3.0	проект
22	нечет.	275.0	Способ постановки транспортного средства на стоянку	0.25	8.6.5	на стойке	2.5	проект
23	нечет.	275.0	Зона действия	0.25	8.2.1	на стойке	2.0	проект
24	нечет.	322.0	Парковка	0.38	6.4	на стойке	3.0	проект
25	нечет.	322.0	Способ постановки транспортного средства на стоянку	0.25	8.6.5	на стойке	2.5	проект
26	нечет.	322.0	Зона действия	0.25	8.2.1	на стойке	2.0	проект
27	нечет.	336.0	Парковка	0.38	6.4	на стойке	3.0	проект
28	нечет.	336.0	Способ постановки транспортного средства на стоянку	0.25	8.6.5	на стойке	2.5	проект
29	нечет.	336.0	Зона действия	0.25	8.2.1	на стойке	2.0	проект
30	нечет.	372.0	Парковка	0.38	6.4	на стойке	3.0	проект
31	нечет.	372.0	Способ постановки транспортного средства на стоянку	0.25	8.6.5	на стойке	2.5	проект
32	нечет.	372.0	Зона действия	0.25	8.2.1	на стойке	2.0	проект
33	нечет.	386.9	Стоянка запрещена по нечетным числам месяца	0.38	3.29	на стойке	3.0	
34	нечет.	386.9	Работает эвакуатор	0.25	8.24	на стойке	2.5	
35	чет.	11.3	Стоянка запрещена по четным числам месяца	0.38	3.30	на стойке	3.0	
36	чет.	11.3	Работает эвакуатор	0.25	8.24	на стойке	2.5	
37	чет.	29.1	Искусственная неровность	0.35	1.17	на стойке	3.5	
38	чет.	29.1	Зона действия	0.25	8.2.1	на стойке	2.5	проект
39	чет.	29.1	Ограничение максимальной скорости	0.38	3.24	на стойке	3.0	
40	чет.	29.1	Дети	0.35	1.23	на стойке	3.0	
41	чет.	82.2	Дети	0.35	1.23	на стойке	5.0	проект
42	чет.	82.2	Зона действия	0.25	8.2.1	на стойке	4.0	проект
43	чет.	82.2	Искусственная неровность	0.49	5.20	на стойке	3.5	

№ п.п.	Место-положение		Наименование знака	Площадь знака, указателя, м ²	Номер по ГОСТ 52289-2004	Способ установки	Высота расположения по низу, м	Примечание
	сторо-на	по оси, м						
1	2	3	4	5	6	7	8	9
44	чет.	82.2	Ограничение максимальной скорости	0.38	3.24	на стойке	2.5	
45	чет.	82.2	Зона действия	0.25	8.2.1	на стойке	2.0	проект
46	чет.	95.0	Пешеходный переход	0.49	5.19.1	на стойке	2.5	
47	чет.	95.0	Пешеходный переход	0.49	5.19.2	на стойке	2.5	
48	чет.	113.7	Искусственная неровность	0.49	5.20	на стойке	2.5	
49	чет.	179.0	Искусственная неровность	0.35	1.17	на стойке	3.5	проект
50	чет.	179.0	Зона действия	0.25	8.2.1	на стойке	2.5	проект
51	чет.	179.0	Ограничение максимальной скорости	0.38	3.24	на стойке	2.0	проект
52	чет.	229.0	Искусственная неровность	0.49	5.20	на стойке	3.5	
53	чет.	229.0	Ограничение максимальной скорости	0.38	3.24	на стойке	2.5	
54	чет.	229.0	Зона действия	0.25	8.2.1	на стойке	2.0	проект
55	чет.	240.1	Пешеходный переход	0.49	5.19.1	на стойке	2.5	
56	чет.	240.1	Пешеходный переход	0.49	5.19.2	на стойке	2.5	
57	чет.	265.0	Стоянка запрещена по четным числам месяца	0.38	3.30	на стойке	2.5	проект
58	чет.	265.0	Работает эвакуатор	0.25	8.24	на стойке	2.0	проект
59	чет.	265.0	Искусственная неровность	0.49	5.20	на стойке	3.5	
60	чет.	377.0	Уступите дорогу	0.35	2.4	на стойке	3.0	
61	чет.	377.0	Круговое движение	0.38	4.3	на стойке	2.5	
Итого:						61		
итого проект						29		
<i>из них знаки площадью:</i>								
<i>знаки до 1 м², шт.</i>						27		
<i>указатели от 1 до 13 м², шт.</i>						0		
<i>информационные щиты больше 13 м², шт.</i>						0		
<i>электрофицированные навигационные указатели, шт.</i>						0		
<i>Навигационные указатели, шт.</i>						0		