



МИНИСТЕРСТВО ТРАНСПОРТА И ДОРОЖНОЙ ИНФРАСТРУКТУРЫ МОСКОВСКОЙ ОБЛАСТИ

РАСПОРЯЖЕНИЕ

02.12.2019 № 938-Р

Московская область

Об изъятии объекта недвижимого имущества для государственных нужд Московской области

В соответствии с Гражданским кодексом Российской Федерации, Земельным кодексом Российской Федерации, Федеральным законом от 25.10.2001 № 137-ФЗ «О введении в действие Земельного кодекса Российской Федерации», Федеральным законом от 05.04.2013 № 43-ФЗ «Об особенностях регулирования отдельных правоотношений в связи с присоединением к субъекту Российской Федерации – городу федерального значения Москве территорий и о внесении изменений в отдельные законодательные акты Российской Федерации», Законом Московской области от 07.06.1996 № 23/96-ОЗ «О регулировании земельных отношений в Московской области», постановлением Правительства Московской области от 25.10.2016 № 782/39 «Об утверждении государственной программы Московской области «Развитие и функционирование дорожно-транспортного комплекса» на 2017-2024 годы», постановлением Правительства Московской области от 07.08.2019 № 497/24 «Об утверждении документации по планировке территории для строительства транспортной развязки на пересечении автомобильной дороги М-10 «Россия» и улицы Репина в городе Химки Московской области», распоряжением Министерства транспорта и дорожной инфраструктуры Московской области от 20.11.2019 № 900-Р «Об утверждении схемы расположения земельного участка на кадастровом плане территории», решением Градостроительного совета Московской области от 26.11.2019 № 45.

1. В целях строительства транспортной развязки на пересечении автомобильной дороги М-10 «Россия» и улицы Репина в городе Химки Московской области изъять объекты недвижимого имущества согласно схеме (Приложение 1) и перечню объектов недвижимого имущества (Приложение 2),

004827*

путем прекращения права и возмещения убытков для государственных нужд Московской области.

2. Отделу по подготовке территории Управления по проектированию, строительству, реконструкции и капитальному ремонту автомобильных дорог Министерства транспорта и дорожной инфраструктуры Московской области:

2.1. В течение семи дней со дня принятия настоящего распоряжения:

2.1.1. Направить копию распоряжения правообладателям изымаемых объектов недвижимого имущества заказным письмом с уведомлением о вручении.

2.1.2. Совместно с органами местного самоуправления города Химки Московской области обеспечить опубликование (обнародование) настоящего распоряжения в печатных средствах массовой информации.

2.2. Направить копию настоящего распоряжения в орган, осуществляющий государственную регистрацию прав на недвижимое имущество и сделок с ним.

2.3. Организовать работу по заключению с правообладателями изымаемых объектов недвижимого имущества соглашения об изъятии недвижимого имущества путем выкупа по цене, основанной на результатах оценки рыночной стоимости изымаемых объектов недвижимого имущества, представленной Министерством имущественных отношений Московской области.

3. Управлению финансов и бухгалтерского учета Министерства транспорта и дорожной инфраструктуры Московской области осуществить расходы на мероприятия по изъятию объектов недвижимого имущества, указанных в приложении к настоящему распоряжению.

4. Управлению информационных технологий Министерства транспорта и дорожной инфраструктуры Московской области совместно с Главным управлением по информационной политике Московской области в течение семи дней обеспечить опубликование (обнародование) настоящего распоряжения на официальном сайте Правительства Московской области в информационно-телекоммуникационной сети Интернет.

5. Принять к сведению, что Министерство имущественных отношений Московской области обеспечивает проведение оценки рыночной стоимости изымаемых объектов недвижимого имущества.

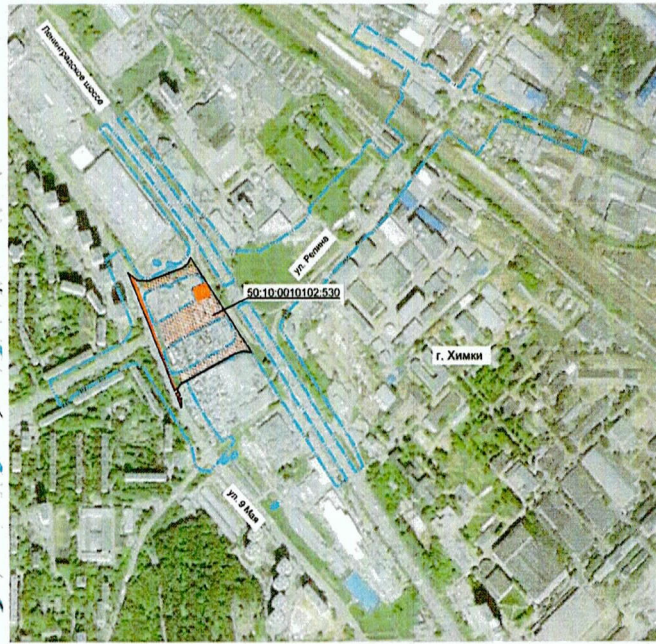
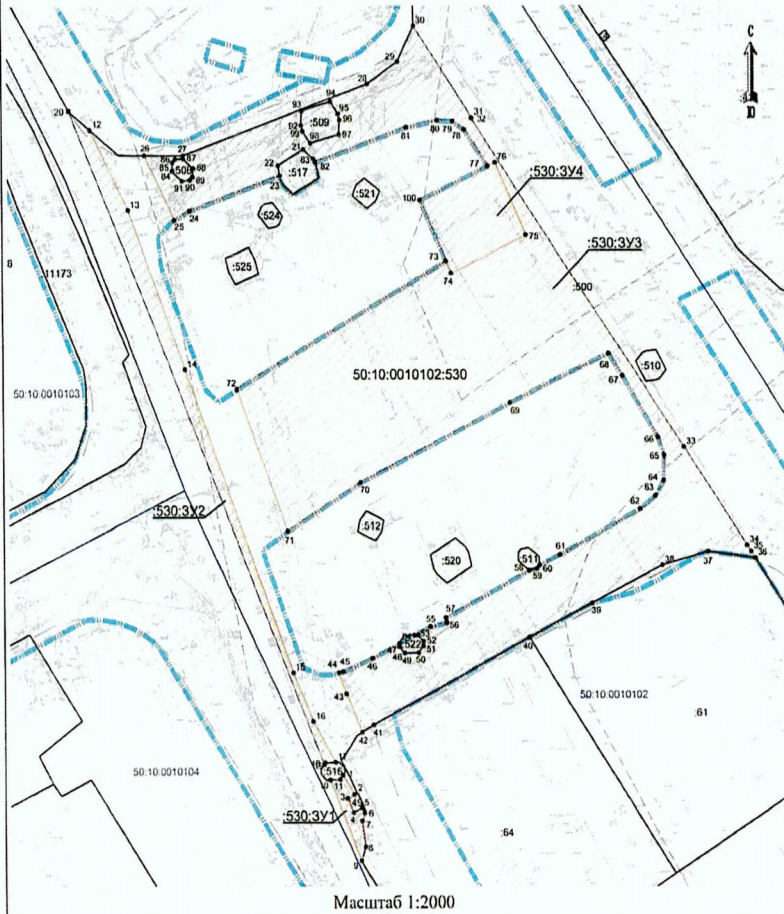
6. Контроль за выполнением настоящего распоряжения оставляю за собой.

Первый заместитель министра
транспорта и дорожной инфраструктуры
Московской области



А.В. Кротова

Схема расположения земельного участка на кадастровом плане территории



Масштаб 1:2000

Условные обозначения:

- испрашиваемая часть земельного участка (постоянное занятие);
- граница зоны планируемого размещения объекта, в соответствии с Постановлением Правительства Московской области от 07.08.2019 г. №497/24;
- граница и номер кадастрового квартала;
- участок, учтенный в ЕГРН.

Кадастровый номер земельного участка	Местоположение земельного участка	Правообладатель	Вид права	Категория земель	Вид разрешенного использования	Площадь участка, кв.м	Испрашиваемая часть земельного участка (постоянное занятие), кв.м.
50:10:0010102:530	Московская область, город Химки, напротив ул. Дружбы	АО "Скоростные транспортные линии Стрела"	Аренда	Земли населенных пунктов	Железнодорожный транспорт, автомобильный транспорт, коммунальное обслуживание	38958	172
							1257
							16215
							1085
							1085

Приложение 1
к распоряжению Министерства транспорта и дорожной инфраструктуры Московской области от 02.10.19 № 938-Р
Утверждена
распоряжением Министерства транспорта и дорожной инфраструктуры Московской области от 20.11.2019 № 900-Р

№ точки	Координаты, м		№ точки	Координаты, м	
	X	Y		X	Y
50:10:0010102:530:3У1					
Площадь: 172 кв.м					
1	485111.82	2183467.18	54	485166.12	2183497.63
2	485104.39	2183471.96	55	485169.50	2183504.28
3	485102.84	2183468.96	56	485171.01	2183511.25
4	485097.51	2183471.74	57	485172.90	2183510.83
5	485099.32	2183475.23	58	485191.36	2183546.35
6	485097.43	2183476.46	59	485192.03	2183549.59
7	485094.20	2183475.38	60	485193.39	2183550.66
8	485084.25	2183476.87	61	485197.52	2183559.21
9	485078.71	2183475.04	62	485215.12	2183592.37
10	485110.00	2183461.87	63	485220.10	2183598.63
11	485110.24	2183466.00	64	485226.04	2183601.96
1	485111.82	2183467.18	65	485235.99	2183602.14
50:10:0010102:530:3У2					
Площадь: 1257 кв.м					
12	485362.19	2183361.45	66	485242.93	2183599.69
13	485330.92	2183377.06	67	485266.56	2183585.07
14	485268.95	2183400.96	68	485275.28	2183579.40
15	485151.70	2183446.45	69	485256.34	2183538.29
16	485132.80	2183454.91	70	485225.17	2183475.08
17	485116.94	2183464.03	71	485206.40	2183444.34
18	485116.70	2183459.89	72	485261.32	2183423.05
19	485116.00	2183459.36	73	485311.22	2183511.35
20	485369.58	2183352.63	74	485306.51	2183513.52
12	485362.19	2183361.45	75	485321.21	2183545.29
Координаты, м					
№ точки	X	Y	76	485349.35	2183532.27
			77	485347.87	2183529.08
50:10:0010102:530:3У3					
Площадь: 16215 кв.м					
21	485354.34	2183451.60	78	485362.10	2183519.22
22	485348.06	2183440.86	79	485365.30	2183514.25
23	485344.14	2183441.69	80	485365.74	2183507.84
24	485330.50	2183403.20	81	485362.94	2183494.73
25	485327.00	2183396.76	82	485349.40	2183456.54
26	485352.11	2183384.11	83	485350.63	2183455.83
27	485352.01	2183400.53	21	485354.34	2183451.60
28	485379.60	2183478.55	За исключением		
29	485388.29	2183491.27	84	485346.00	2183395.96
30	485402.14	2183498.00	85	485349.31	2183396.15
31	485366.68	2183522.44	86	485350.57	2183397.34
32	485366.54	2183522.23	87	485350.95	2183400.63
33	485239.16	2183610.51	88	485347.01	2183404.80
34	485201.26	2183636.95	89	485343.70	2183404.61
35	485198.80	2183638.65	90	485342.45	2183403.42
36	485196.26	2183640.40	91	485342.07	2183400.13
37	485198.82	2183620.64	84	485346.00	2183395.96
38	485193.47	2183601.43	92	485363.70	2183450.72
39	485178.65	2183572.46	36	485369.32	2183450.97
40	485165.33	2183546.43	94	485372.73	2183462.94
41	485131.50	2183480.26	95	485368.08	2183466.11
42	485128.60	2183475.45	96	485365.84	2183466.74
43	485143.57	2183468.70	97	485360.22	2183466.49
44	485151.73	2183465.53	41	485356.82	2183454.52
45	485152.11	2183467.46	42	485361.46	2183451.35
46	485157.11	2183479.89	43	485363.70	2183450.72
47	485162.92	2183491.33	50:10:0010102:530:3У4		
48	485161.65	2183491.37	Площадь: 1085 кв.м		
49	485159.19	2183493.59	76	485349.35	2183532.27
50	485159.37	2183499.32	75	485321.21	2183545.29
51	485161.97	2183501.37	74	485306.51	2183513.52
			73	485311.22	2183511.35
			100	485334.65	2183500.5
			76	485349.35	2183532.27

Приложение 2
к распоряжению Министерства
транспорта и дорожной
инфраструктуры
Московской области
от 02.12.19 № 938-Р

Перечень объектов недвижимого имущества, подлежащих изъятию
для государственных нужд Московской области

№	Наименование объекта		Адрес объекта (местоположение) в соответствии со сведениями Единого государственного реестра прав на недвижимое имущество и сделок с ним	Категория земельного участка	Вид разрешенного использования/назначение	Обременения	Кадастровый (условный или инвентарный) номер	Правообладатель	Перечень правоустанавливающих/право удостоверяющих документов	Площадь общая, (кв. м)	Площадь изымаемая (кв. м)	Вид права
	Земельный участок	Объект недвижимости, расположенный на земельном участке (при наличии)										
1	Земельный участок	-	Московская область, город Химки, напротив ул. Дружбы	Земли населённых пунктов	Железнодорожный транспорт, автомобильный транспорт, коммунальное обслуживание	-	50:10:0010102:530	Акционерное общество «Скоростные транспортные линии «Стрела»	Запись регистрации от 11.07.2014 № 50-50-10/042/2014-699	38958 (тридцать восемь тысяч девятьсот пятьдесят восемь)	172 (сто семьдесят два) 1257 (одна тысяча двести пятьдесят семь) 16215 (шестнадцать тысяч двести пятнадцать) 1085 (одна тысяча восемьдесят пять)	Аренда