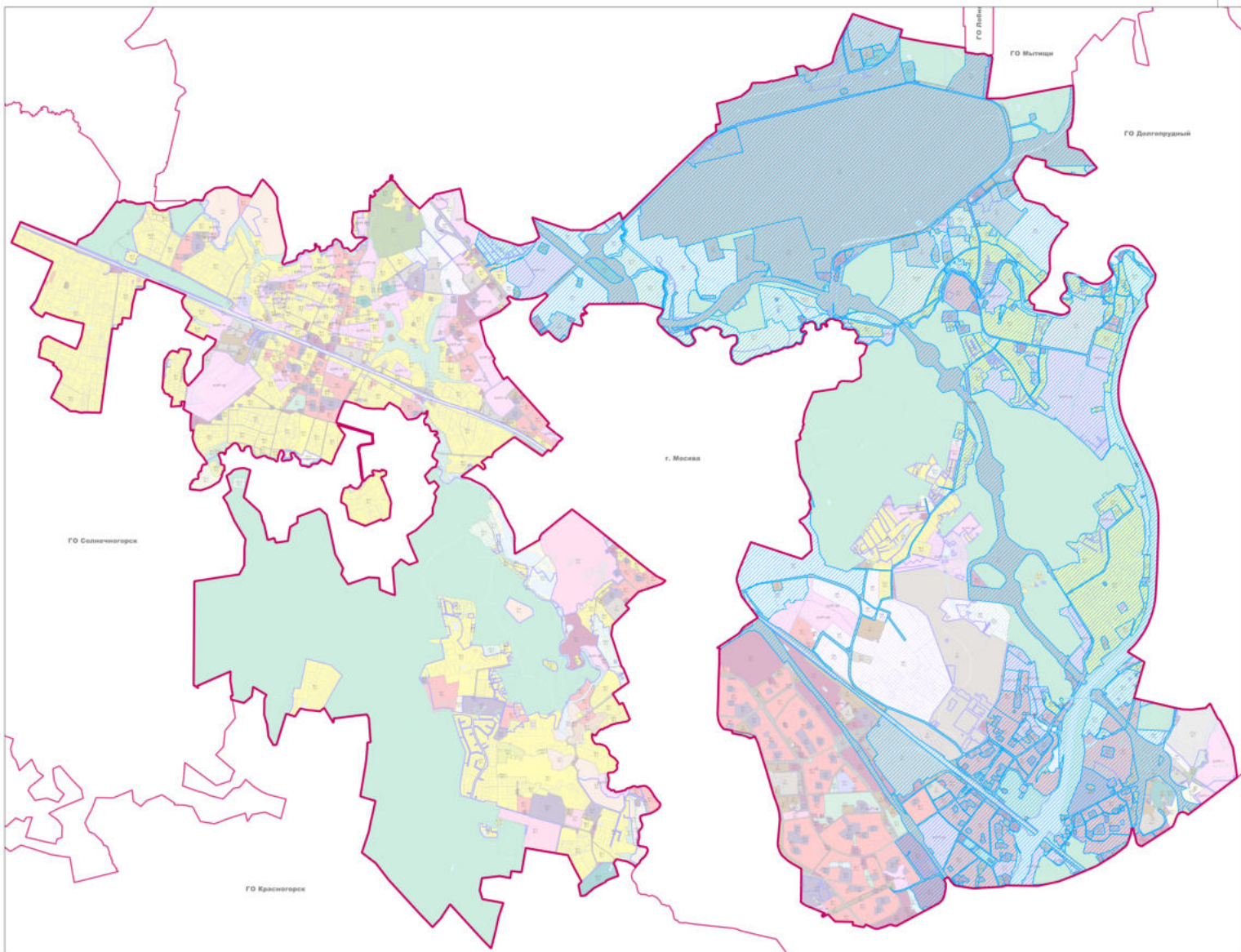


ВНЕСЕНИЕ ИЗМЕНЕНИЙ В "ПРАВИЛА ЗЕМЛЕПОЛЬЗОВАНИЯ И ЗАСТРОЙКИ ТЕРРИТОРИИ (ЧАСТИ ТЕРРИТОРИИ) ГОРОДСКОГО ОКРУГА ХИМКИ МОСКОВСКОЙ ОБЛАСТИ"

КАРТА ВЛИЯНИЯ ЗОН САНИТАРНОЙ ОХРАНЫ ИСТОЧНИКОВ ВОДОСНАБЖЕНИЯ ГОРОДА МОСКВЫ В СООТВЕТСТВИИ С РЕШЕНИЕМ ИСПОЛНИТЕЛЬНЫХ КОМИТЕТОВ МОСКОВСКОГО ГОРОДСКОГО И ОБЛАСТНОГО СОВЕТОВ НАРОДНЫХ ДЕПУТАТОВ ОТ 17 АПРЕЛЯ 1980 Г. № 500-1143 ОБ УТВЕРЖДЕНИИ ПРОЕКТА УСТАНОВЛЕНИЯ КРАСНЫХ ЛИНИЙ ГРАНИЦ ЗОН САНИТАРНОЙ ОХРАНЫ ИСТОЧНИКОВ ВОДОСНАБЖЕНИЯ Г. МОСКВЫ В ГРАНИЦАХ ЛПЗП



- Границы**
 - Городской округа
 - Земельных участков (по данным ЕГРН)
 - Территориальной зоны
 - Площади
 - Границы несаевых прутьев, установленных
- Объекты транспортной инфраструктуры**
 - Автомобильные дороги и тротуары
 - Железнодорожные пути
- Территории**
 - Земли горных поверхностных водоемов
 - Леса
 - Перечисление государственного лесного реестра и Единого государственного реестра недвижимости (при наличии Акта об изменении документированной информации государственного лесного реестра, утвержденной Комитетом лесного хозяйства Московской области, или подразделения Комитета лесного хозяйства Московской области в соответствии с законодательством Российской Федерации о государственном кадастре недвижимости, вступившего в законную силу, и сведений о земельном участке, расположенном на территории перечисления сведений государственного лесного реестра и сведений Единого государственного реестра недвижимости, принадлежащего государственному или муниципальному образованию территории)

- Территориальные зоны**
 - КУРТ - Зона осуществления деятельности по комплексному и устойчивому развитию территории
 - ЖК-1 - Зона экологической жилой застройки
 - ЖК-1.1 - Зона экологической жилой застройки
 - ЖК-1.2 - Специализированная зона жилой застройки
 - ЖК-2 - Зона застройки индивидуальными и блокированными жилыми домами
 - ЖК-3 - Зона застройки индивидуальными и блокированными жилыми домами
 - ЖК-3 - Зона смешанной малоэтажной жилой застройки
 - О-1 - Многофункциональная общественно-деловая зона
 - О-1.1 - Многофункциональная общественно-деловая зона
 - О-1.2 - Многофункциональная общественно-деловая зона
 - О-2 - Зона специализированной общественной застройки
 - О-2.1 - Зона специализированной общественной застройки
 - О-3Б - Зона обслуживания жилой застройки
 - О-3 - Зона обслуживания жилой застройки
 - О-3.1 - Зона объектов физической культуры и массового спорта
 - О-3.1 - Зона объектов физической культуры и массового спорта
 - О-4 - Зона объектов отдыха и туризма

- К - Коммерческая зона
- П - Производственная зона
- П-1 - Производственная зона
- Т - Зона транспортной инфраструктуры
- Т-1 - Зона транспортной инфраструктуры
- Т-2 - Зона транспортной инфраструктуры
- Т-3 - Зона транспортной инфраструктуры
- Р-1 - Зона парков
- Р-2 - Парково-рекреационная зона
- Р-3.1 - Рекреационно-озеленяющая зона
- Р-3.2 - Рекреационно-озеленяющая зона
- СН1 - Зона мест погребения
- СН2 - Зона объектов общедоступного и спортивного назначения
- СН3 - Зона объектов специального назначения
- СК-2 - Зона, предназначенная для ведения садоводства и огородничества
- СК-2.1 - Зона, предназначенная для ведения садоводства и огородничества

- СК-3 - Зона сельскохозяйственного производства
- СК-3.1 - Зона сельскохозяйственного производства
- СК-3.2 - Зона сельскохозяйственного производства
- СК-3.3 - Зона сельскохозяйственного производства
- МФ - Многофункциональная зона

Территориальные зоны, границы которых пересекает граница санитарной охраны источника питьевого водоснабжения и соответствующие им территории, установленные в соответствии с Решением Исполнительного Комитета Московского городского и областного советов народных депутатов от 17 апреля 1980 г. № 500-1143 об утверждении проекта установления красных линий границ зон санитарной охраны источников водоснабжения в Москве и границах ПЗСЗ, Речевых и речевых источников территорий зон санитарной охраны источников питьевого водоснабжения, приведенных в статье 4 настоящего закона.

Датум	№ п/п	Начало	Конец	Подпись	Дата
2024.04.15	1	4.1.1	4.1.2		
2024.04.15	2	4.1.3	4.1.4		
2024.04.15	3	4.1.5	4.1.6		
2024.04.15	4	4.1.7	4.1.8		
2024.04.15	5	4.1.9	4.1.10		
2024.04.15	6	4.1.11	4.1.12		
2024.04.15	7	4.1.13	4.1.14		
2024.04.15	8	4.1.15	4.1.16		
2024.04.15	9	4.1.17	4.1.18		
2024.04.15	10	4.1.19	4.1.20		

Масштаб: 1:50000
Исполнительный Комитет Московского городского и областного советов народных депутатов
Г. МОСКВА
17 апреля 1980 г. № 500-1143