

ОПИСАНИЕ МЕСТОПОЛОЖЕНИЯ ГРАНИЦ

Публичный сервитут в целях размещения линейного объекта системы газоснабжения - Распределительный газопровод низкого давления $P \leq 0,005$ МПа, расположенный по адресу: Московская область, мкр. Сходня, з.о. Химки. Догазификация населенного пункта - мкр. Сходня, з.о. Химки

(наименование объекта, местоположение границ которого описано (далее - объект))

Раздел 1

Сведения об объекте

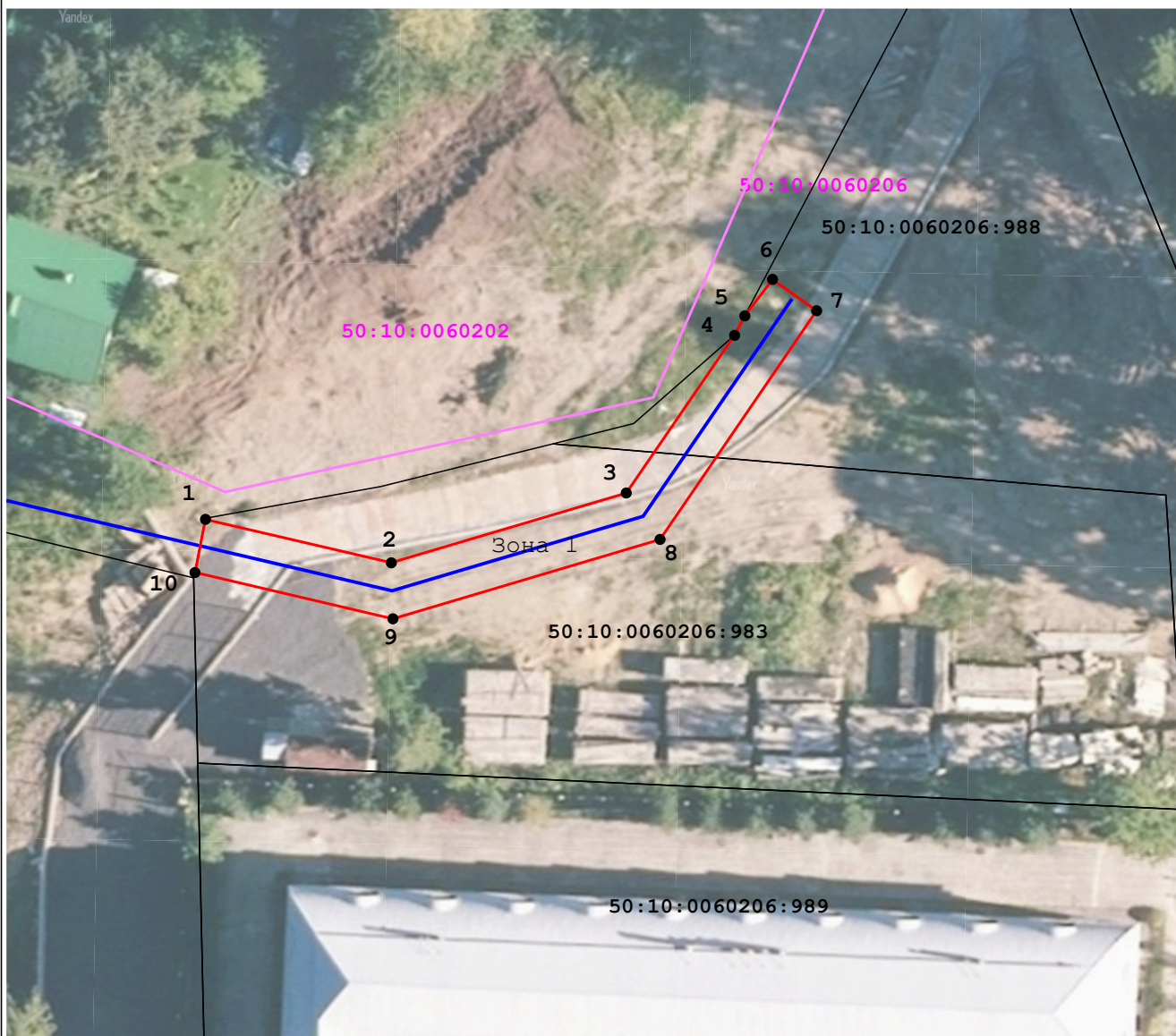
Сведения об объекте		
№ п/п	Характеристики объекта	Описание характеристик
1	2	3
1	Местоположение объекта	Московская область, г Химки
2	Площадь объекта \pm величина погрешности определения площади ($P \pm \Delta P$)	$215 \text{ м}^2 \pm 5 \text{ м}^2$
3	Иные характеристики объекта	

Раздел 2

Сведения о местоположении границ объекта








1. Система координат МСК-50, зона 2					
2. Сведения о характерных точках границ объекта					
Обозначение характерных точек границ	Координаты, м		Метод определения координат характерной точки	Средняя квадратическая погрешность положения характерной точки (Mt), м	Описание обозначения точки на местности (при наличии)
	X	Y			
1	2	3	4	5	6
1	491 804,59	2 175 569,54	Метод спутниковых геодезических измерений (определений)	0,10	—
2	491 801,38	2 175 583,28		0,10	
3	491 806,54	2 175 600,65		0,10	
4	491 818,19	2 175 608,66		0,10	
5	491 819,63	2 175 609,42		0,10	
6	491 822,33	2 175 611,47		0,10	
7	491 820,01	2 175 614,73		0,10	
8	491 803,11	2 175 603,15		0,10	
9	491 797,24	2 175 583,40		0,10	
10	491 800,66	2 175 568,76		0,10	
1	491 804,59	2 175 569,54		0,10	
3. Сведения о характерных точках части (частей) границы объекта					
1	2	3	4	5	6
—	—	—	—	—	—

Раздел 4
План границ объекта



Масштаб 1:500

Используемые условные знаки и обозначения:

-  - Существующие земельные участки по сведениям ЕГРН
-  - Границы публичного сервитута
-  - Характерная точка границ публичного сервитута
-  - Кадастровый номер земельного участка
-  - Проектное местоположение инженерного сооружения
-  - Обозначение кадастрового квартала
-  - Граница кадастрового квартала

Подпись _____

Дата « 26 » мая 20 23 г.

Место для оттиска печати (при наличии) лица составившего описание местоположения границ объекта



Прохождение границы		Описание прохождения границы
от точки	до точки	
1	2	3
—	—	—