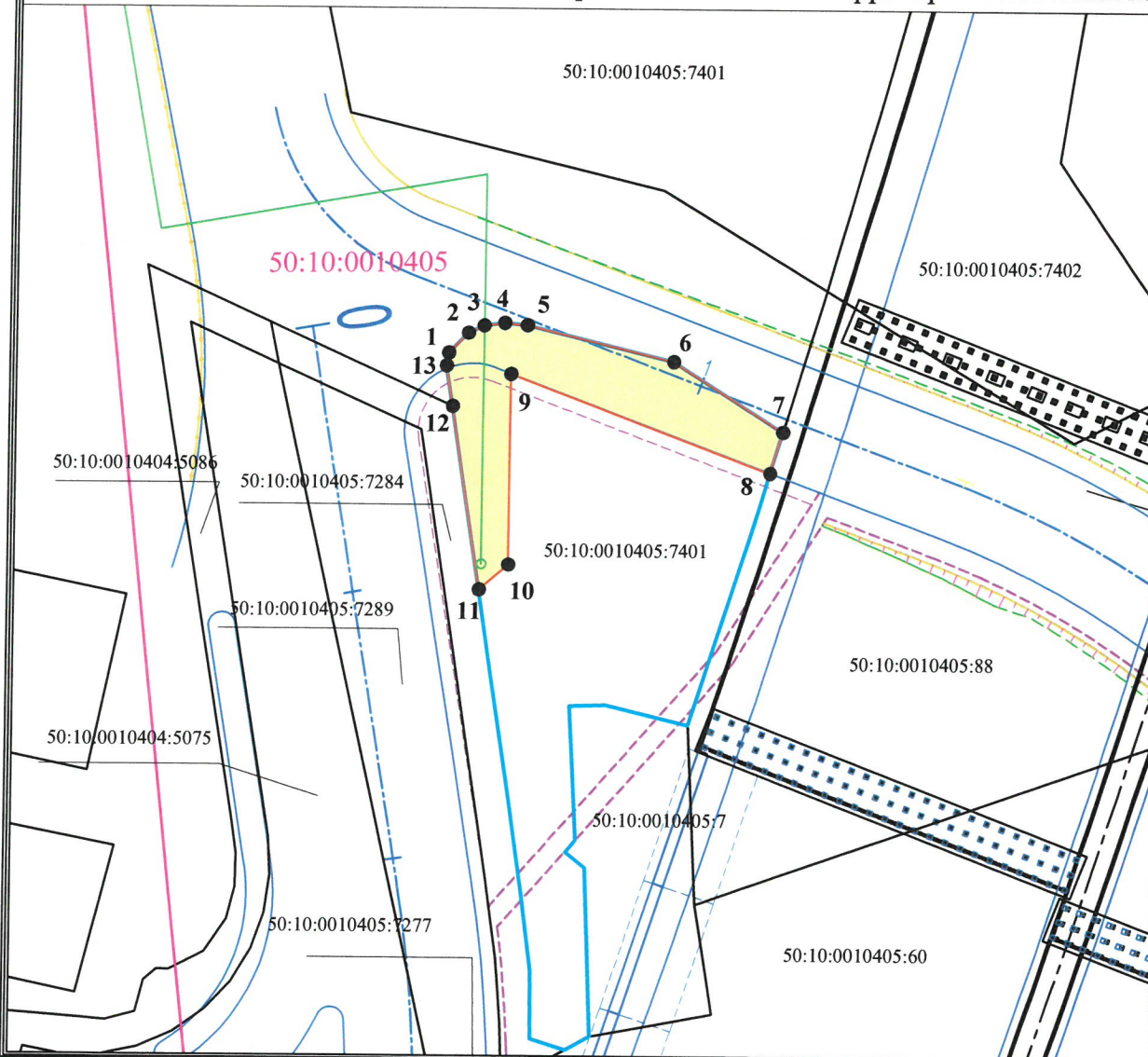


Схема расположения границ публичного сервитута на земельном участке с кадастровым номером 50:10:0010405:7401,
расположенного на территории г.о. Химки Московской области



Перечень характерных точек границ публичного сервитута					
№ п/п	X	Y	№ п/п	X	Y
1	484095.90	2187583.53	8	484086.75	2187607.41
2	484097.35	2187584.99	9	484094.28	2187588.16
3	484097.88	2187586.16	10	484080.12	2187587.96
4	484098.06	2187587.70	11	484078.28	2187585.78
5	484097.88	2187589.38	12	484091.94	2187583.82
6	484095.10	2187600.23	13	484094.95	2187583.36
7	484089.81	2187608.37	1	484095.90	2187583.53

Условные обозначения:

- 50:10:0010405 - номер кадастрового квартала
- граница кадастрового квартала
- граница земельного участка, в отношении которого испрашивается публичный сервитут
- 50:10:0010405:7401 - кадастровый номер земельного участка, в отношении которого испрашивается публичный сервитут
- границы публичного сервитута
- 3 - характерная точка границы публичного сервитута
- проектное местоположение Бусиновской транспортной развязки
- проектное местоположение телефонной канализации, переустраиваемой в рамках реконструкции Бусиновской транспортной развязки
- S_г=159 кв.м** - площадь части земельного участка, в отношении которого испрашивается публичный сервитут

Заявитель: _____
М.П. _____

МСК-50
Масштаб 1:500