

ОПИСАНИЕ МЕСТОПОЛОЖЕНИЯ ГРАНИЦ ПУБЛИЧНОГО СЕРВИТУТА ВЛ 110 кВ "Бурцево - Старбеево 2" (наименование объекта местоположение границ, которого описано (далее - объект)		
Сведения об объекте		
№ п/п	Характеристики объекта	Описание характеристик
1	2	3
1	Местоположение объекта	Московская область, г.Химки
2	Площадь объекта +/- величина погрешности определения площади (Р +/- Дельта Р)	54588 кв.м ± 82
3	Иные характеристики объекта	<p>Публичный сервитут устанавливается в целях размещения объекта электросетевого хозяйства – ВЛ 110 кВ "Старбеево-Бурцево 2", который осуществляет организацию электроснабжения объектов для подключения (технологического присоединения) к сетям инженерно-технического обеспечения (согласно п.3 ст.3.6 №136-ФЗ от 25.10.2001 г. «О введении в действие Земельного кодекса Российской Федерации»).</p> <p>Срок установления публичного сервитута -сорок девять лет (согласно п.1 ст. 39.45 ЗК РФ).</p>

ОПИСАНИЕ МЕСТОПОЛОЖЕНИЯ ГРАНИЦ ПУБЛИЧНОГО СЕРВИТУТА
ВЛ 110 кв "Бурцево - Старбеево 2"
(наименование объекта)

Сведения о местоположении границ объекта

1. Система координат МСК-50, зона №2

2. Сведения о характерных точках границ объекта

Обозначение характерных точек границ	Координаты, м		Метод определения координат характерной точки Средняя квадратическая погрешность положения характерной точки (Mt), м	Описание обозначения точки на местности (при наличии)
	X	Y		
1	2	3	4	5
1	486732.87	2183934.88	Метод спутниковых геодезических измерений (определений), 0.10	-
2	486714.76	2183985.43	Метод спутниковых геодезических измерений (определений), 0.10	-
3	486956.60	2184071.69	Метод спутниковых геодезических измерений (определений), 0.10	-
4	486958.43	2184066.62	Метод спутниковых геодезических измерений (определений), 0.10	-
5	486962.86	2184067.86	Метод спутниковых геодезических измерений (определений), 0.10	-
6	486970.63	2184070.04	Метод спутниковых геодезических измерений (определений), 0.10	-
7	486996.97	2184077.42	Метод спутниковых геодезических измерений (определений), 0.10	-
8	487084.07	2184101.84	Метод спутниковых геодезических измерений (определений), 0.10	-
9	487095.88	2184105.16	Метод спутниковых геодезических измерений (определений), 0.10	-
10	487106.22	2184108.06	Метод спутниковых геодезических измерений (определений), 0.10	-
11	487121.93	2184112.46	Метод спутниковых геодезических измерений (определений), 0.10	-
12	487268.45	2184157.10	Метод спутниковых геодезических измерений (определений), 0.10	-
13	487274.51	2184158.95	Метод спутниковых геодезических измерений (определений), 0.10	-
14	487292.49	2184164.43	Метод спутниковых геодезических измерений (определений), 0.10	-
15	487303.12	2184167.67	Метод спутниковых геодезических измерений (определений), 0.10	-
16	487304.99	2184168.24	Метод спутниковых геодезических измерений (определений), 0.10	-
17	487304.57	2184171.06	Метод спутниковых геодезических измерений (определений), 0.10	-
18	487302.97	2184181.69	Метод спутниковых геодезических измерений (определений), 0.10	-
19	487284.91	2184302.24	Метод спутниковых геодезических измерений (определений), 0.10	-
20	487243.69	2184418.23	Метод спутниковых геодезических измерений (определений), 0.10	-
21	487195.82	2184539.39	Метод спутниковых геодезических измерений (определений), 0.10	-

ОПИСАНИЕ МЕСТОПОЛОЖЕНИЯ ГРАНИЦ ПУБЛИЧНОГО СЕРВИТУТА
ВЛ 110 кВ "Бурцево - Старбеево 2"
(наименование объекта)

Сведения о местоположении границ объекта

22	487088.23	2184689.24	Метод спутниковых геодезических измерений (определений), 0.10	-
23	487146.21	2184819.88	Метод спутниковых геодезических измерений (определений), 0.10	-
24	487124.89	2184858.65	Метод спутниковых геодезических измерений (определений), 0.10	-
25	487115.23	2184881.97	Метод спутниковых геодезических измерений (определений), 0.10	-
26	487082.13	2184857.37	Метод спутниковых геодезических измерений (определений), 0.10	-
27	487088.78	2184841.30	Метод спутниковых геодезических измерений (определений), 0.10	-
28	487101.61	2184817.98	Метод спутниковых геодезических измерений (определений), 0.10	-
29	487066.39	2184738.63	Метод спутниковых геодезических измерений (определений), 0.10	-
30	487066.29	2184738.41	Метод спутниковых геодезических измерений (определений), 0.10	-
31	487042.37	2184684.53	Метод спутниковых геодезических измерений (определений), 0.10	-
32	487160.43	2184520.08	Метод спутниковых геодезических измерений (определений), 0.10	-
33	487206.23	2184404.18	Метод спутниковых геодезических измерений (определений), 0.10	-
34	487245.92	2184292.49	Метод спутниковых геодезических измерений (определений), 0.10	-
35	487260.32	2184196.44	Метод спутниковых геодезических измерений (определений), 0.10	-
36	487110.70	2184150.85	Метод спутниковых геодезических измерений (определений), 0.10	-
37	486938.30	2184102.52	Метод спутниковых геодезических измерений (определений), 0.10	-
38	486822.71	2184054.80	Метод спутниковых геодезических измерений (определений), 0.10	-
39	486672.19	2183995.27	Метод спутниковых геодезических измерений (определений), 0.10	-
40	486694.68	2183928.16	Метод спутниковых геодезических измерений (определений), 0.10	-
1	486732.87	2183934.88	Метод спутниковых геодезических измерений (определений), 0.10	-
				-

3. Сведения о характерных точках части (частей) границы объекта

Обозначение характерных точек части границы	Координаты, м		Метод определения координат и средняя квадратическая погрешность положения характерной точки (M _t), м	Описание обозначения точки
	X	Y		
1	2	3	4	5
-	-	-	-	-

ОПИСАНИЕ МЕСТОПОЛОЖЕНИЯ ГРАНИЦ ПУБЛИЧНОГО СЕРВИТУТА
ВЛ 110 кВ "Бурцево - Старбеево 2"
(наименование объекта)

План границ объекта (обзорная схема)



Масштаб 1:8000

Используемые условные знаки и обозначения:

• 1	- характерная точка границы публичного сервитута объекта электросетевого хозяйства
	- граница публичного сервитута объекта электросетевого хозяйства
	- местоположение сооружения, в отношении которого устанавливается сервитут
:140	- кадастровый номер земельного участка
	- существующая часть границы земельного участка
50:09:0070602	- номер кадастрового квартала
	- граница кадастрового квартала
	- граница муниципального образования

Подпись  / Николаева Надежда Ивановна /

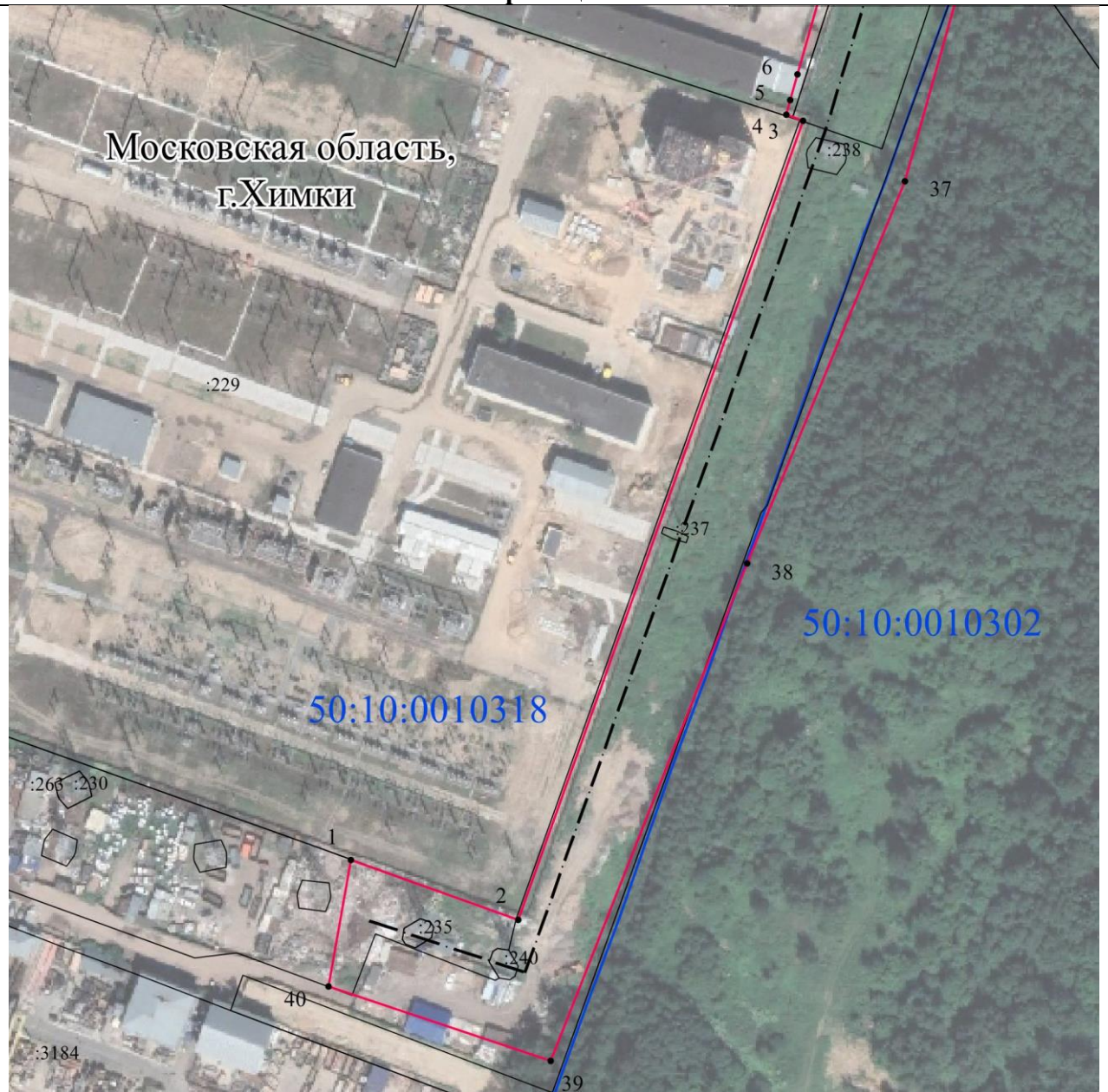
Дата "10" апреля 2023 г.

Место для оттиска печати (при наличии) лица, составившего описание местоположения границ объекта



ОПИСАНИЕ МЕСТОПОЛОЖЕНИЯ ГРАНИЦ ПУБЛИЧНОГО СЕРВИТУТА
ВЛ 110 кВ "Бурцево - Старбеево 2"
(наименование объекта)

План границ объекта



Масштаб 1:2000

Используемые условные знаки и обозначения:

• 1	- характерная точка границы публичного сервитута объекта электросетевого хозяйства
—	- граница публичного сервитута объекта электросетевого хозяйства
— · — · — ·	- местоположение сооружения, в отношении которого устанавливается сервитут
:140	- кадастровый номер земельного участка
—	- существующая часть границы земельного участка
50:09:0070602	- номер кадастрового квартала
—	- граница кадастрового квартала
— · — · — ·	- граница муниципального образования

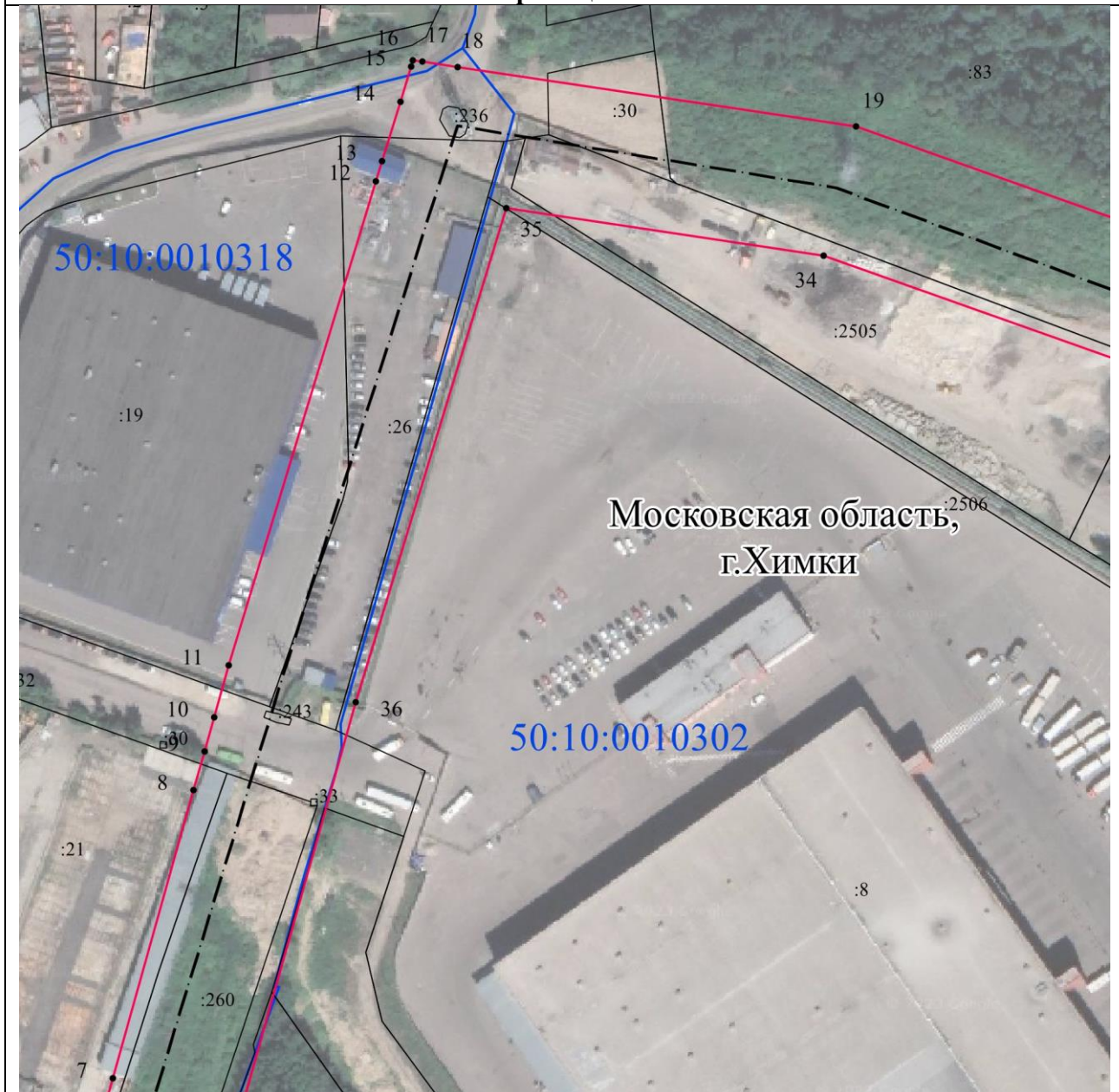
Подпись _____ / Николаева Надежда Ивановна /



Место для оттиска печати (при наличии) лица, составившего описание местоположения границ объекта

ОПИСАНИЕ МЕСТОПОЛОЖЕНИЯ ГРАНИЦ ПУБЛИЧНОГО СЕРВИТУТА
ВЛ 110 кВ "Бурцево - Старбеево 2"
(наименование объекта)

План границ объекта



Масштаб 1:2000

Используемые условные знаки и обозначения:

• 1	- характерная точка границы публичного сервитута объекта электросетевого хозяйства
	- граница публичного сервитута объекта электросетевого хозяйства
	- местоположение сооружения, в отношении которого устанавливается сервитут
:140	- кадастровый номер земельного участка
	- существующая часть границы земельного участка
50:09:0070602	- номер кадастрового квартала
	- граница кадастрового квартала
	- граница муниципального образования

Подпись  / Николаева Надежда Ивановна /

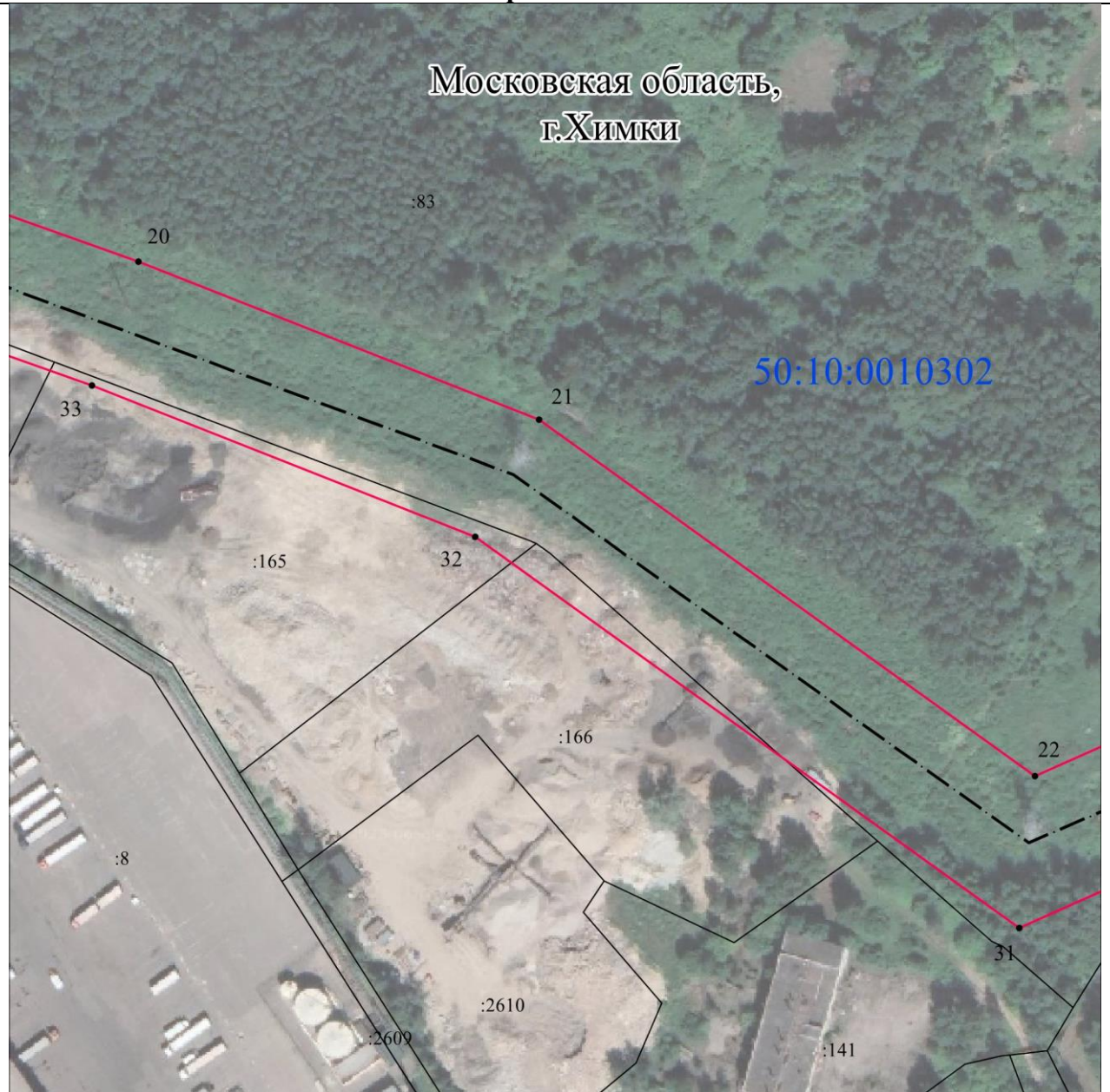


Дата "10" апреля 2023 г.

Место для оттиска печати (при наличии) лица, составившего описание местоположения границ объекта

ОПИСАНИЕ МЕСТОПОЛОЖЕНИЯ ГРАНИЦ ПУБЛИЧНОГО СЕРВИТУТА
ВЛ 110 кВ "Бурцево - Старбеево 2"
(наименование объекта)

План границ объекта



Масштаб 1:2000

Используемые условные знаки и обозначения:

• 1	- характерная точка границы публичного сервитута объекта электросетевого хозяйства
	- граница публичного сервитута объекта электросетевого хозяйства
	- местоположение сооружения, в отношении которого устанавливается сервитут
:140	- кадастровый номер земельного участка
	- существующая часть границы земельного участка
50:09:0070602	- номер кадастрового квартала
	- граница кадастрового квартала
	- граница муниципального образования

Подпись  / Николаева Надежда Ивановна /

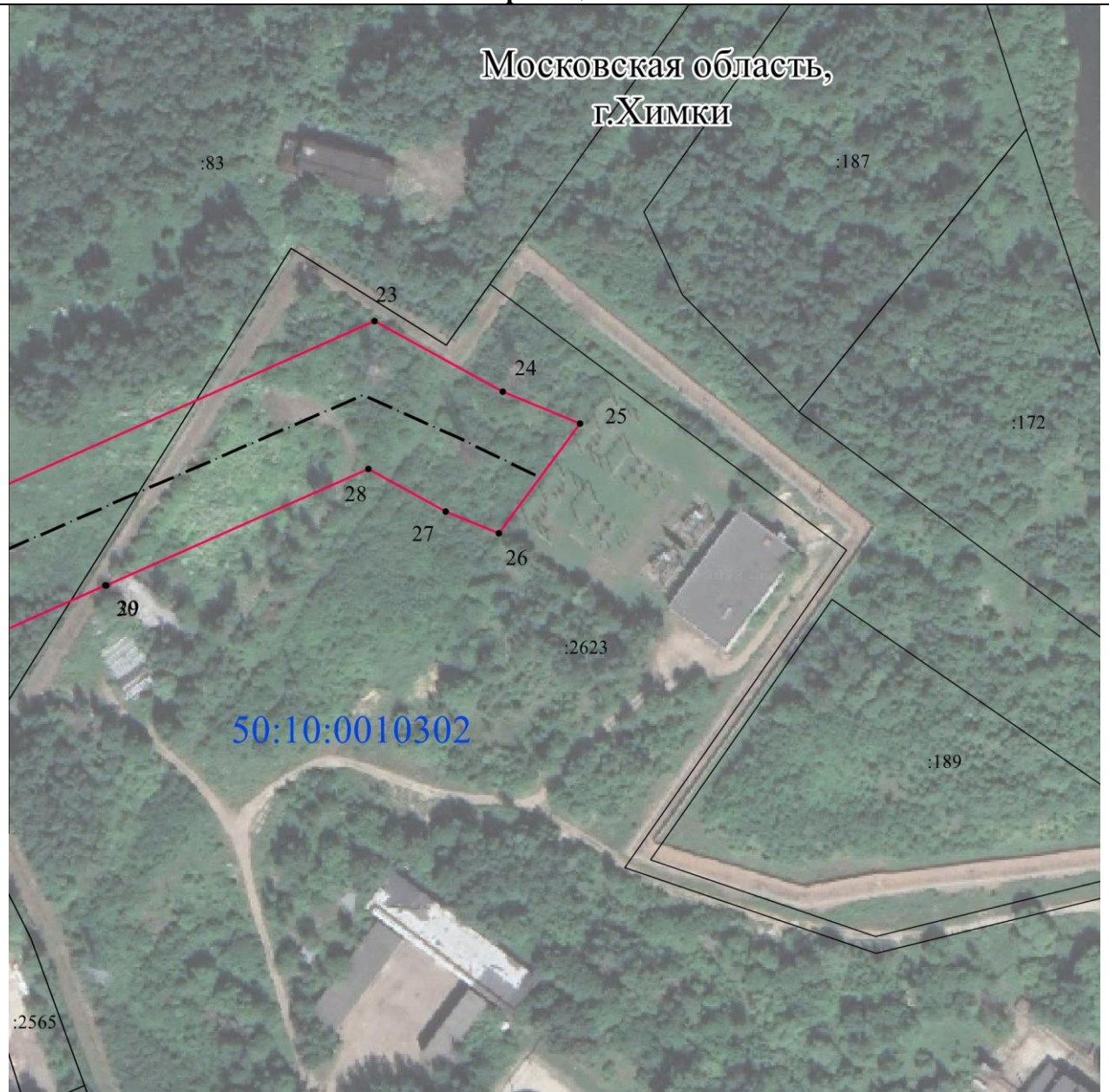


Дата "10" апреля 2023 г.

Место для оттиска печати (при наличии) лица, составившего описание местоположения границ объекта

ОПИСАНИЕ МЕСТОПОЛОЖЕНИЯ ГРАНИЦ ПУБЛИЧНОГО СЕРВИТУТА
ВЛ 110 кВ "Бурцево - Старбеево 2"
(наименование объекта)

План границ объекта



Масштаб 1:2000

Используемые условные знаки и обозначения:

• 1	- характерная точка границы публичного сервитута объекта электросетевого хозяйства
	- граница публичного сервитута объекта электросетевого хозяйства
	- местоположение сооружения, в отношении которого устанавливается сервитут
:140	- кадастровый номер земельного участка
	- существующая часть границы земельного участка
50:09:0070602	- номер кадастрового квартала
	- граница кадастрового квартала
	- граница муниципального образования

Подпись  / Николаева Надежда Ивановна /



Дата "10" апреля 2023 г.

Место для оттиска печати (при наличии) лица, составившего описание местоположения границ объекта