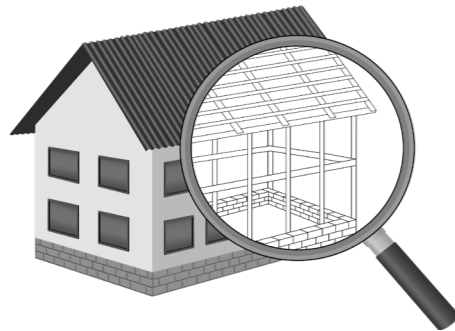


**УТВЕРЖДЕН**  
постановлением Администрации  
городского округа Химки  
Московской области  
от 17.01.2024 № 26

**ПРОЕКТ ОРГАНИЗАЦИИ ДОРОЖНОГО ДВИЖЕНИЯ НА ПЕРИОД ЭКСПЛУАТАЦИИ ДОРОГИ  
ПО АДРЕСУ:  
МОСКОВСКАЯ ОБЛАСТЬ, Г.О. ХИМКИ, МКР. СТАРЫЕ ХИМКИ, УЛИЦА БУРДЕНКО**

**ПРОЕКТНАЯ ДОКУМЕНТАЦИЯ**



Общество с ограниченной ответственностью

# Строй-Инспект

127411, г. Москва, Дмитровское шоссе д.155, к. 3

<https://www.stroy-inspekt.ru>

Тел: +7(495)128-77-47; e-mail: stroy-inspekt@mail.ru

ИНН 7713478071; КПП 771301001; ОГРН 1207700382504

## ООО «Строй-Инспект»

Член Ассоциации СРО "Объединение изыскателей "АЛЪЯНС" (СРО-И-036-18122012)

Член Ассоциации СРО "СПЕЦПРОЕКТ" (СРО-П-214-18102019)

Член Ассоциации СРО "Архитектурное наследие" (СРО-С-230-07092010)

**Заказчик – УПРАВЛЕНИЕ ДОРОЖНОГО ХОЗЯЙСТВА И БЛАГОУСТРОЙСТВА АДМИНИСТРАЦИИ  
ГОРОДСКОГО ОКРУГА ХИМКИ МОСКОВСКОЙ ОБЛАСТИ**

**ПРОЕКТ ОРГАНИЗАЦИИ ДОРОЖНОГО ДВИЖЕНИЯ НА ПЕРИОД ЭКСПЛУАТАЦИИ ДОРОГИ  
ПО АДРЕСУ:  
МОСКОВСКАЯ ОБЛАСТЬ, Г.О. ХИМКИ, МКР. СТАРЫЕ ХИМКИ, УЛИЦА БУРДЕНКО**

### ПРОЕКТНАЯ ДОКУМЕНТАЦИЯ

Генеральный директор



Валевич Д.М.

Начальник отдела инженерных  
изысканий

Кузьмин К.Н.

Главный инженер проекта

Валиулин Ш.Ш.

**ХИМКИ 2023**

Взам. инв. №	
Подп. и дата	
Инв. № подл.	

ПОЯСНИТЕЛЬНАЯ ЗАПИСКА

Организация дорожного движения и схемы разметки проезжей части на улицах городского округа Химки Московской области разработана ООО «СТРОЙ-ИНСПЕКТ» на основании Муниципального контракта № 297652-23 от 18.12.2023. Данная организация дорожного движения на период эксплуатации разработана в соответствии с требованиями действующего законодательства. Техническим основанием для разработки организации дорожного движения является оптимизация методов организации дорожного движения на улицах города, для повышения пропускной способности и безопасности движения транспортных средств и пешеходов, а также необходимость актуализировать схемы организации дорожного движения и перечня используемых технических средств организации дорожного движения на улицах городского округа Химки.

Заказчиком проекта является Управление дорожного хозяйства и благоустройства Администрации городского округа Химки Московской области

Исходные данные для проектирования

Перечень предоставленных в проекте схем дорожных знаков и разметки проезжей части соответствует согласованному в контракте перечню дорог и улиц городского округа Химки.

Городской округ Химки Московской области		
№п/п	Наименование улиц	Протяженность, км
1.	улица Бурденко	0,378
2.		
3.		
4.		

- При разработке проекта организации дорожного движения использовалось:
- данные натурных обследований дороги;
  - предложения по совершенствованию организации дорожного движения местных органов исполнительной власти;
  - анализ существующей дорожно-транспортной ситуации на участке проектирования;
  - требования нормативных документов

Согласовано

Взамен инв. №	
Подпись и дата	
Инв. № подл.	

					<b>Контракт №297652-23 от 18.12.2023</b>			
					Проект организации дорожного движения на период эксплуатации дороги по адресу: Московская область, г.о. Химки, мкр. Старые Химки, улица Бурденко			
Изм	Лист	№ документа	Подпись	Дата	Пояснительная записка	Стадия	Лист	Листов
Разраб.	Горюнов В.А.					ПД	1	2
Проверил	Петров П.М.							
Н.контр.	Валевич Д.М.							
ГИП	Валиулин Ш.Ш.							
					 ООО «Строй-Инспект»			

Обоснование принятых решений

Разработка Дислокации дорожных знаков и схем разметки проезжей части на улице Бурденко Старые Химки городского округа Химки Московской области осуществлялась в соответствии с требованиями нормативно-технического документов, действующих в сфере обеспечения безопасности дорожного движения, а именно:

- ГОСТ Р 52289-2019 Национальный стандарт Российской Федерации. Технические средства организации дорожного движения. Правила применения дорожных знаков, разметки, светофоров, дорожных ограждений и направляющих устройств.
- ГОСТ Р 52290-2004 Национальный стандарт Российской Федерации. Технические средства организации дорожного движения. Знаки дорожные. Общие технические требования.
- ГОСТ Р 52399-2022 Национальный стандарт Российской Федерации. Дороги автомобильные общего пользования. Геометрические элементы. Технические требования.
- ГОСТ Р 51256-2018 Национальный стандарт Российской Федерации. Технические средства организации дорожного движения. Разметка дорожная. Классификация. Технические требования.
- ГОСТ Р 52282-2004 Национальный стандарт Российской Федерации. Технические средства организации дорожного движения. Светофоры дорожные. Типы и основные параметры. Общие технические требования. Методы испытаний.
- ГОСТ Р 52605-2006 Национальный стандарт Российской Федерации. Технические средства организации дорожного движения. Искусственные неровности. Общие технические требования. Правила применения.
- ОСТ 218.1.002-2003 Стандарт отрасли. Автобусные остановки на автомобильных дорогах. Общие технические требования.
- ОДМ 218.6.009-2013 Отраслевой дорожный методический документ. Методические рекомендации по оценке безопасности движения при проектировании автомобильных дорог.
- ОДМ 218.4.005-2010 Отраслевой дорожный методический документ. Рекомендации по обеспечению безопасности движения на автомобильных дорогах.

Проект выполнен в линейном масштабе 1:1000. Ширина дороги показана в масштабе 1:1000  
 Нумерация дорожных знаков и разметки принята в соответствии с требованиями ГОСТ Р 52289-2019. Расположение дорожных ограждений, направляющих устройств, пешеходных дорожек, искусственных сооружений, линий нарядного электроосвещения, светофорных объектов, железнодорожных переездов, пешеходных и искусственных неровностей показано условными обозначениями

В графических приложениях показан пример:

- обустройства автобусных остановок;
- установки технических средств организации дорожного движения;
- нанесения горизонтальной и вертикальной разметки;
- установки дорожных ограждений, направляющих устройств и искусственных неровностей.

Согласовано

Взамен инв. №

Подпись и дата

Инв. № подл.

					Контракт №297652-23	Лист
Изм	Лист	№ документа	Подпись	Дата		2

*ПРОЕКТ ОРГАНИЗАЦИИ ДОРОЖНОГО ДВИЖЕНИЯ НА ПЕРИОД ЭКСПЛУАТАЦИИ ДОРОГИ*

*Городского округа Химки Московской области*

*Мкр. Старые Химки, улица Бурденко*

*Протяженность объекта : 0,378 км*

Согласовано

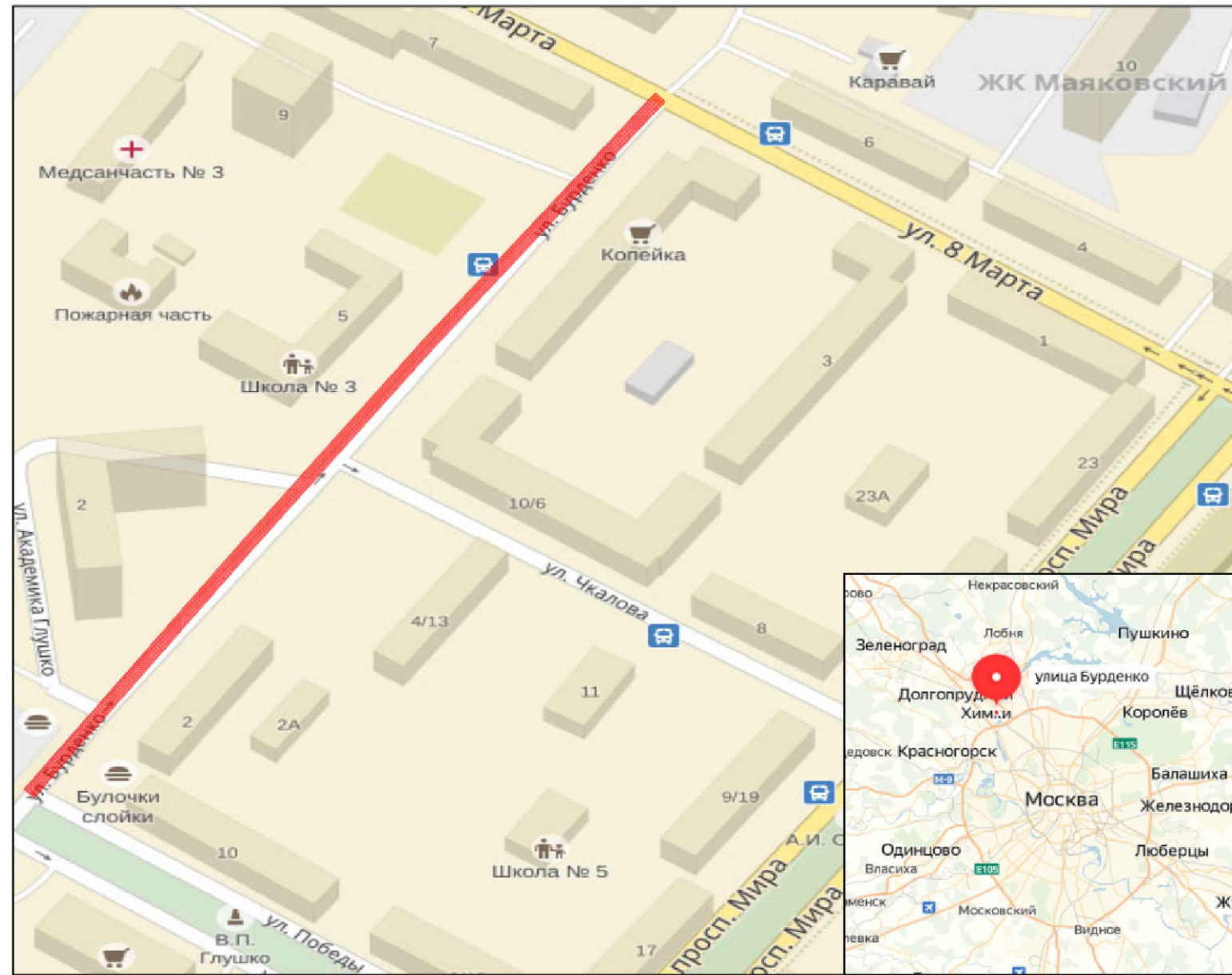
Инв № подл.      Подпись и дата      Взамен инв. №

Изм	Лист	№ документа	Подпись	Дата

Контракт №297652-23

Лист  
3

*Ситуационный план  
Городского округа Химки, мкр. Старые Химки, улица Бурденко*



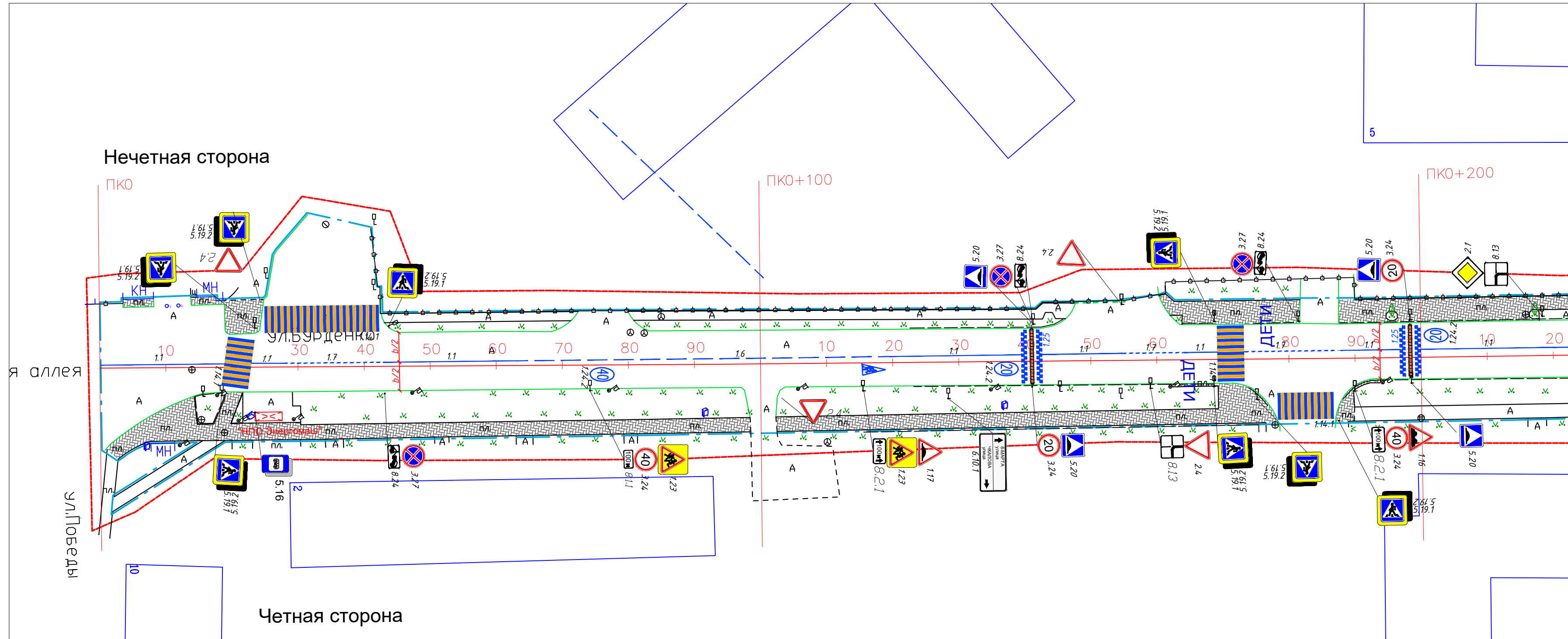
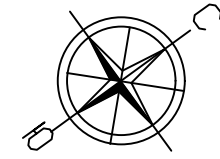
Границы объекта:		Абсолютные координаты в МСК 50		X	Y	h
Начало	Победы ул			485329,93	2185554,62	182,01
Конец	8 марта ул			485638,83	2185772,33	179,62

УСЛОВНЫЕ ОБОЗНАЧЕНИЯ:

- Улицы подлежащая обследованию

<b>Контракт №297652-23 от 18.12.2023</b>						
<i>Проект организации дорожного движения на период эксплуатации дороги по адресу: Московская область, г.о. Химки, мкр. Старые Химки, улица Бурденко</i>						
Изм	Лист	№ документа	Подпись	Дата		
Разраб.	Горюнов В.А.				Проект организации дорожного движения на период эксплуатации	
Проверил	Петров П.М.					
Н.контр.	Валевич Д.М.				Ситуационный план	
ГИП	Валиулин Ш.Ш.					
				Стадия	Лист	Листов
				ПД	1	1
				 ООО «Строй-Инспект»		





Примечание:

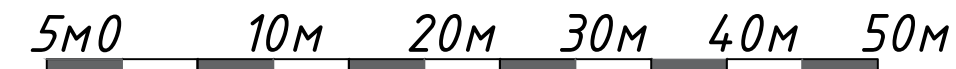
ширина линий 1.1, 1.2, 1.5, 1.6, 1.11, 1.17.1(желтая) - 10 см;  
 длина штрихов линий 1.5 - 2.0 м, расстояние между штрихами - 6.0 м;  
 длина штрихов линий 1.6 - 6.0 м, расстояние между штрихами - 2.0 м;  
 длина штрихов линий 1.11 - 0.9 м, расстояние между штрихами - 0.3 м;

Размеры ширин полос движения даны как размеры между осями линий разметки.  
 b - ширина проезжей части.

----- - граница по паспорту ОДХ

М 1:500

в 1 см 5 м



Согласовано

Взамен ш.в. №

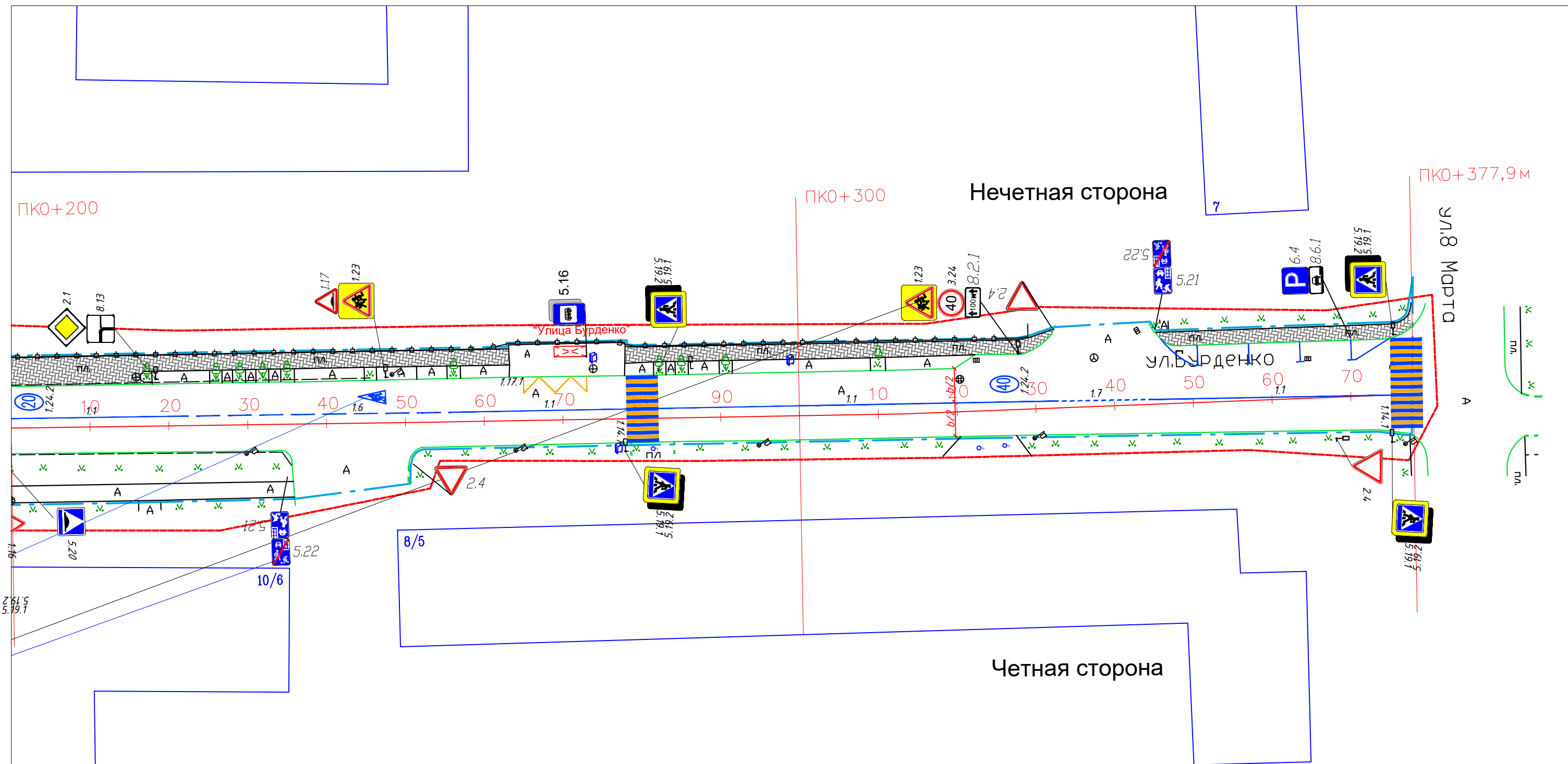
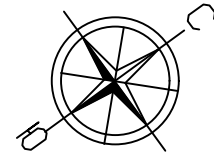
Подпись и дата

Инв. № подл.

Контракт №297652-23 от 18.12.2023

Проект организации дорожного движения на период эксплуатации  
 дороги по адресу: Московская область, г.о. Химки, мкр. Старые  
 Химки, улица Бурденко

Изм	Лист	№ документа	Подпись	Дата	Стадия	Лист	Листов
Разраб.	Горюнов В.А.				Проект организации дорожного движения на период эксплуатации	ПД	1 2
Проверил	Петров П.М.						
Н.контр.	Валевич Д.М.				План-схема объекта М1:500		
ГИП	Валулин Ш.Ш.				ООО «Строй-Инспект»		



- Граница топосъемки
- Граница ОДХ
- - - - проезжая часть без борта
- Бордюры БР 100.30.18
- Здания и сооружения
- - - - - Смена покрытия
- Бордюры БР 100.20.8
- - - - - Дорожно-тропичная сеть без борта
- Металлическое ограждение h=2.0
- - - - - металлическое пешеходное ограждение
- ЛЭП железобетонные
- ЛЭП железобетонные
- ▲ Дорожный знак (схем. обозначение, изображение и номер по ГОСТ Р 52290-2004)

Дорожная разметка:  
—  
- - - - -  
- - - - -

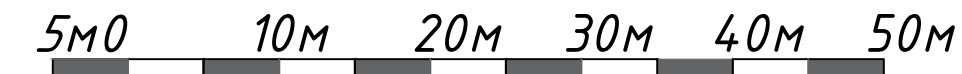
**Примечание:**

ширина линий 1.1, 1.2, 1.5, 1.6, 1.11, 1.17.1(желтая) – 10 см;  
 длина штрихов линий 1.5 – 2.0 м, расстояние между штрихами – 6.0 м;  
 длина штрихов линий 1.6 – 6.0 м, расстояние между штрихами – 2.0 м;  
 длина штрихов линий 1.11 – 0.9 м, расстояние между штрихами – 0.3 м;

Размеры ширин полос движения даны как размеры между осями линий разметки.  
 б – ширина проезжей части.

- - - - - – граница по паспорту ОДХ

М 1:500  
 в 1 см 5 м

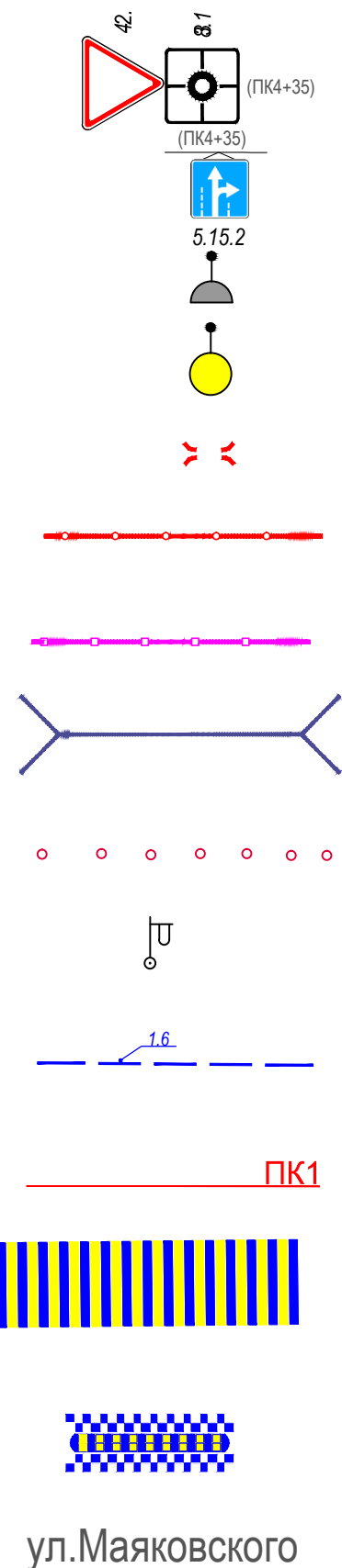


Контракт №297652-23 от 18.12.2023				Проект организации дорожного движения на период эксплуатации дороги по адресу: Московская область, г.о. Химки, мкр. Старые Химки, улица Бурденко			
Изм	Лист	№ документа	Подпись	Дата	Стадия	Лист	Листов
Разраб.	Горюнов В.А.				Проект организации дорожного движения на период эксплуатации	ПД	2
Проверил	Петров П.М.						
Н.контр.	Валевич Д.М.				План-схема объекта М1:500		
ГИП	Валулин Ш.Ш.				ООО «Строй-Инспект»		

Согласовано  
 Взамен ш.в. №  
 Подпись и дата  
 Инв. № подл.



# ЭЛЕМЕНТЫ ОБУСТРОЙСТВА ДОРОГИ. УСЛОВНЫЕ ОБОЗНАЧЕНИЯ



ул.Маяковского

- знаки, размещаемые на обочине
- знаки, размещаемые над проезжей частью на растяжках
- светофор
- дорожный светофор типа Т7
- начальные и конечные участки металлического дорожного ограждения
- дорожное ограждение металлическое
- пешеходное ограждение
- водопропускная труба
- направляющие устройства (сигнальные столбики)
- опора освещения
- проектируемая продольная дорожная разметка
- обозначение пикета на дислокации
- проектируемая дорожная разметка пешеходный переход
- искусственная неровность
- обозначение названия улицы

Согласовано

Взамен инв. №

Подпись и дата

Инв № подл.

					<b>Контракт №297652-23 от 18.12.2023</b>			
					Проект организации дорожного движения на период эксплуатации дороги по адресу: Московская область, г.о. Химки, мкр. Старые Химки, улица Бурденко			
Изм	Лист	№ документа	Подпись	Дата	Проект организации дорожного движения на период эксплуатации	Стадия	Лист	Листов
Разраб.	Горюнов В.А.					ПД	1	1
Проверил	Петров П.М.							
Н.контр.	Валевич Д.М.				Условные обозначения		 ООО «Строй-Инспект» Формат А3 297x420	
ГИП	Валиулин Ш.Ш.							

**Сводная ведомость  
объемов работ по нанесению горизонтальной дорожной разметки**

Номер линии	Характеристика линии	Ед. изм.	Количество единиц измерения	Площадь линий (элементов), м <sup>2</sup>
1	2	3	4	5
1.1	Сплошная линия шириной 10 см	п.м	210.0	21.000
1.1	Сплошная линия шириной 10 см (обозначение парковок)	п.м	23.0	2.300
1.6	Прерывистая линия шириной 10 см, с соотношением длины штриха к расстоянию между штрихами 3:1	п.м	95.0	7.125
1.7	Прерывистая линия шириной 10 см, длина штриха - 0,5 м, расстояние между штрихами - 0,5 м	п.м	52.0	2.600
1.14.1	Сплошные параллельные линии шириной 40 см (белого цвета)	п.м	65.0	26.000
	Сплошные параллельные линии шириной 40 см (желтого цвета)	п.м	65.0	26.000
	Количество переходов (белый/белый+жёлтый)	шт.	6	0
1.17.1	Обозначение остановок маршрутных транспортных средств и стоянки такси, сплошная зигзагообразная линия, ширина линии - 10 см (желтого цвета)ручной способ	п.м	15.3	1.530
	Количество остановок	шт.	1	
1.24.1	Дублирование предупреждающего знака 1.23 ("Дети") площадью 1,547 м <sup>2</sup>	шт.	2	3.094
"ДЕТИ"	Надпись "ДЕТИ" площадью 1,754 м <sup>2</sup>	шт.	2	3.508
1.24.2	Дублирование дорожного знака 3.24 (ограничение максимальной скорости - 20 км/ч) площадью 2,021 м <sup>2</sup>	шт.	2	4.042
1.24.2	Дублирование дорожного знака 3.24 (ограничение максимальной скорости - 40 км/ч) площадью 2,018 м <sup>2</sup>	шт.	2	4.036
1.25	Обозначение искусственных неровностей	п.м	16.0	6.400
	Количество элементов (квадраты 0,4 м × 0,4 м)	шт.	40	
	Количество ИДН	шт.	2	
Итого площадь горизонтальной разметки по объекту, м <sup>2</sup>				107.635
Белая разметка:				80.105
-сплошная линия (КРОМЕ 1.2 и 1.3)				21.000
- сплошные линии (обозначение парковок)				2.300
- прерывистая линия				9.725
- поперечная разметка(1.14.1(2),1.16.1(2,3) механизированным способом)				26.000
- количество мест пешеходных переходов 1.14.1(2)(регулируемых и нерегулируемых)				6
- элементы сложной конфигурации (кроме 1.24.3,1.24.5-1.24.7, дублирование дорожного знака 8.4.4)				21.080
<b>Итого: белая разметка выполняемая механизированным способом (термопластик)</b>				56.725
<b>Итого: белая разметка выполняемая ручным способом (двухкомпонентный холодный пластик)</b>				23.380
Желтая разметка:				27.530
- поперечная разметка(1.14.1(2) механизированный способ)				26.000
- сплошные линии 1.17 ООТ				1.530
- количество мест ООТ				1
<b>Итого: желтая разметка выполняемая механизированным способом (термопластик)</b>				26.000
<b>Итого: желтая разметка выполняемая ручным способом (двухкомпонентный холодный пластик)</b>				1.530
Общий объём линий регулирования, приведенный к линии 1,1 шириной 10 см, п.м				1076.350

**Приложение 2**

Наименование объекта: Бурденко ул.

**Ведомость размещения дорожных знаков (которые должны быть установлены и отображены в проекте в соответствии с требованиями ГОСТ 52290-2004)**

№ п.п.	Место-положение		Наименование знака	Номер по ГОСТ 52289-2004	Способ установки	Высота расположения по низу, м	Примечание
	сторо-на	по оси, м					
1	2	3	4	6	7	8	9
1	нечет.	18	Зона действия	8.2.1	на стойке	3.0	проект
2	нечет.	18	Способ постановки транспортного средства на стоянку	8.6.5	на стойке	3.0	проект
3	нечет.	18	Парковка	6.4	на стойке	3.0	проект
4	нечет.	23	Пешеходный переход	5.19.1	на стойке	2.5	
5	нечет.	23	Пешеходный переход	5.19.2	на стойке	2.5	
6	нечет.	24	Пешеходный переход	5.19.1	на стойке	3.0	проект
7	нечет.	24	Пешеходный переход	5.19.2	на стойке	3.0	проект
8	нечет.	24	Уступите дорогу	2.4	на стойке	3.0	проект
9	нечет.	41	Жилая зона	5.21	на стойке	3.0	проект
10	нечет.	41	Конец жилой зоны	5.22	на стойке	3.0	проект
11	нечет.	42	Въезд запрещен	3.1	на стойке	3.5	
12	нечет.	42	Остановка запрещена	3.27	на стойке	3.0	
13	нечет.	42	Работает эвакуатор	8.24	на стойке	2.5	
14	нечет.	43	Пешеходный переход	5.19.1	на стойке	3.0	проект
15	нечет.	43	Пешеходный переход	5.19.2	на стойке	3.0	проект
16	нечет.	141	Остановка запрещена	3.27	на стойке	3.0	
17	нечет.	141	Работает эвакуатор	8.24	на стойке	2.5	
18	нечет.	141	Искусственная неровность	5.20	на стойке	3.5	
19	нечет.	155	Уступите дорогу	2.4	на стойке	2.5	
20	нечет.	169	Пешеходный переход	5.19.1	на светофоре	2.5	
21	нечет.	169	Пешеходный переход	5.19.2	на светофоре	2.5	
22	нечет.	181	Дублирование предупреждающих дорожных знаков	1.23	на дороге	0.0	
23	нечет.	181	Остановка запрещена	3.27	на стойке	3.0	
24	нечет.	181	Работает эвакуатор	8.24	на стойке	2.5	
25	нечет.	198	Ограничение максимальной скорости	3.24	на стойке	2.5	
26	нечет.	198	Искусственная неровность	5.20	на стойке	3.0	

№ п.п.	Место-положение		Наименование знака	Номер по ГОСТ 52289-2004	Способ установки	Высота расположения по низу, м	Примечание
	сторо-на	по оси, м					
1	2	3	4	6	7	8	9
27	нечет.	198	Зона действия	8.2.1	на стойке	2.3	проект
28	нечет.	206	Дублирование запрещающих дорожных знаков	3.24	на дороге	0.0	
29	нечет.	218	Главная дорога	2.1	на стойке	3.0	
30	нечет.	218	Направление главной дороги	8.13	на стойке	2.5	
31	нечет.	237	Дублирование предупреждающих дорожных знаков	1.23	на дороге	0.0	
32	нечет.	247	Дублирование предупреждающих дорожных знаков	5.20	на дороге	0.0	
33	нечет.	248	Дети	1.23	на стойке	3.0	
34	нечет.	248	Зона действия	8.2.1	на стойке	2.5	
35	нечет.	248	Ограничение максимальной скорости	3.24	на стойке	2.5	проект
36	нечет.	248	Зона действия	8.2.1	на стойке	2.5	проект
37	нечет.	248	Искусственная неровность	1.17	на стойке	2.5	проект
38	нечет.	273	Место остановки автобуса и (или) троллейбуса	5.16	на остановке	2.5	
39	нечет.	286	Пешеходный переход	5.19.1	на стойке	2.5	
40	нечет.	286	Пешеходный переход	5.19.2	на стойке	2.5	
41	нечет.	328	Дети	1.23	на стойке	3.0	
42	нечет.	345	Жилая зона	5.21	на стойке	2.5	проект
43	нечет.	345	Конец жилой зоны	5.22	на стойке	2.5	проект
44	нечет.	376	Пешеходный переход	5.19.1	на стойке	2.5	
45	нечет.	376	Пешеходный переход	5.19.2	на стойке	2.5	
46	чет.	18	Пешеходный переход	5.19.1	на стойке	2.5	
47	чет.	18	Пешеходный переход	5.19.2	на стойке	2.5	
48	чет.	18	Дети	1.23	на стойке	3.0	проект
49	чет.	23	Место остановки автобуса и (или) троллейбуса	5.16	на остановке	2.5	
50	чет.	45	Остановка запрещена	3.27	на стойке	3.0	проект
51	чет.	45	Работает эвакуатор	8.24	на стойке	2.5	проект
52	чет.	74	Зона действия	8.2.1	на стойке	2.5	проект
53	чет.	74	Дети	1.23	на стойке	3.0	
54	чет.	111	Искусственная неровность	1.17	на стойке	2.5	проект
55	чет.	111	Зона действия	8.2.1	на стойке	2.5	проект

№ п.п.	Место-положение		Наименование знака	Номер по ГОСТ 52289-2004	Способ установки	Высота расположения по низу, м	Примечание
	сторо-на	по оси, м					
1	2	3	4	6	7	8	9
56	чет.	111	Ограничение максимальной скорости	3.24	на стойке	2.5	проект
57	чет.	128	Указатель направлений	6.10.1	на стойке	0.0	
58	чет.	135	Дублирование запрещающих дорожных знаков	3.24	на дороге	0.0	
59	чет.	140	Ограничение максимальной скорости	3.24	на стойке	2.5	
60	чет.	140	Искусственная неровность	5.20	на стойке	3.0	
61	чет.	140	Зона действия	8.2.1	на стойке	2.5	проект
62	чет.	154	Указатель направлений	6.10.1	на стойке	0.0	
63	чет.	159	Уступите дорогу	2.4	на стойке	2.5	
64	чет.	159	Направление главной дороги	8.13	на стойке	2.5	проект
65	чет.	164	Дублирование предупреждающих дорожных знаков	1.23	на дороге	0.0	
66	чет.	169	Пешеходный переход	5.19.1	на светофоре	2.5	
67	чет.	169	Пешеходный переход	5.19.2	на светофоре	2.5	
68	чет.	175	Пешеходный переход	5.19.1	на стойке	2.5	
69	чет.	175	Пешеходный переход	5.19.2	на стойке	2.5	
70	чет.	198	Искусственная неровность	5.20	на стойке	2.5	
71	чет.	232	Жилая зона	5.21	на стойке	2.5	проект
72	чет.	232	Конец жилой зоны	5.22	на стойке	2.5	проект
73	чет.	278	Пешеходный переход	5.19.1	на стойке	2.5	
74	чет.	278	Пешеходный переход	5.19.2	на стойке	2.5	
75	чет.	368	Уступите дорогу	2.4	на стойке	3.0	
76	чет.	375	Пешеходный переход	5.19.1	на стойке	2.5	
77	чет.	375	Пешеходный переход	5.19.2	на стойке	2.5	
<b>Проектные</b>					<b>27</b>		
<b>Итого:</b>					<b>77</b>		
из них знаки площадью:							
знаки до 1 м <sup>2</sup> , шт.					75		
указатели от 1 до 13 м <sup>2</sup> , шт.					2		
информационные щиты больше 13 м <sup>2</sup> , шт.					0		
электрофицированные навигационные указатели, шт.					0		
Навигационные указатели, шт.					0		