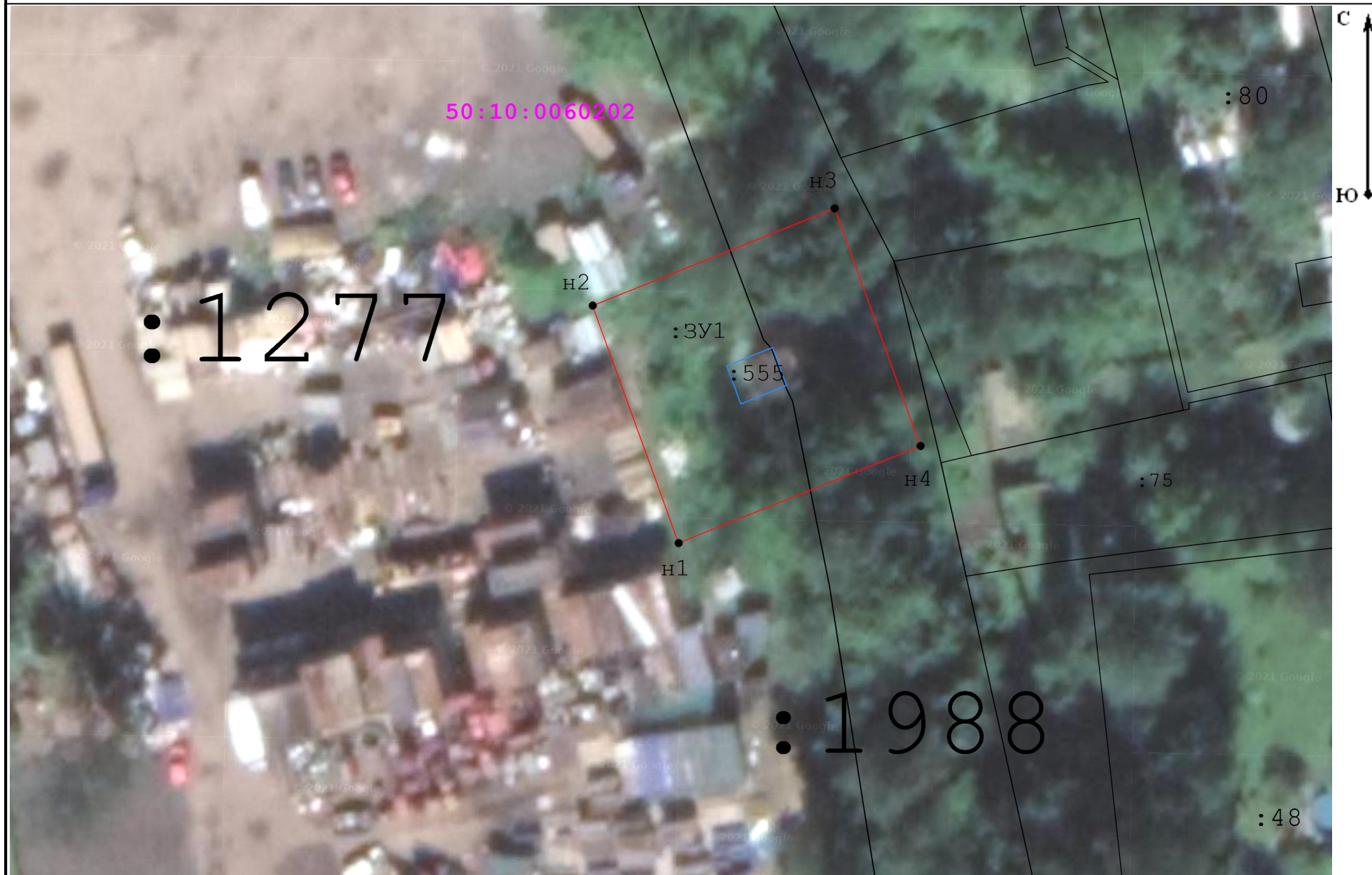


**СХЕМА РАСПОЛОЖЕНИЯ ЗЕМЕЛЬНОГО УЧАСТКА
НА КАДАСТРОВЫХ ПЛАНАХ ТЕРРИТОРИИ**

Кадастровый квартал: 50:10:0060202

Адрес (местоположение) объекта: Российская Федерация, Московская область, г.о. Химки, г. Химки, мкр. Сходня, ул. Кирова

Утверждена
постановлением Администрации
городского округа Химки Московской области
от 17.03.2022 № 210



Масштаб 1:500

Условные обозначения:

- граница объекта землеустройства (публичный сервитут)
- характерная точка границы объекта землеустройства (публичный сервитут)
- граница земельного участка по сведениям ЕГРН
- граница и кадастровый номер объекта капитального строительства
- границы и номер кадастрового квартала
- Граница ОКС сведения о котором содержатся в ГКН

Геоданные

№ п/п	Имя точки	X, м	Y, м	S, м
:ЗУ1				
1	н1	491 220,83	2 175 422,82	23,85
2	н2	491 243,25	2 175 414,70	24,64
3	н3	491 252,42	2 175 437,58	23,85
4	н4	491 230,00	2 175 445,70	24,64
1	н1	491 220,83	2 175 422,82	

Участок	ЭКСПЛИКАЦИЯ: Обозначение	Площадь(м.кв.)
Образуемый земельный участок (публичный сервитут)	:ЗУ1	587