

ОПИСАНИЕ МЕСТОПОЛОЖЕНИЯ ГРАНИЦ

Публичный сервитут в целях строительства объектов электросетевого хозяйства и их неотъемлемых технологических частей, кадастровый номер 50:10:000000:16884

(наименование объекта, местоположение границ которого описано (далее - объект))

Раздел 1

Сведения об объекте

№ п/п	Характеристики объекта	Описание характеристик
1	2	3
1	Местоположение объекта	Российская Федерация, Московская область, городской округ Химки, Международный аэропорт Шереметьево
2	Площадь объекта \pm величина погрешности определения площади ($P \pm \Delta P$)	1046 \pm 11 м ²
3	Иные характеристики объекта	Вид объекта реестра границ: Зона с особыми условиями использования территории Содержание ограничений использования объектов недвижимости в пределах зоны или территории: Публичный сервитут, для целей строительства объектов электросетевого хозяйства и их неотъемлемых технологических частей. Срок установления 10 лет. Владелец публичного сервитута: ОАО «РЖД». Адрес: 107174, г. Москва, вн.тер.г. муниципальный округ Басманный, ул. Новая Басманная, д. 2/1, стр.1. Электронная почта: i.smetanin@kprcomp.ru

Раздел 2

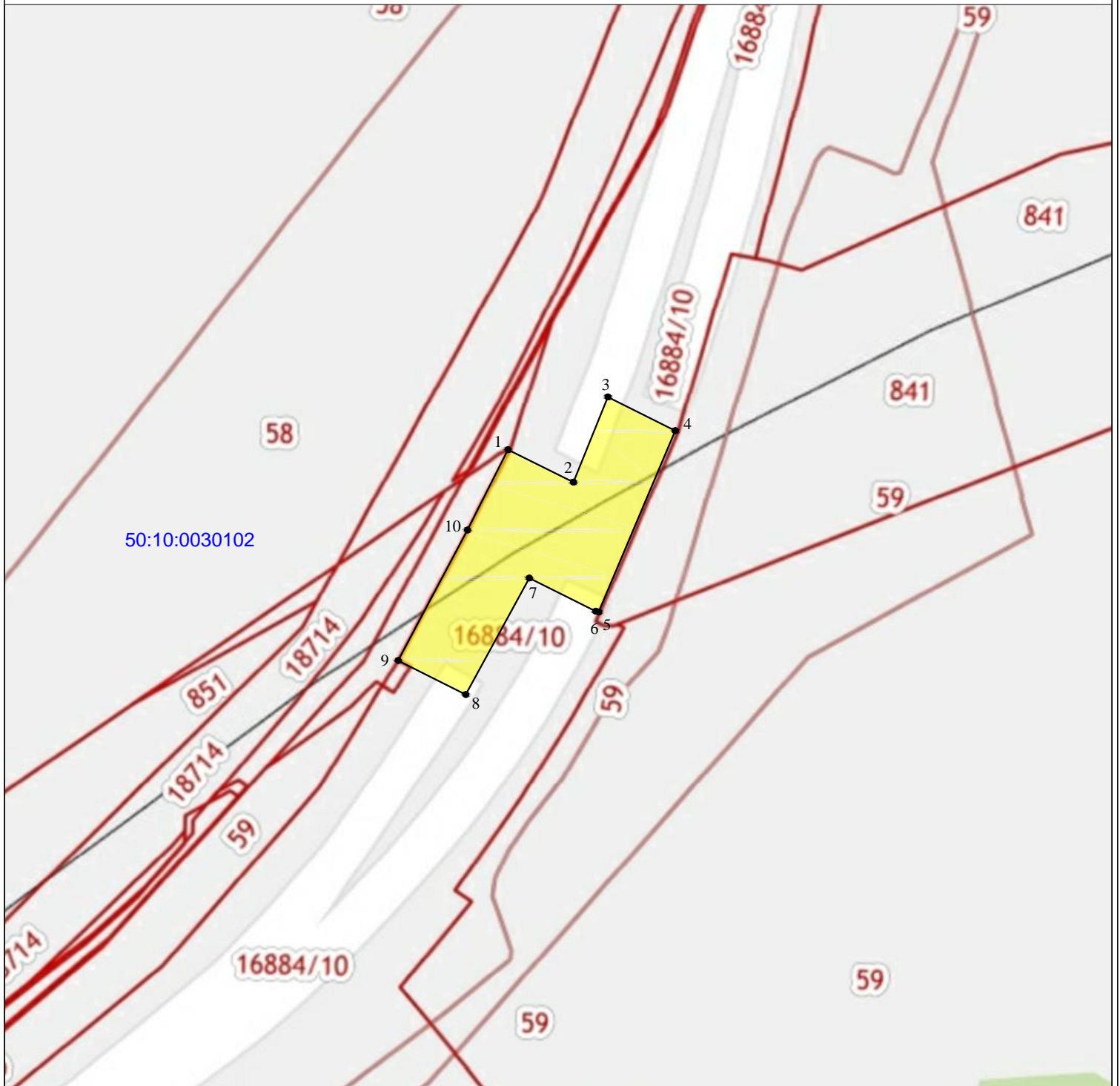
Сведения о местоположении границ объекта

1. Система координат МСК-50, зона 2

2. Сведения о характерных точках границ объекта

Обозначение характерных точек границ	Координаты, м		Метод определения координат характерной точки	Средняя квадратическая погрешность положения характерной точки (M _t), м	Описание обозначения точки на местности (при наличии)
	X	Y			
1	2	3	4	5	6
1	493461,72	2185815,95	Аналитический метод	0,10	—
2	493455,95	2185827,64		0,10	
3	493471,12	2185833,79		0,10	
4	493465,13	2185845,81		0,10	
5	493432,79	2185832,14		0,10	
6	493432,91	2185831,61		0,10	
7	493438,82	2185819,75		0,10	
8	493418,04	2185808,43		0,10	
9	493424,13	2185796,36		0,10	
10	493447,41	2185808,71		0,10	
1	493461,72	2185815,95		0,10	

План границ объекта



Масштаб 1:1000

Условные обозначения:



- обозначение образуемого сервитута



- обозначение границы земельного участка, сведения о которой содержатся в Едином государственном реестре недвижимости



- обозначение характерной точки границы, сведения о которой позволяют однозначно определить ее положение на местности

18714

- обозначение кадастрового номера земельного участка, сведения о котором содержатся в Едином государственном реестре недвижимости

50:10:0030102

- обозначение номера кадастрового квартала



Подпись инженер Д.И. Билык Дата «__» _____ 20__ г.
(подпись, расшифровка подписи)

Место для оттиска печати (при наличии) лица, составившего описание местоположения границ объекта