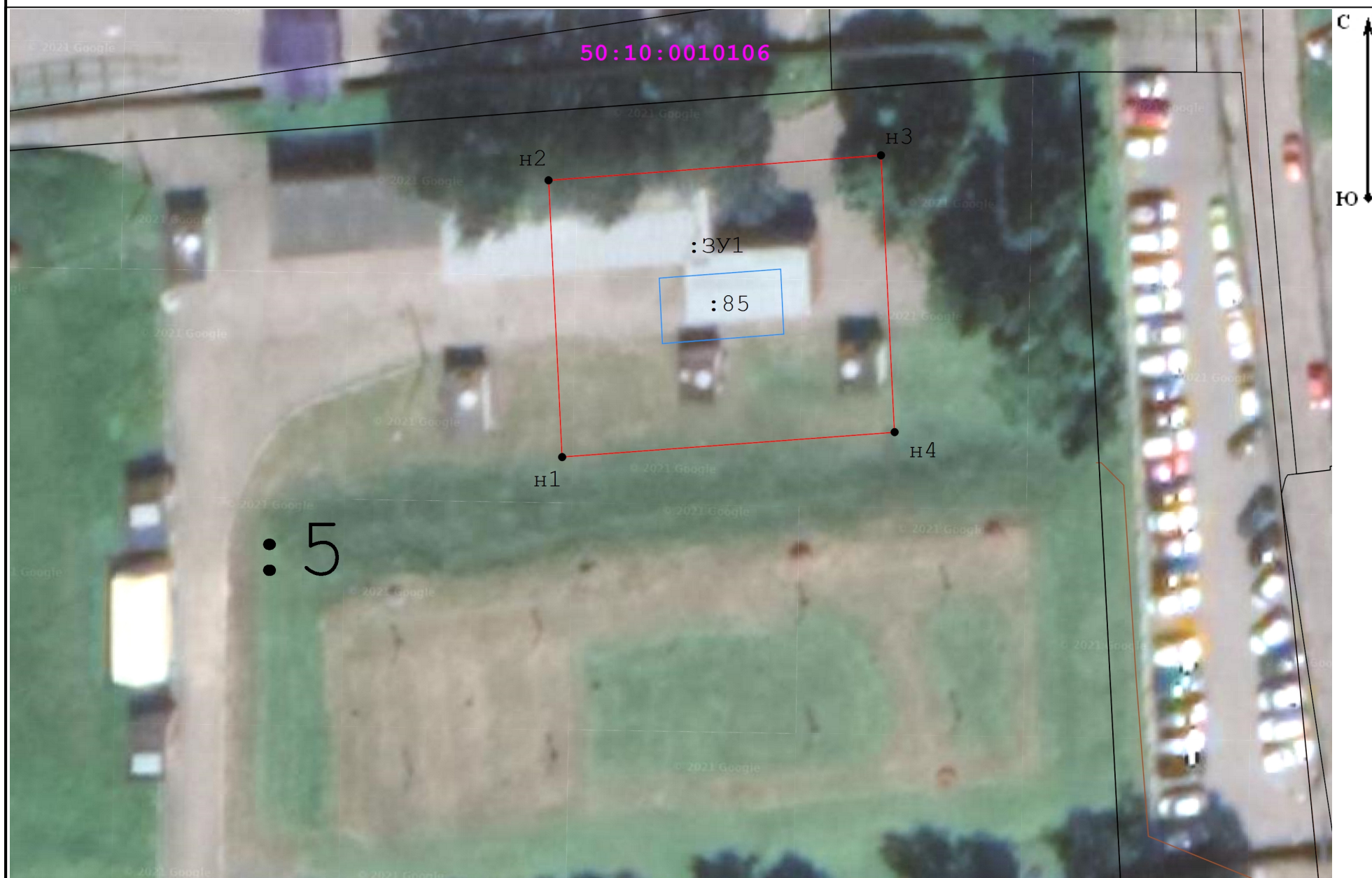


**СХЕМА РАСПОЛОЖЕНИЯ ЗЕМЕЛЬНОГО УЧАСТКА
НА КАДАСТРОВOM ПЛАНЕ ТЕРРИТОРИИ**

Кадастровый квартал: 50:10:0010106

Адрес (местоположение) объекта: Российская Федерация, Московская область, г.о. Химки, г. Химки, Нагорное шоссе

Утверждена
постановлением Администрации
городского округа Химки Московской области
от 27.01.2022 № 65



Масштаб 1:500

Условные обозначения:

- граница объекта землеустройства (публичный сервитут)
- характерная точка границы объекта землеустройства (публичный сервитут)
- граница земельного участка по сведениям ЕГРН
- граница и кадастровый номер объекта капитального строительства
- границы и номер кадастрового квартала
- Граница ОКС сведения о котором содержатся в ГКН

Геоданные

| № п/п | Имя точки | X, м | Y, м | S, м |
|-------|-----------|------------|--------------|-------|
| :3У1 | | | | |
| 1 | н1 | 484 443,70 | 2 182 824,43 | 26,18 |
| 2 | н2 | 484 469,84 | 2 182 823,14 | 31,52 |
| 3 | н3 | 484 472,20 | 2 182 854,57 | 26,18 |
| 4 | н4 | 484 446,06 | 2 182 855,86 | 31,52 |
| 1 | н1 | 484 443,70 | 2 182 824,43 | |

| ЭКСПЛИКАЦИЯ: | | |
|--|-------------|----------------|
| Участок | Обозначение | Площадь(м.кв.) |
| Образуемый земельный участок (публичный сервитут) | :3У1 | 825 |