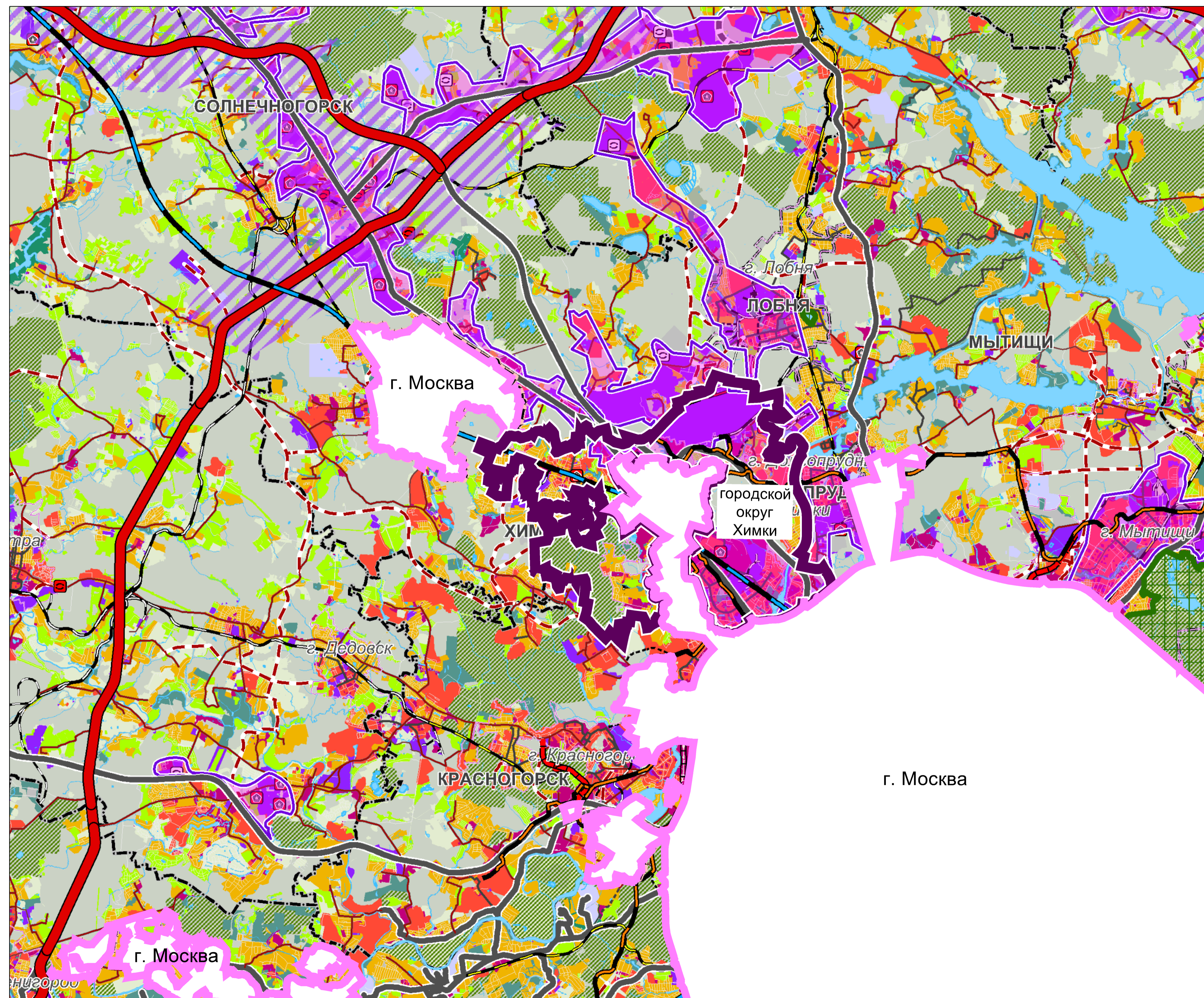


# ВНЕСЕНИЕ ИЗМЕНЕНИЙ В ГЕНЕРАЛЬНЫЙ ПЛАН ГОРОДСКОГО ОКРУГА ХИМКИ МОСКОВСКОЙ ОБЛАСТИ

Карта размещения муниципального образования в устойчивой системе расселения Московской области



- ### УСЛОВНЫЕ ОБОЗНАЧЕНИЯ
- Граница Московской области
  - Граница городского округа Химки
  - Границы субъектов Российской Федерации
  - Границы городских округов
  - Границы городов
  - Существующие особо охраняемые природные территории федерального значения
  - Территории градостроительной активности Московской области**
    - Территории для реализации инвестиционных проектов, создания и развития особых экономических зон, кластеров
    - Иные территории развития и обеспечения транспортной и инженерной инфраструктурой
  - Урбанизированные территории**
    - Территории промышленных и промышленных парков, (КурТ) не жилого назначения, производственных и коммунально-складских зон
    - Комплексное устойчивое развитие территории (КУРТ) жилого назначения
    - Территории многофункциональных общественно-деловых зон
  - Субурбанизированные территории**
    - Территории индивидуальной жилой застройки
    - Садоводческие, огороднические некоммерческие товарищества
    - Территории рекреационного назначения
    - Территории сельскохозяйственного использования
  - Природный комплекс Московской области**
    - Лесной фонд, заселенные территории
    - Водный фонд
  - Объекты транспортной инфраструктуры**
    - Транспортно-пересадочные узлы
    - Транспортно-логистические центры
    - Объекты, связанные с производственной деятельностью
    - Региональные транспортные коридоры
  - Железнодорожные пути**
    - Железнодорожный путь общего пользования
    - Железнодорожный путь необщего пользования
  - Автомобильные дороги**
    - Центральная кольцевая автомобильная дорога (ЦКАД)
    - Автомобильные дороги федерального значения
    - Автомобильные дороги регионального или межмуниципального значения
    - Автомобильные дороги местного значения
    - Улично-дорожная сеть населенных пунктов
    - Магистральные улицы районного значения
    - Улицы и дороги местного значения
  - Линии общественного пассажирского транспорта**
    - Линия метрополитена
    - Высокоскоростная железнодорожная магистраль (ВСМ)
    - Рельсовый скоростной пассажирский транспорт (РСТ)

Должность	ФИО	Подпись	Дата	Государственное задание от 13.09.2022 № 834.5			
Главный инженер градостроительства	Чушков А.Н.			Московская область, городской округ Химки			
Рук. МПГП	Макаров Н.В.			Внесение изменений в генеральный план городского округа Химки Московской области	Стадия	Лист	Листов
Нач. отдела № 1	Гордохина И.В.			ГП	1.1	9	
Вед. архитектор	Шмакова Е.В.			Карта размещения муниципального образования в устойчивой системе расселения Московской области			
Проверил	Макаров Н.В.			ИНИ и ПИ градостроительства ГАОУ МО "НИИПИ градостроительства"			