

ГРАФИЧЕСКОЕ ОПИСАНИЕ

местоположения границ населенных пунктов, территориальных зон, особо охраняемых природных территорий, зон с особыми условиями использования территории

Публичный сервитут в целях переустройства сетей КЛ-6 кВ, сетей СЦБ для реализации объекта железнодорожного транспорта общего пользования федерального значения «Этап 2. Строительство путепроводной развязки в районе остановочного пункта Малино» в рамках реализации проекта «Организация пригородно-городского пассажирского железнодорожного движения на участке Крюково-Раменское (МЦД-3)»

(наименование объекта, местоположение границ которого описано (далее - объект)

Раздел 1

Сведения об объекте		
№ п/п	Характеристики объекта	Описание характеристик
1	2	3
1	Местоположение объекта	Московская область, Химки г
2	Площадь объекта ± величина погрешности определения площади ($P \pm \Delta P$)	1 078 м ² ± 11 м ²
3	Иные характеристики объекта	Публичный сервитут в целях переустройства сетей КЛ-6 кВ, сетей СЦБ для реализации объекта железнодорожного транспорта общего пользования федерального значения «Этап 2. Строительство путепроводной развязки в районе остановочного пункта Малино» в рамках реализации проекта «Организация пригородно-городского пассажирского железнодорожного движения на участке Крюково-Раменское (МЦД-3)». Срок публичного сервитута: 120 месяцев

Раздел 2

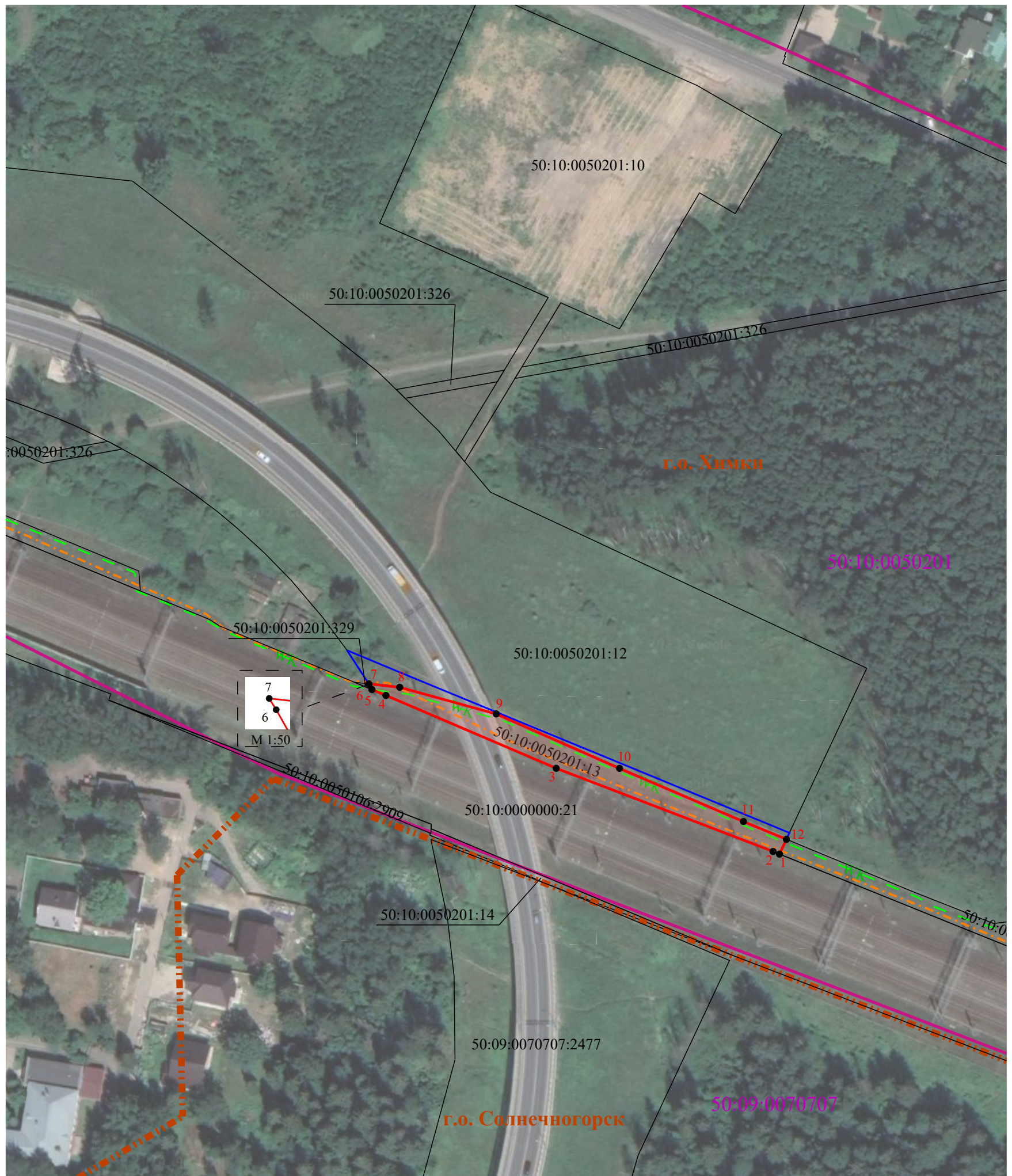
Сведения о местоположении границ объекта

1. Система координат МСК-50, зона 2					
2. Сведения о характерных точках границ объекта					
Обозначение характерных точек границ	Координаты, м		Метод определения координат характерной точки	Средняя квадратическая погрешность положения характерной точки (Mt), м	Описание обозначения точки на местности (при наличии)
	X	Y			
1	2	3	4	5	6
1	491 753,73	2 173 864,71	Аналитический метод	0,10	—
2	491 754,63	2 173 862,48		0,10	
3	491 783,34	2 173 787,73		0,10	
4	491 808,50	2 173 729,06		0,10	
5	491 810,52	2 173 724,24		0,10	
6	491 812,36	2 173 723,21		0,10	
7	491 812,49	2 173 723,13		0,10	
8	491 811,32	2 173 733,82		0,10	
9	491 802,12	2 173 767,07		0,10	
10	491 783,32	2 173 809,57		0,10	
11	491 764,97	2 173 852,29		0,10	
12	491 758,83	2 173 867,10		0,10	
1	491 753,73	2 173 864,71		0,10	
3. Сведения о характерных точках части (частей) границы объекта					
1	2	3	4	5	6
—	—	—	—	—	—

Графическое описание местоположения границ публичного сервитута

Схема расположения границ публичного сервитута

в целях переустройства сетей КЛ-6 кВ, сетей СЦБ для реализации объекта железнодорожного транспорта общего пользования федерального значения «Этап 2. Строительство путепроводной развязки в районе остановочного пункта Малино» в рамках реализации проекта «Организация пригородно-городского пассажирского железнодорожного движения на участке Крюково-Раменское (МЦД-3)», расположенного: Московская область, городской округ Химки, на земельном участке с кадастровым номером 50:10:0050201:13, площадью 1078 кв.м.



Масштаб 1:1 500

Условные обозначения:



- проектные границы публичного сервитута

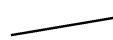


- границы земельного участка, в отношении которого испрашивается публичный сервитут

1



- характерные точки границы публичного сервитута



- границы земельных участков, сведения о которых содержатся в ЕГРН

50:10:0050201

- обозначение кадастрового квартала



- проектируемая трасса кабеля СЦБ



- проектируемая кабельная линия электропередачи (ЛЭП) напряжением 6 кВ