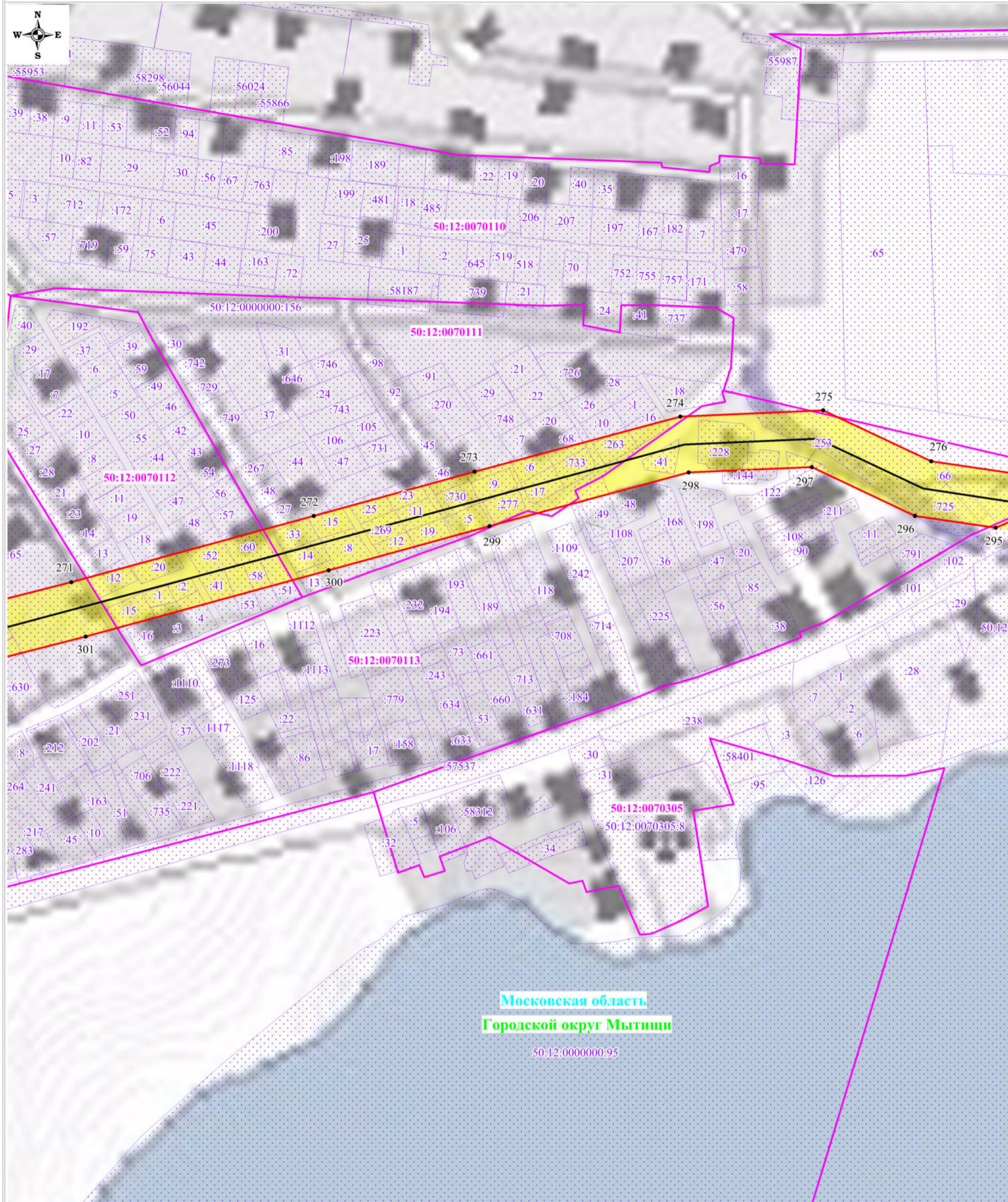


Схема расположения границ публичного сервитута



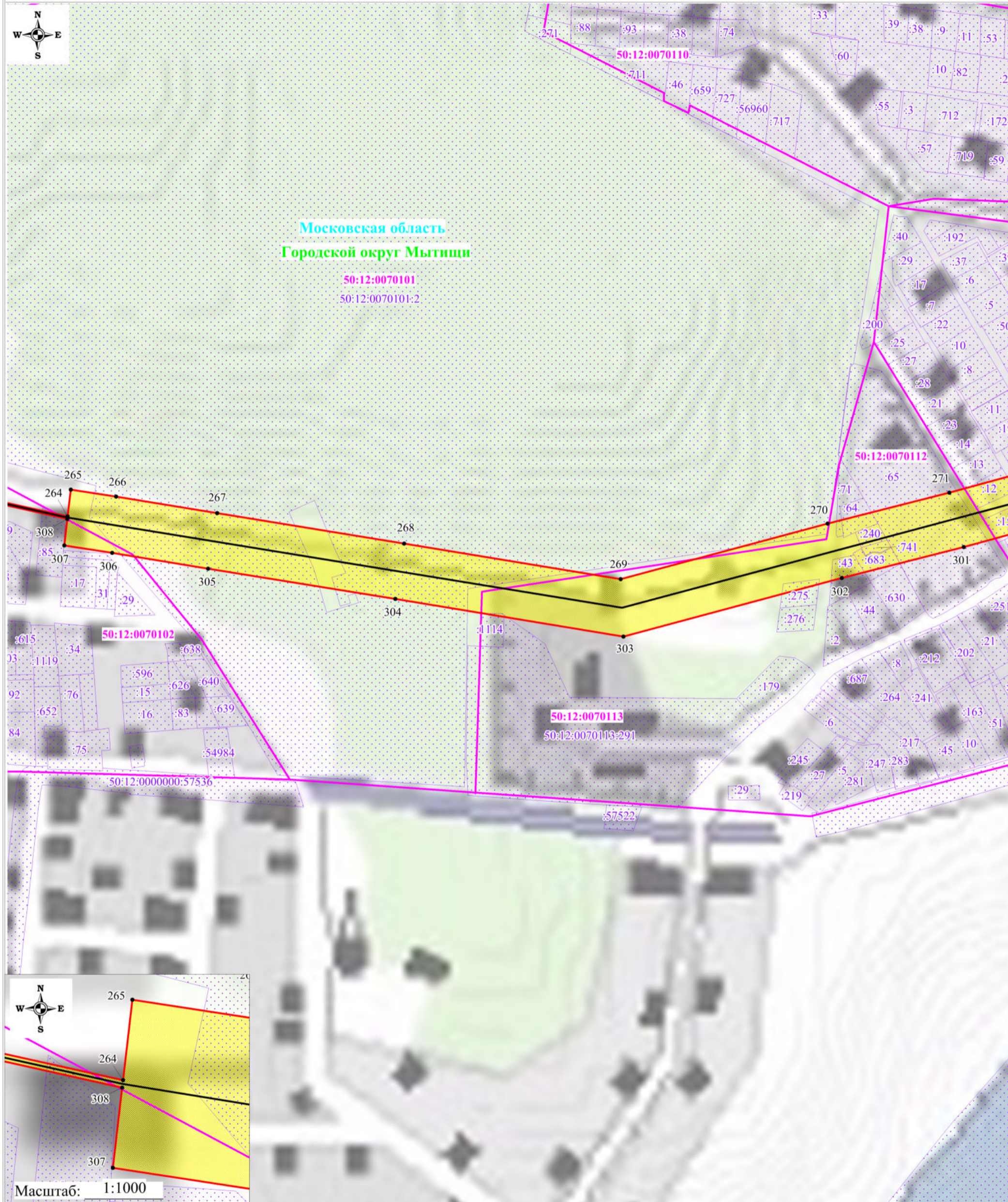
Используемые условные знаки и обозначения:

Масштаб: 1:3000

Выноска №15

- обозначение границы публичного сервитута
- обозначение границы земельного участка
- обозначение границы кадастрового квартала
- обозначение линии электропередачи
- обозначение границы охранной зоны линии электропередачи
- 50:12:0070219:8 - обозначение кадастрового номера земельного участка
- 50:12:0070219 - обозначение номера кадастрового квартала
- Московская область - обозначение субъекта
- Городской округ Мытищи - обозначение муниципального образования
- 1 - обозначение характерной точки границы публичного сервитута

Схема расположения границ публичного сервитута



Используемые условные знаки и обозначения:

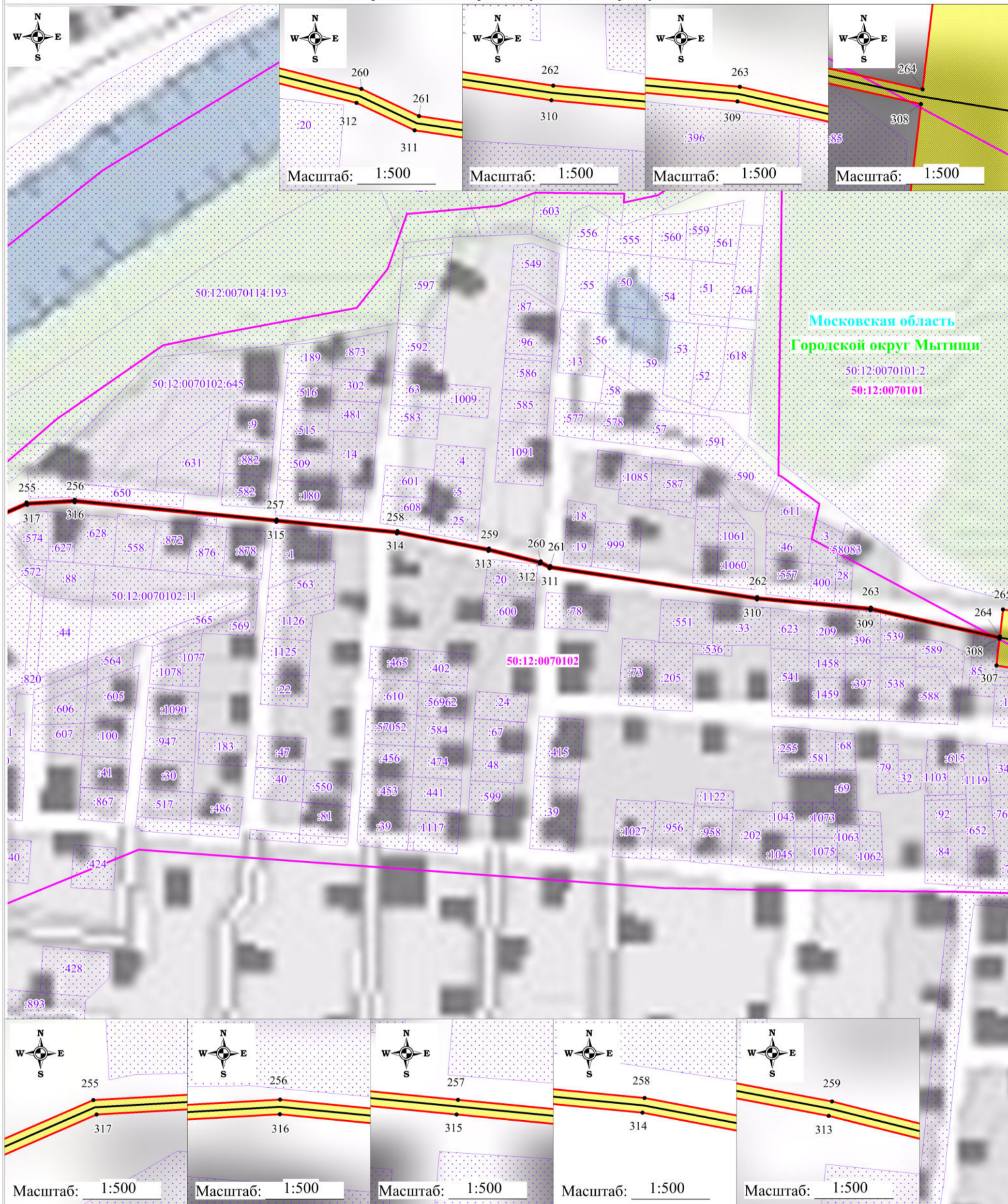
- обозначение границы публичного сервитута
- обозначение границы земельного участка
- обозначение границы кадастрового квартала
- обозначение линии электропередачи
- обозначение границы охранной зоны линии электропередачи

Масштаб: 1:3000

Выноска №16

- 1 - обозначение характерной точки границы публичного сервитута
- 50:12:0070219:8 - обозначение кадастрового номера земельного участка
- 50:12:0070219 - обозначение номера кадастрового квартала
- Московская область - обозначение субъекта
- Городской округ Мытищи - обозначение муниципального образования

Схема расположения границ публичного сервитута



Используемые условные знаки и обозначения:

- обозначение границы публичного сервитута
- обозначение границы земельного участка
- обозначение границы кадастрового квартала
- обозначение линии электропередачи
- обозначение границы охранной зоны линии электропередачи

• 1

- обозначение характерной точки границы публичного сервитута

50:12:0070219:8

- обозначение кадастрового номера земельного участка

50:12:0070219

- обозначение номера кадастрового квартала

Московская область

- обозначение субъекта

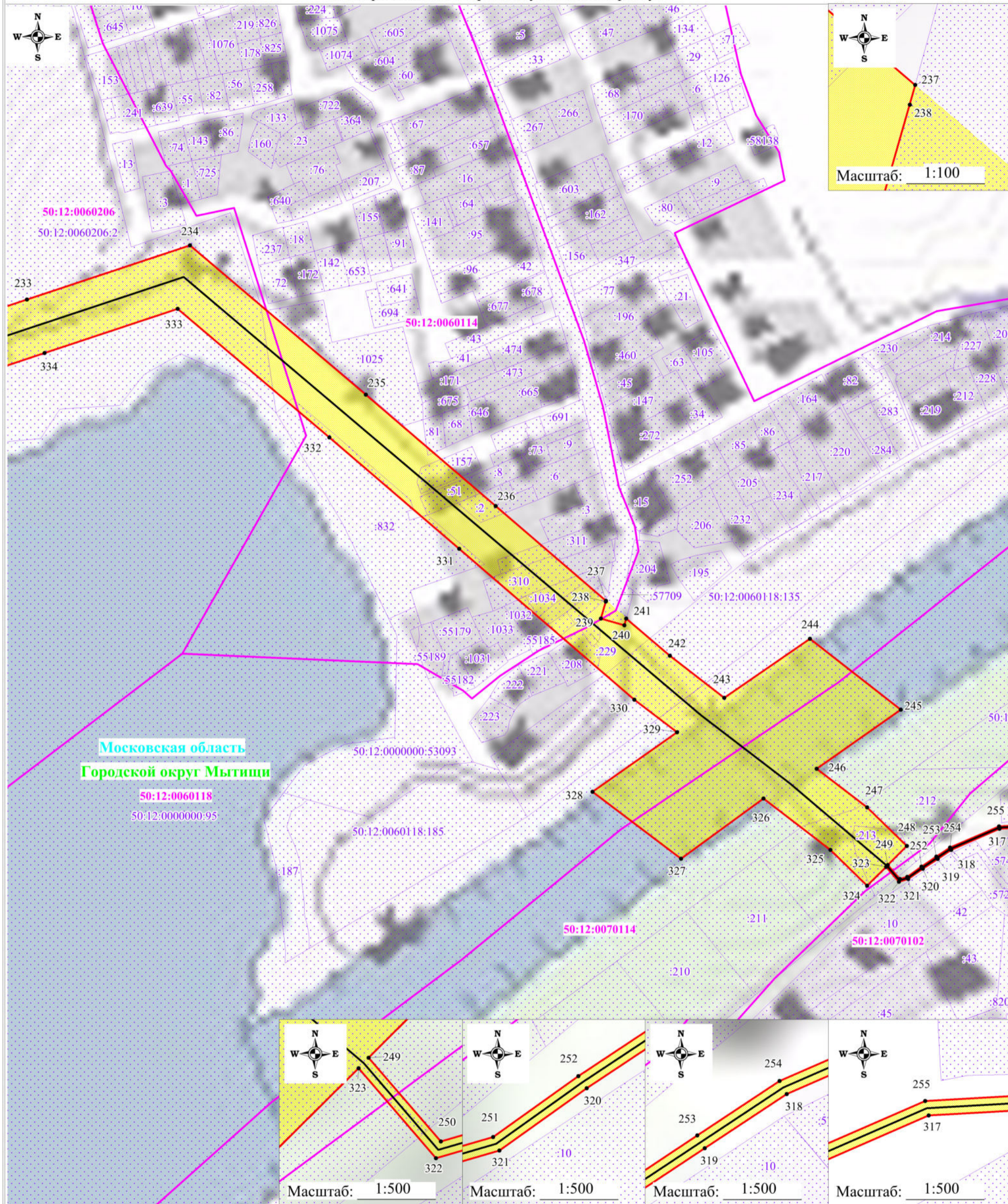
Городской округ Мытищи

- обозначение муниципального образования

Масштаб: 1:3000

Выноска №17

Схема расположения границ публичного сервитута



Используемые условные знаки и обозначения:

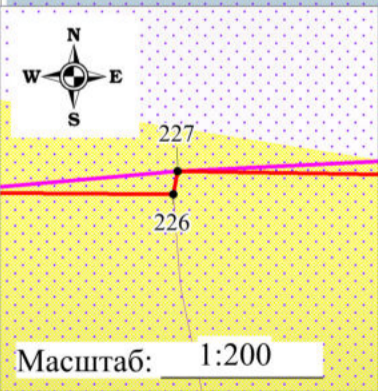
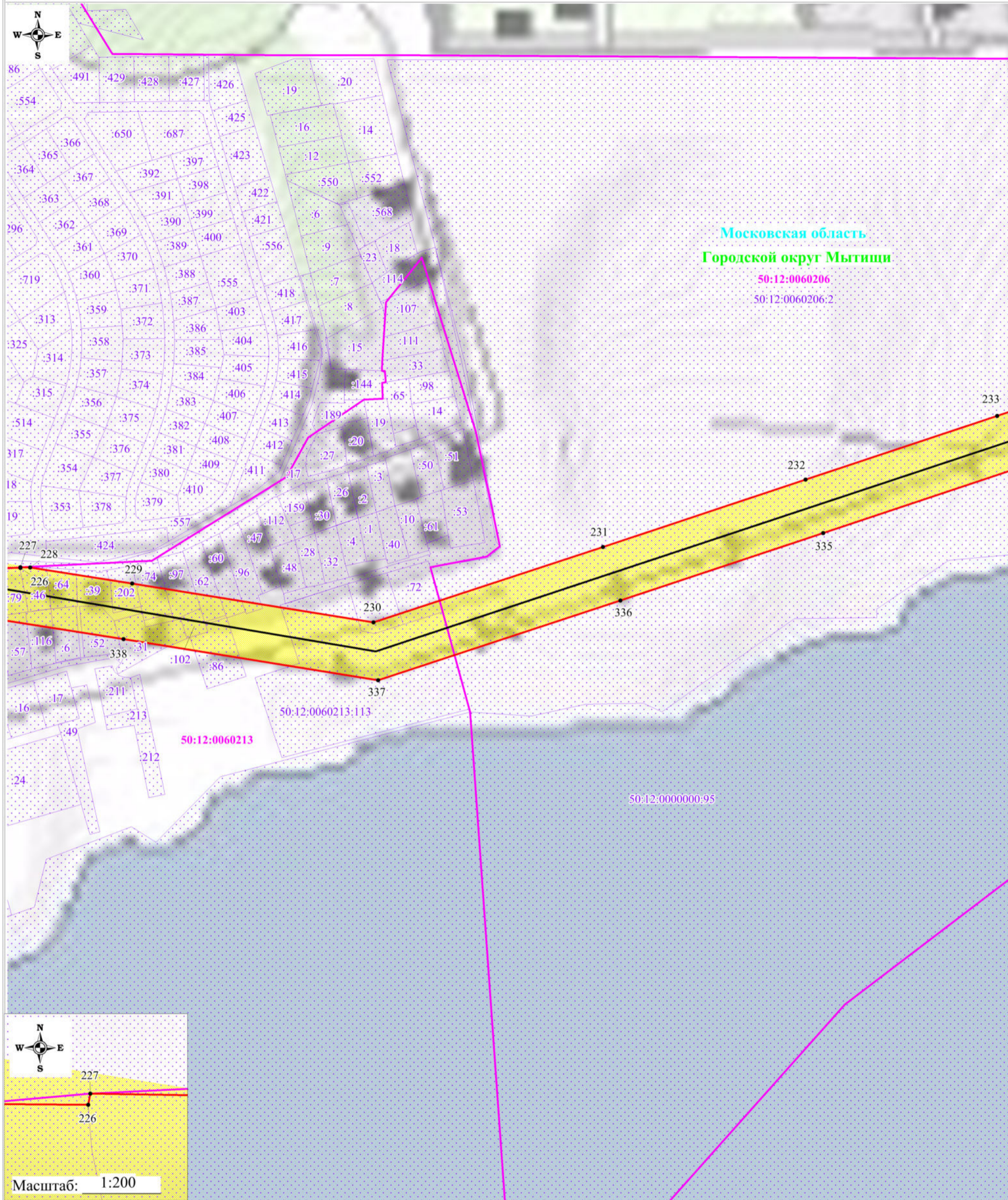
- обозначение границы публичного сервитута
- обозначение границы земельного участка
- обозначение границы кадастрового квартала
- обозначение линии электропередачи
- обозначение границы охранной зоны линии электропередачи

- 1 - обозначение характерной точки границы публичного сервитута
- 50:12:0070219:8 - обозначение кадастрового номера земельного участка
- 50:12:0070219 - обозначение номера кадастрового квартала
- Московская область - обозначение субъекта
- Городской округ Мытищи - обозначение муниципального образования

Масштаб: 1:3000

Выноска №18

Схема расположения границ публичного сервитута



Используемые условные знаки и обозначения:

- обозначение границы публичного сервитута
- обозначение границы земельного участка
- обозначение границы кадастрового квартала
- обозначение линии электропередачи
- обозначение границы охранной зоны линии электропередачи

- 1 - обозначение характерной точки границы публичного сервитута
- 50:12:0070219:8 - обозначение кадастрового номера земельного участка
- 50:12:0070219 - обозначение номера кадастрового квартала
- Московская область - обозначение субъекта
- Городской округ Мытищи - обозначение муниципального образования

Масштаб: 1:3000

Выноска №19

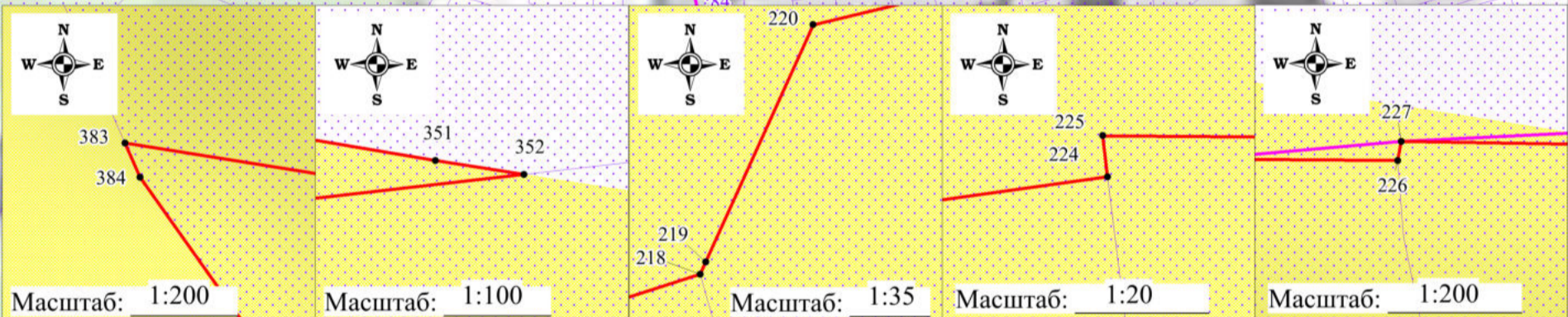
Схема расположения границ публичного сервитута



Московская область  
Городской округ Мытищи

50:12:0060203  
50:12:0060203:234

50:12:0060206



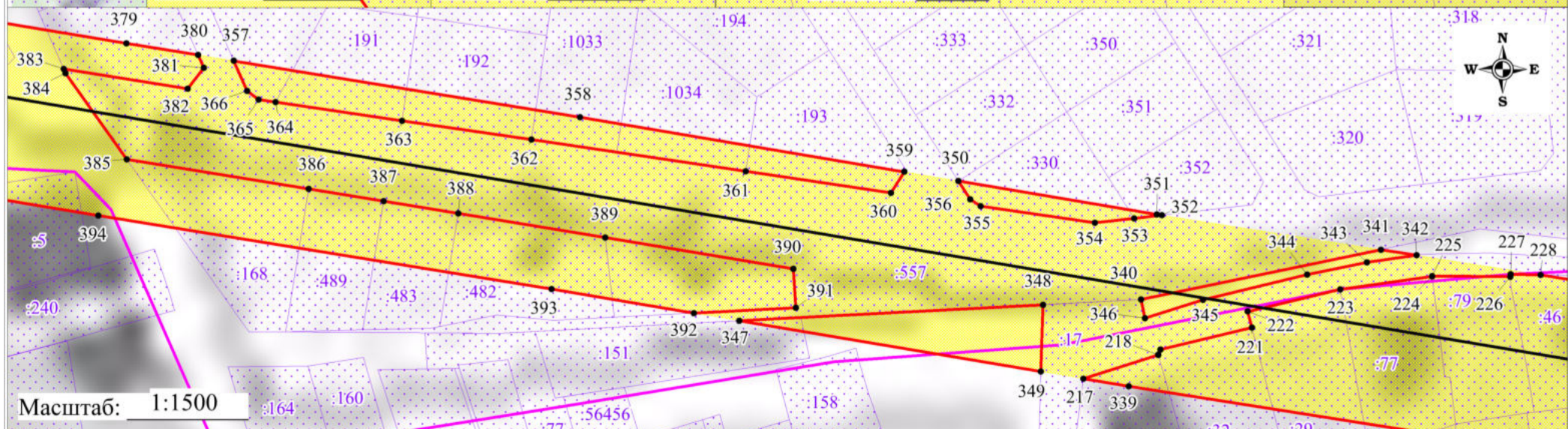
Масштаб: 1:200

Масштаб: 1:100

Масштаб: 1:35


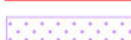
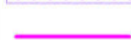


Масштаб: 1:20

Масштаб: 1:200



Масштаб: 1:1500

Используемые условные знаки и обозначения:

-  - обозначение границы публичного сервитута
-  - обозначение границы земельного участка
-  - обозначение границы кадастрового квартала
-  - обозначение линии электропередачи
-  - обозначение границы охранной зоны линии электропередачи

Масштаб: 1:3000

Выноска №20


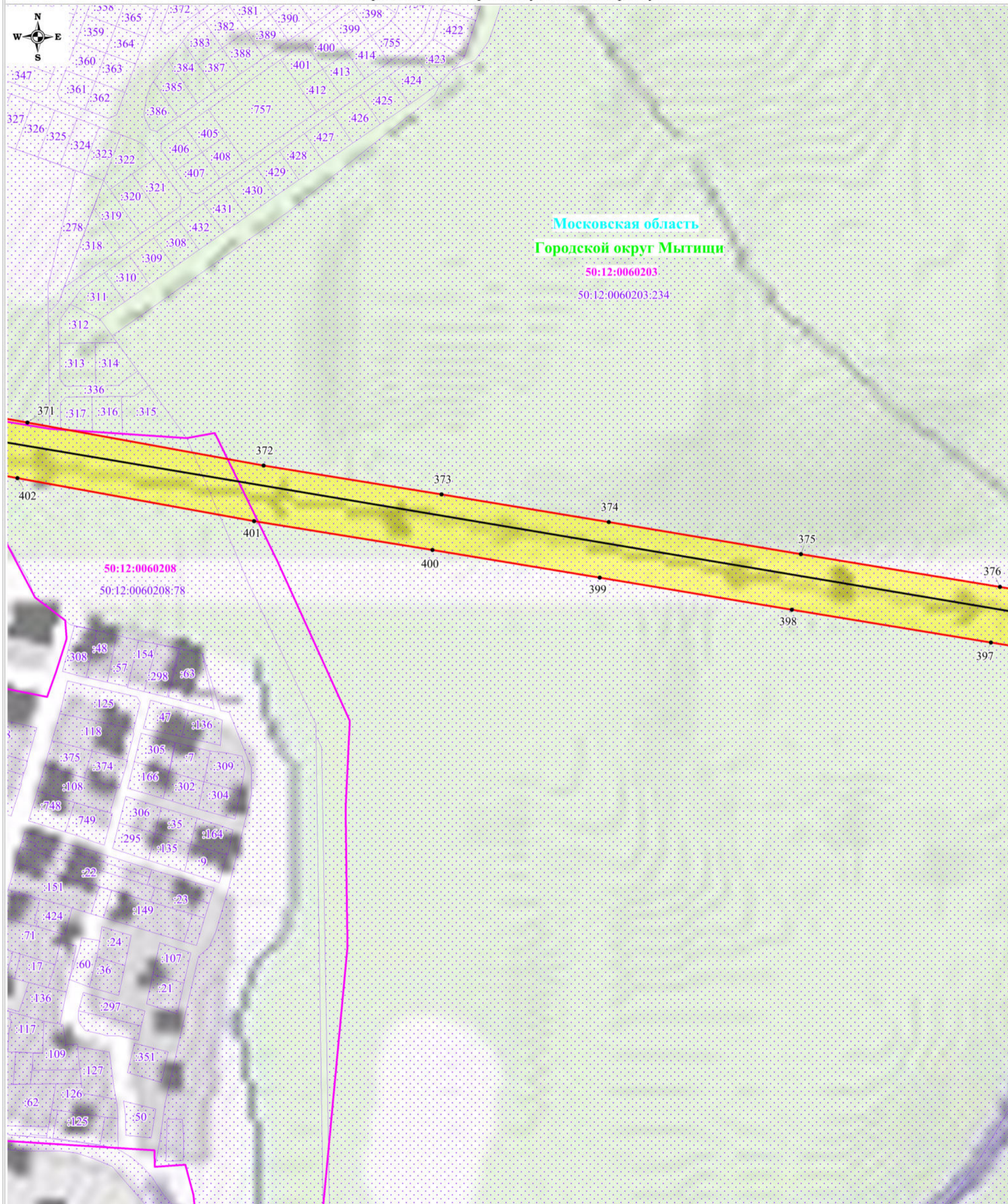
-  1 - обозначение характерной точки границы публичного сервитута
- 50:12:0070219:8 - обозначение кадастрового номера земельного участка
- 50:12:0070219 - обозначение номера кадастрового квартала
- Московская область - обозначение субъекта
- Городской округ Мытищи - обозначение муниципального образования

Схема расположения границ публичного сервитута



Используемые условные знаки и обозначения:

Масштаб: 1:3000

Выноска №21

- обозначение границы публичного сервитута
- обозначение границы земельного участка
- обозначение границы кадастрового квартала
- обозначение линии электропередачи
- обозначение границы охранной зоны линии электропередачи
- 1 - обозначение характерной точки границы публичного сервитута
- 50:12:0070219:8 - обозначение кадастрового номера земельного участка
- 50:12:0070219 - обозначение номера кадастрового квартала
- Московская область - обозначение субъекта
- Городской округ Мытищи - обозначение муниципального образования

Схема расположения границ публичного сервитута



Московская область  
Городской округ Мытищи



Масштаб: 1:10

Масштаб: 1:1000

Используемые условные знаки и обозначения:

- обозначение границы публичного сервитута
- обозначение границы земельного участка
- обозначение границы кадастрового квартала
- обозначение линии электропередачи
- обозначение границы охранной зоны линии электропередачи

- 1 - обозначение характерной точки границы публичного сервитута
- 50:12:0070219:8 - обозначение кадастрового номера земельного участка
- 50:12:0070219 - обозначение номера кадастрового квартала
- Московская область - обозначение субъекта
- Городской округ Мытищи - обозначение муниципального образования

Масштаб: 1:3000

Выноска №22



Схема расположения границ публичного сервитута



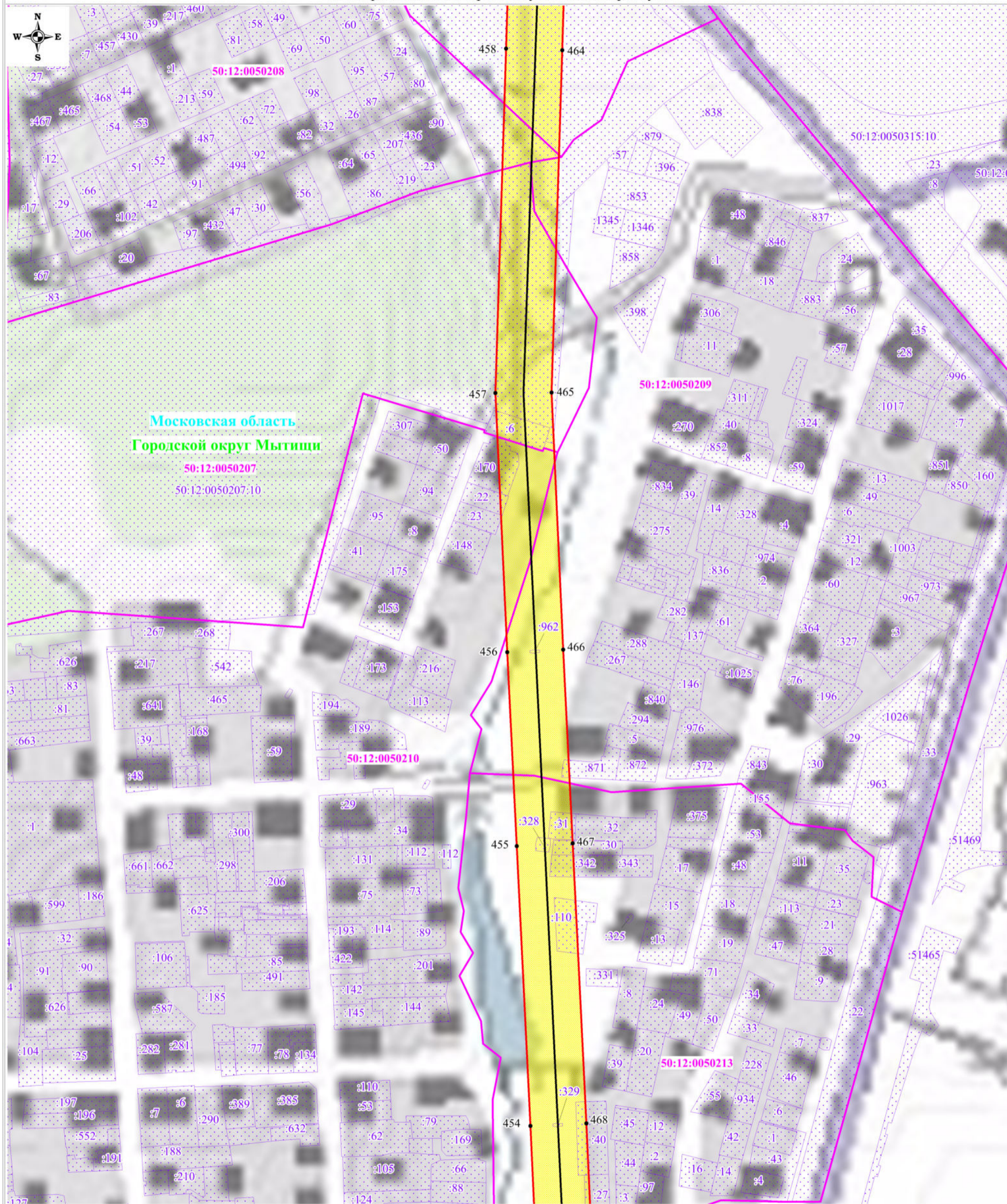
Используемые условные знаки и обозначения:

Масштаб: 1:3000

Выноска №23

- обозначение границы публичного сервитута
- обозначение границы земельного участка
- обозначение границы кадастрового квартала
- обозначение линии электропередачи
- обозначение границы охранной зоны линии электропередачи
- 1 - обозначение характерной точки границы публичного сервитута
- 50:12:0070219:8 - обозначение кадастрового номера земельного участка
- 50:12:0070219 - обозначение номера кадастрового квартала
- Московская область - обозначение субъекта
- Городской округ Мытищи - обозначение муниципального образования

Схема расположения границ публичного сервитута



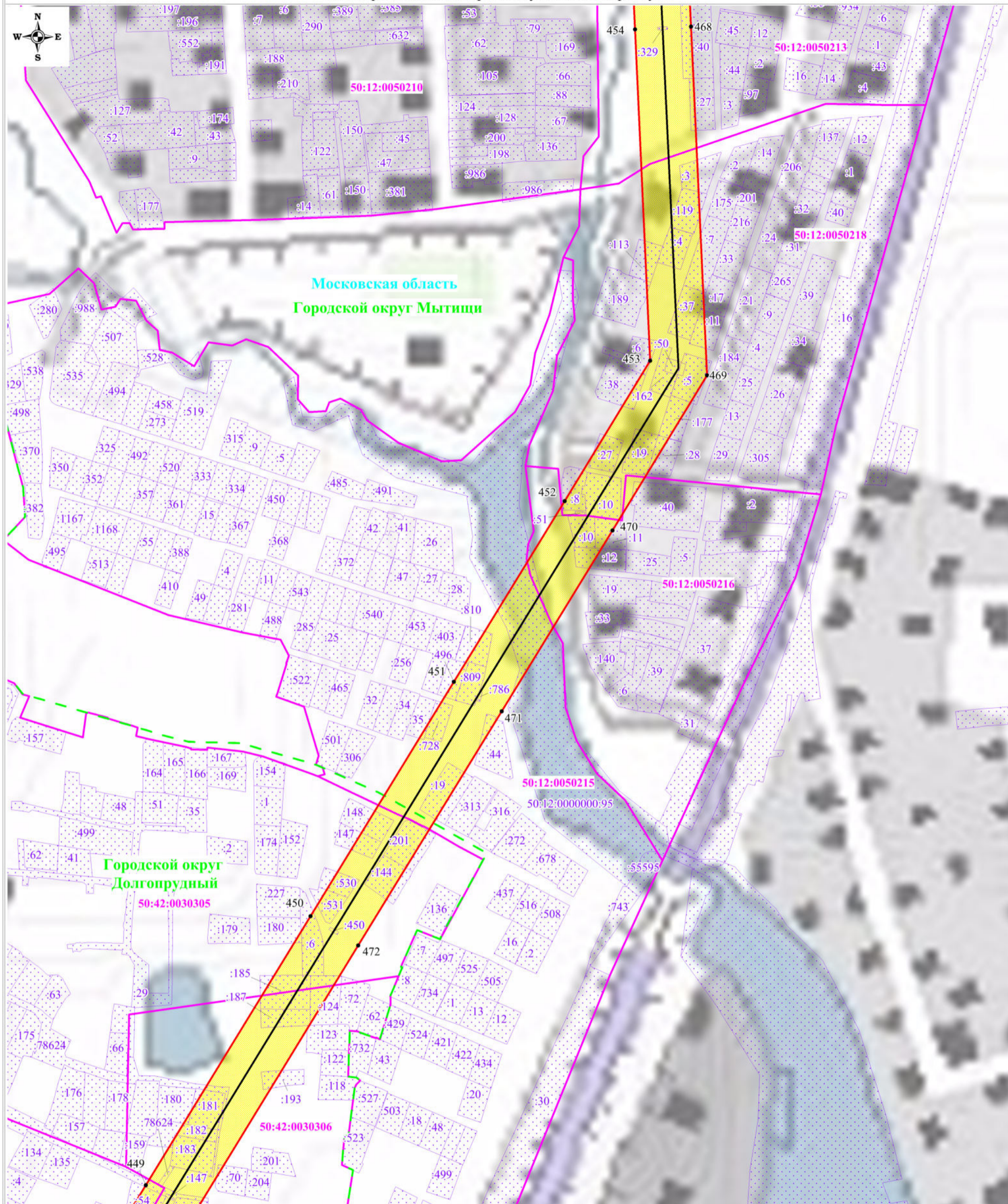
Используемые условные знаки и обозначения:

Масштаб: 1:3000

- обозначение границы публичного сервитута
- обозначение границы земельного участка
- обозначение границы кадастрового квартала
- обозначение линии электропередачи
- обозначение границы охранной зоны линии электропередачи
- 1 - обозначение характерной точки границы публичного сервитута
- 50:12:0070219:8 - обозначение кадастрового номера земельного участка
- 50:12:0070219 - обозначение номера кадастрового квартала
- Московская область - обозначение субъекта
- Городской округ Мытищи - обозначение муниципального образования

Выноска №24

Схема расположения границ публичного сервитута



Используемые условные знаки и обозначения:

Масштаб: 1:3000

Выноска №25

- обозначение границы публичного сервитута
- обозначение границы земельного участка
- обозначение границы кадастрового квартала
- обозначение линии электропередачи
- обозначение границы охранной зоны линии электропередачи
- обозначение границы муниципального образования
- 1 - обозначение характерной точки границы публичного сервитута
- 50:12:0070219:8 - обозначение кадастрового номера земельного участка
- 50:12:0070219 - обозначение номера кадастрового квартала
- Московская область - обозначение субъекта
- Городской округ Мытищи - обозначение муниципального образования