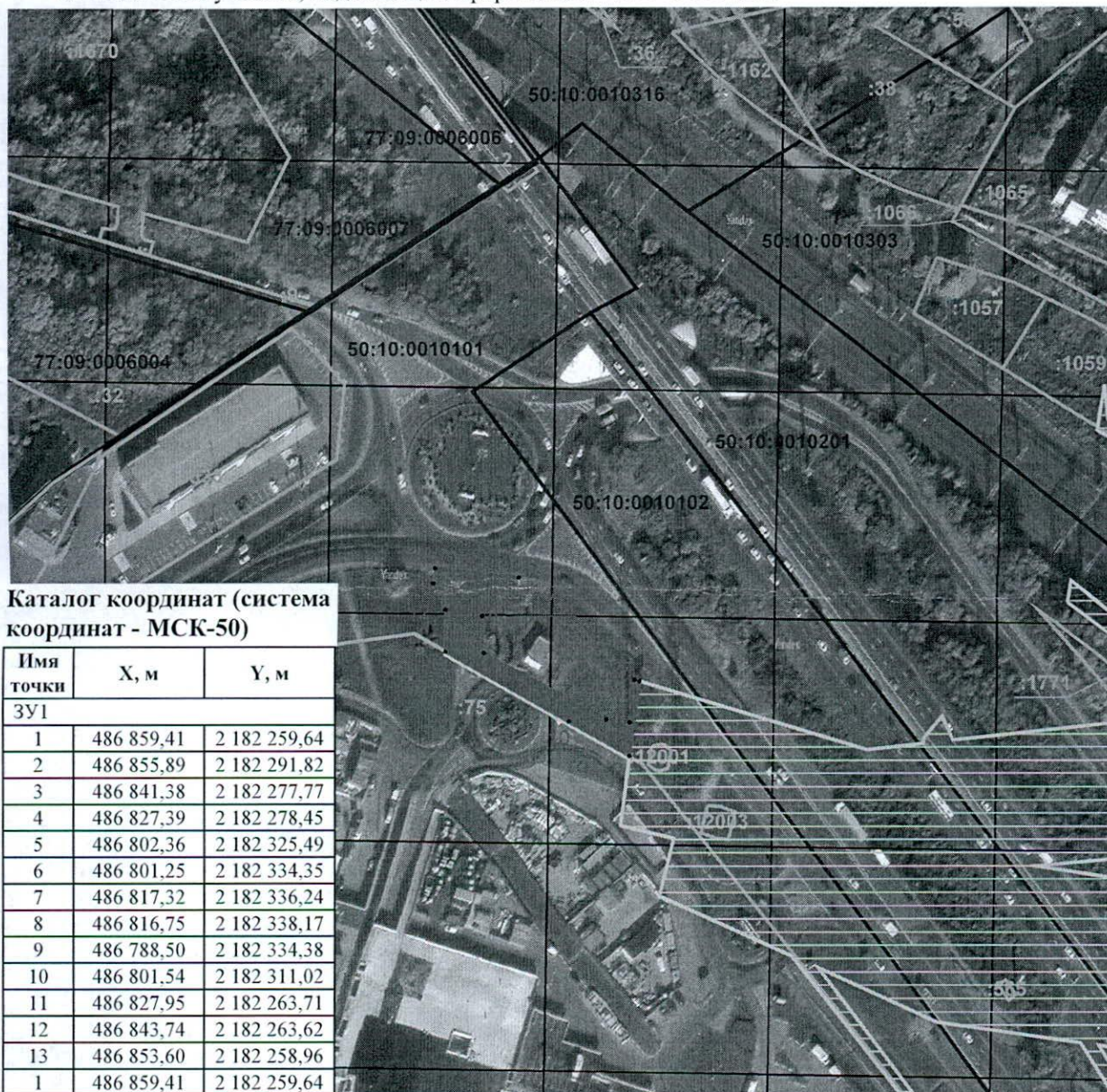


План - схема расположения земельного участка на кадастровом плане территории

Объект: «Строительство путепроводов на пересечении Октябрьского направления Московской железной дороги в районе 24-25 км Ленинградского шоссе с необходимой для их функционирования улично-дорожной сетью»

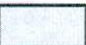
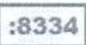
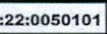


1. Исходный земельный участок - земли неразграниченной государственной собственности
2. Земельные участки, подлежащие оформлению - ЗУ1=1 179 кв.м



Каталог координат (система координат - МСК-50)

Имя точки	X, м	Y, м
ЗУ1		
1	486 859,41	2 182 259,64
2	486 855,89	2 182 291,82
3	486 841,38	2 182 277,77
4	486 827,39	2 182 278,45
5	486 802,36	2 182 325,49
6	486 801,25	2 182 334,35
7	486 817,32	2 182 336,24
8	486 816,75	2 182 338,17
9	486 788,50	2 182 334,38
10	486 801,54	2 182 311,02
11	486 827,95	2 182 263,71
12	486 843,74	2 182 263,62
13	486 853,60	2 182 258,96
1	486 859,41	2 182 259,64

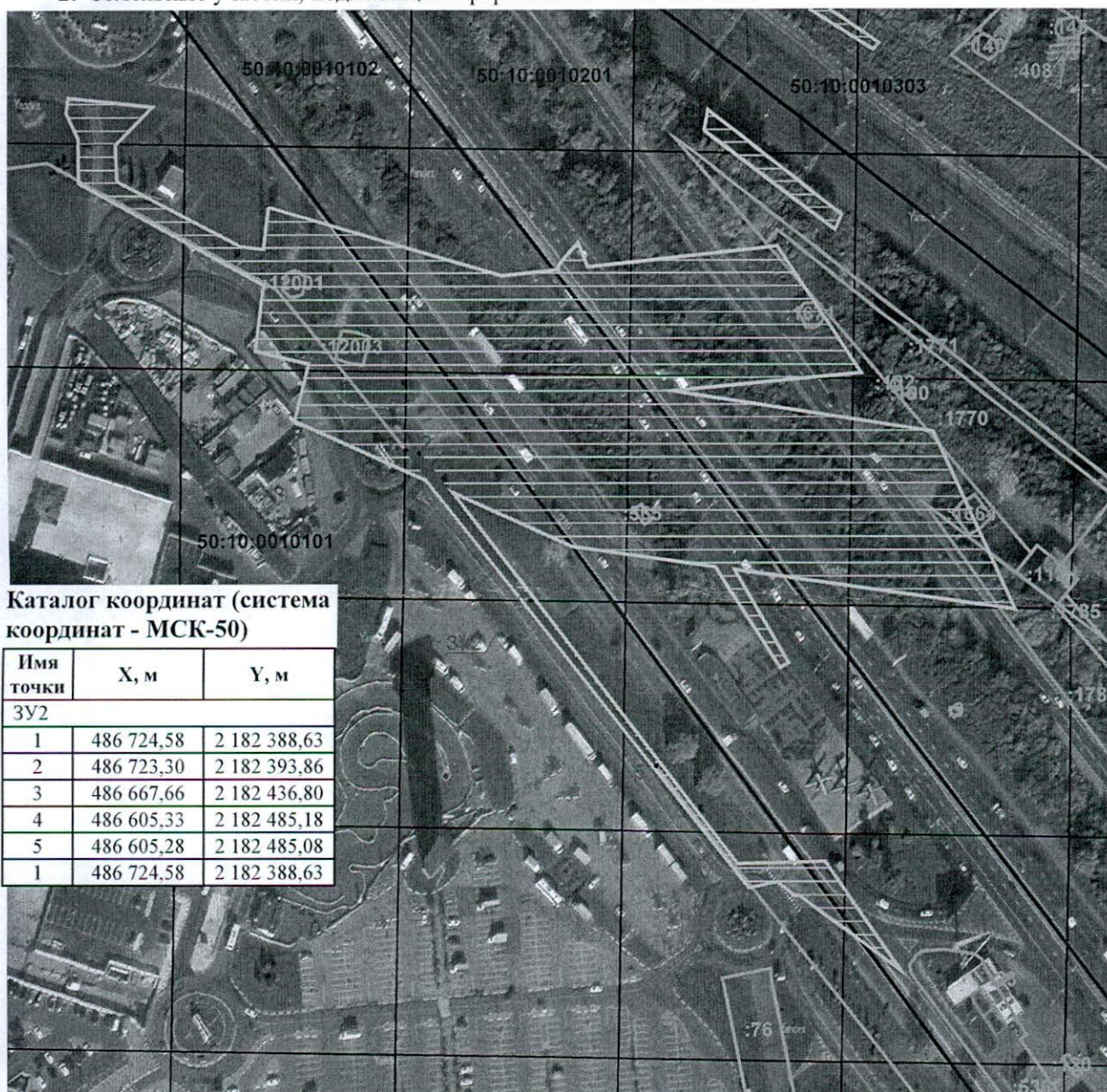
Условные обозначения:

- 1  - проектные границы публичного сервитута и характерная точка
-  - границы и кадастровые номера земельных участков в кадастровых кварталах
-  - границы и номер кадастрового квартала
-  - границы административно-территориальных образований
-  - границы территории, предлагаемой к установлению сервитута, на землях, государственная собственность на которые не разграничена (993-ПП от 01.06.2023)

План - схема расположения земельного участка на кадастровом плане территории

Объект: «Строительство путепроводов на пересечении Октябрьского направления Московской железной дороги в районе 24-25 км Ленинградского шоссе с необходимой для их функционирования улично-дорожной сетью»

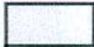
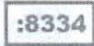
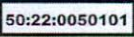


1. Исходный земельный участок - земли неразграниченной государственной собственности
2. Земельные участки, подлежащие оформлению - ЗУ2=251 кв.м



Каталог координат (система координат - МСК-50)

Имя точки	X, м	Y, м
ЗУ2		
1	486 724,58	2 182 388,63
2	486 723,30	2 182 393,86
3	486 667,66	2 182 436,80
4	486 605,33	2 182 485,18
5	486 605,28	2 182 485,08
1	486 724,58	2 182 388,63

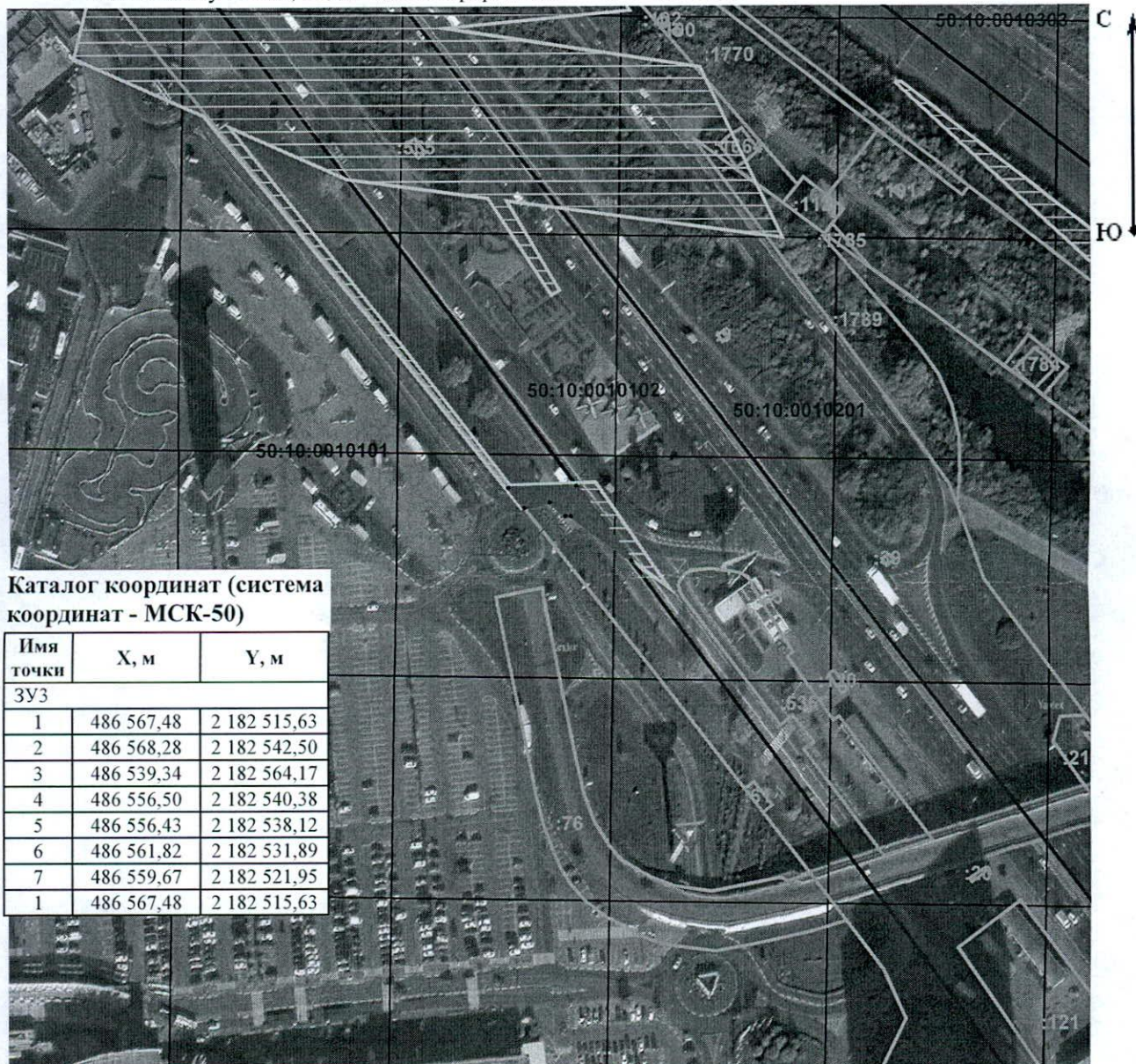
Условные обозначения:

- 1  - проектные границы публичного сервитута и характерная точка
-  :8334 - границы и кадастровые номера земельных участков в кадастровых кварталах
-  50:22:0050101 - границы и номер кадастрового квартала
-  - границы административно-территориальных образований
-  - границы территории, предлагаемой к установлению сервитута, на землях, государственная собственность на которые не разграничена (993-ПП от 01.06.2023)

План - схема расположения земельного участка на кадастровом плане территории

Объект: «Строительство путепроводов на пересечении Октябрьского направления Московской железной дороги в районе 24-25 км Ленинградского шоссе с необходимой для их функционирования улично-дорожной сетью»


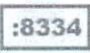
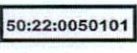


1. Исходный земельный участок - земли неразграниченной государственной собственности
2. Земельные участки, подлежащие оформлению - ЗУЗ=348 кв.м



Каталог координат (система координат - МСК-50)

Имя точки	X, м	Y, м
ЗУЗ		
1	486 567,48	2 182 515,63
2	486 568,28	2 182 542,50
3	486 539,34	2 182 564,17
4	486 556,50	2 182 540,38
5	486 556,43	2 182 538,12
6	486 561,82	2 182 531,89
7	486 559,67	2 182 521,95
1	486 567,48	2 182 515,63

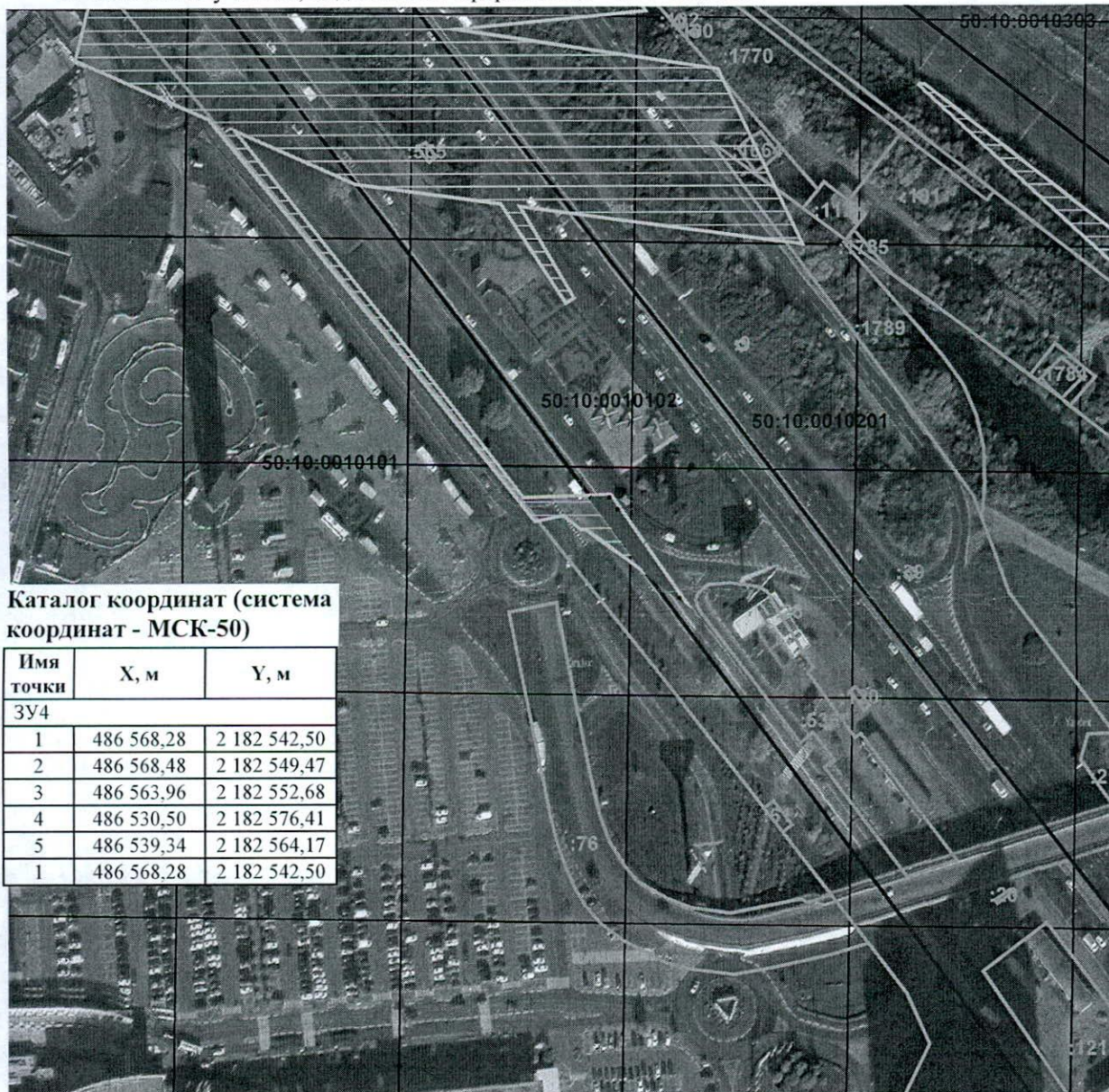
Условные обозначения:

- 1  - проектные границы публичного сервитута и характерная точка
-  - границы и кадастровые номера земельных участков в кадастровых кварталах
-  - границы и номер кадастрового квартала
-  - границы административно-территориальных образований
-  - границы территории, предлагаемой к установлению сервитута, на землях, государственная собственность на которые не разграничена (993-ПП от 01.06.2023)

План - схема расположения земельного участка на кадастровом плане территории

Объект: «Строительство путепроводов на пересечении Октябрьского направления Московской железной дороги в районе 24-25 км Ленинградского шоссе с необходимой для их функционирования улично-дорожной сетью»

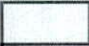
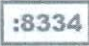
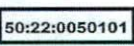
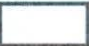

1. Исходный земельный участок - земли неразграниченной государственной собственности
2. Земельные участки, подлежащие оформлению - ЗУ4=216 кв.м



Каталог координат (система координат - МСК-50)

Имя точки	X, м	Y, м
ЗУ4		
1	486 568,28	2 182 542,50
2	486 568,48	2 182 549,47
3	486 563,96	2 182 552,68
4	486 530,50	2 182 576,41
5	486 539,34	2 182 564,17
1	486 568,28	2 182 542,50

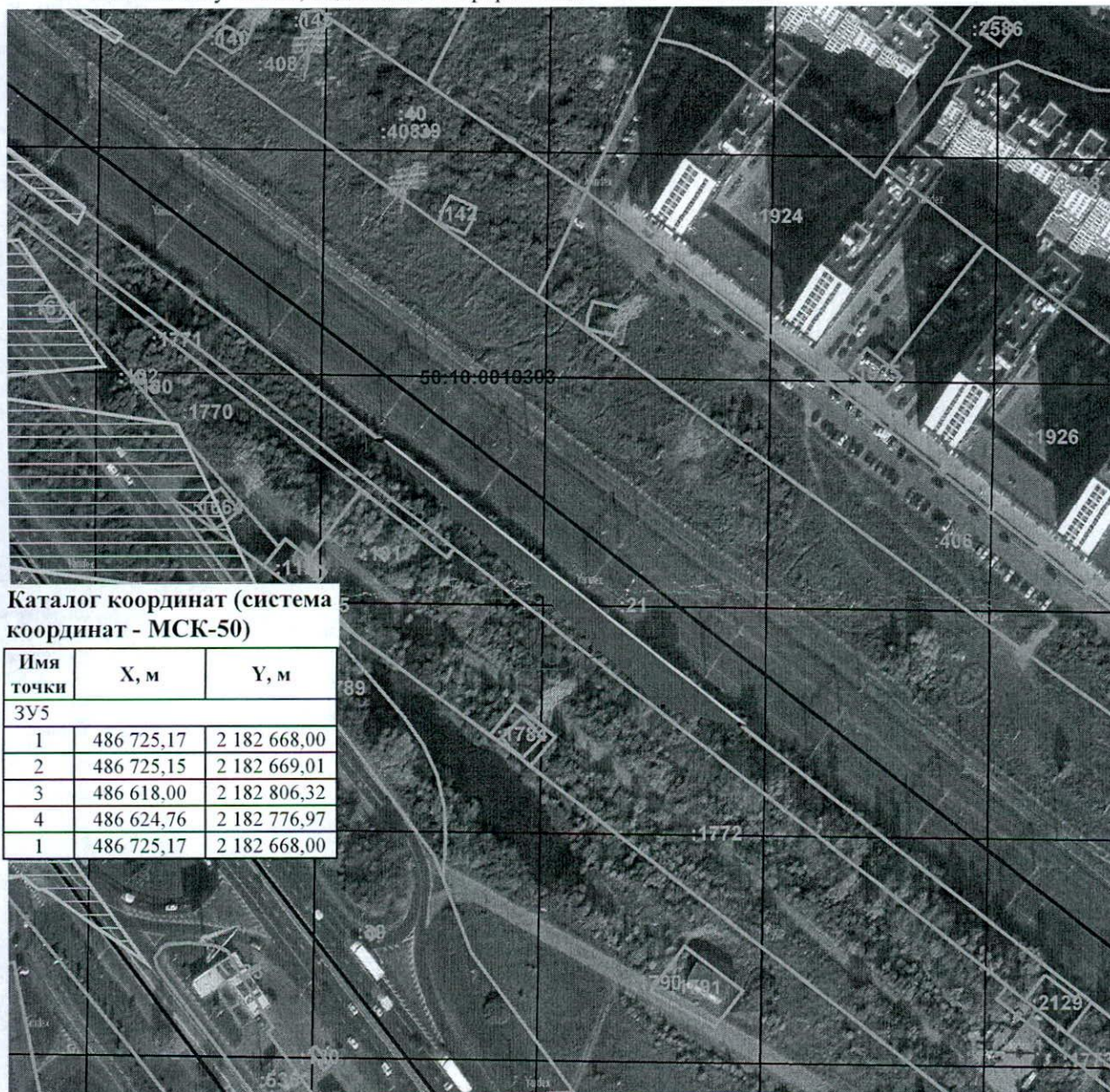
Условные обозначения:

- 1  - проектные границы публичного сервитута и характерная точка
-  - границы и кадастровые номера земельных участков в кадастровых кварталах
-  - границы и номер кадастрового квартала
-  - границы административно-территориальных образований
-  - границы территории, предлагаемой к установлению сервитута, на землях, государственная собственность на которые не разграничена (993-ПП от 01.06.2023)

План - схема расположения земельного участка на кадастровом плане территории

Объект: «Строительство путепроводов на пересечении Октябрьского направления Московской железной дороги в районе 24-25 км Ленинградского шоссе с необходимой для их функционирования улично-дорожной сетью»

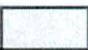
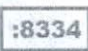
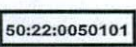
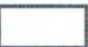

1. Исходный земельный участок - земли неразграниченной государственной собственности
2. Земельные участки, подлежащие оформлению - ЗУ5=1 158 кв.м



Каталог координат (система координат - МСК-50)

Имя точки	X, м	Y, м
ЗУ5		
1	486 725,17	2 182 668,00
2	486 725,15	2 182 669,01
3	486 618,00	2 182 806,32
4	486 624,76	2 182 776,97
1	486 725,17	2 182 668,00

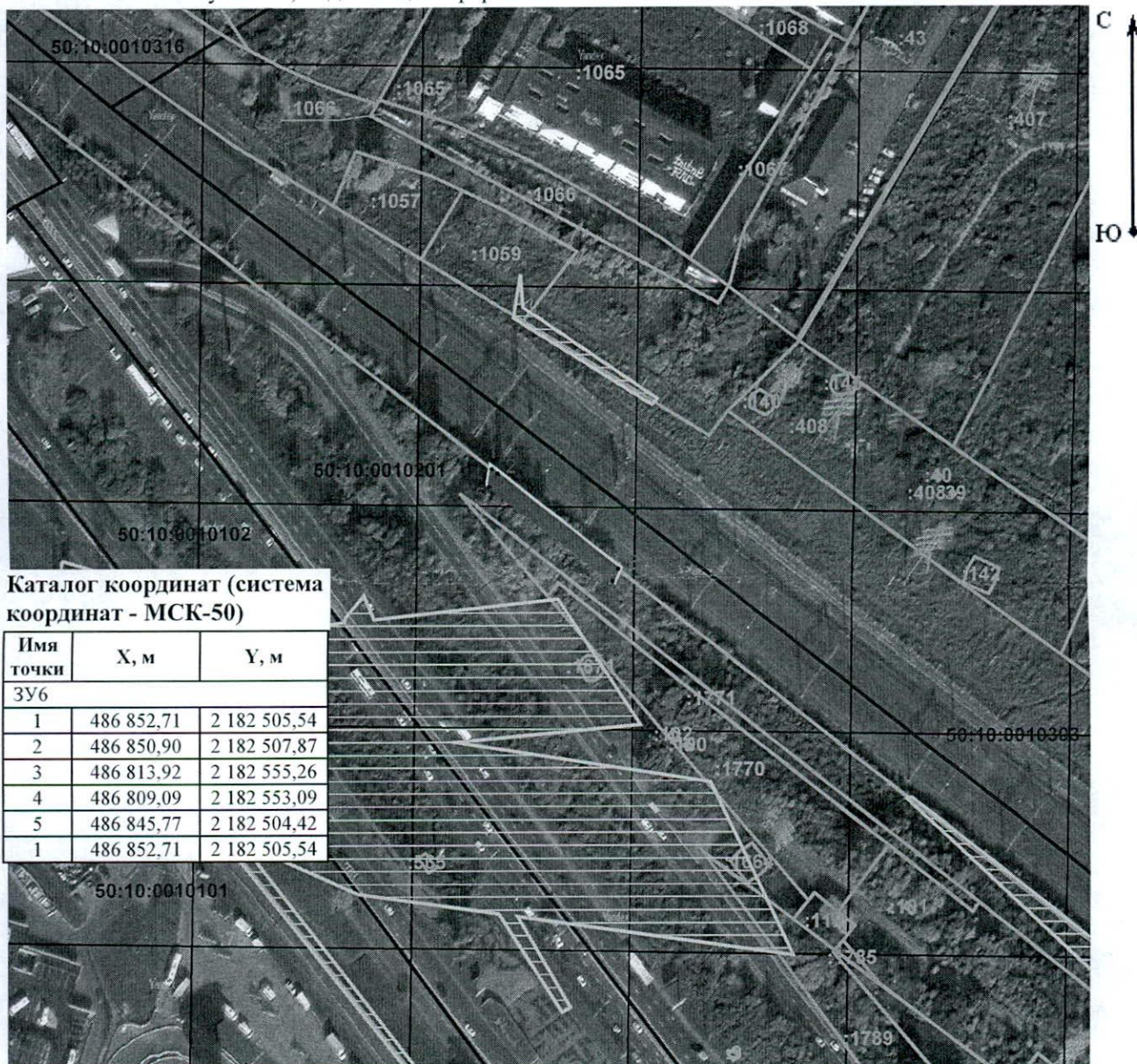
Условные обозначения:

- 1  - проектные границы публичного сервитута и характерная точка
-  - границы и кадастровые номера земельных участков в кадастровых кварталах
-  - границы и номер кадастрового квартала
-  - границы административно-территориальных образований
-  - границы территории, предлагаемой к установлению сервитута, на землях, государственная собственность на которые не разграничена (993-ПП от 01.06.2023)

План - схема расположения земельного участка на кадастровом плане территории

Объект: «Строительство путепроводов на пересечении Октябрьского направления Московской железной дороги в районе 24-25 км Ленинградского шоссе с необходимой для их функционирования улично-дорожной сетью»

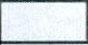
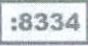
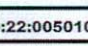


1. Исходный земельный участок - земли неразграниченной государственной собственности
2. Земельные участки, подлежащие оформлению - ЗУ6=352 кв.м



Каталог координат (система координат - МСК-50)

Имя точки	X, м	Y, м
ЗУ6		
1	486 852,71	2 182 505,54
2	486 850,90	2 182 507,87
3	486 813,92	2 182 555,26
4	486 809,09	2 182 553,09
5	486 845,77	2 182 504,42
1	486 852,71	2 182 505,54

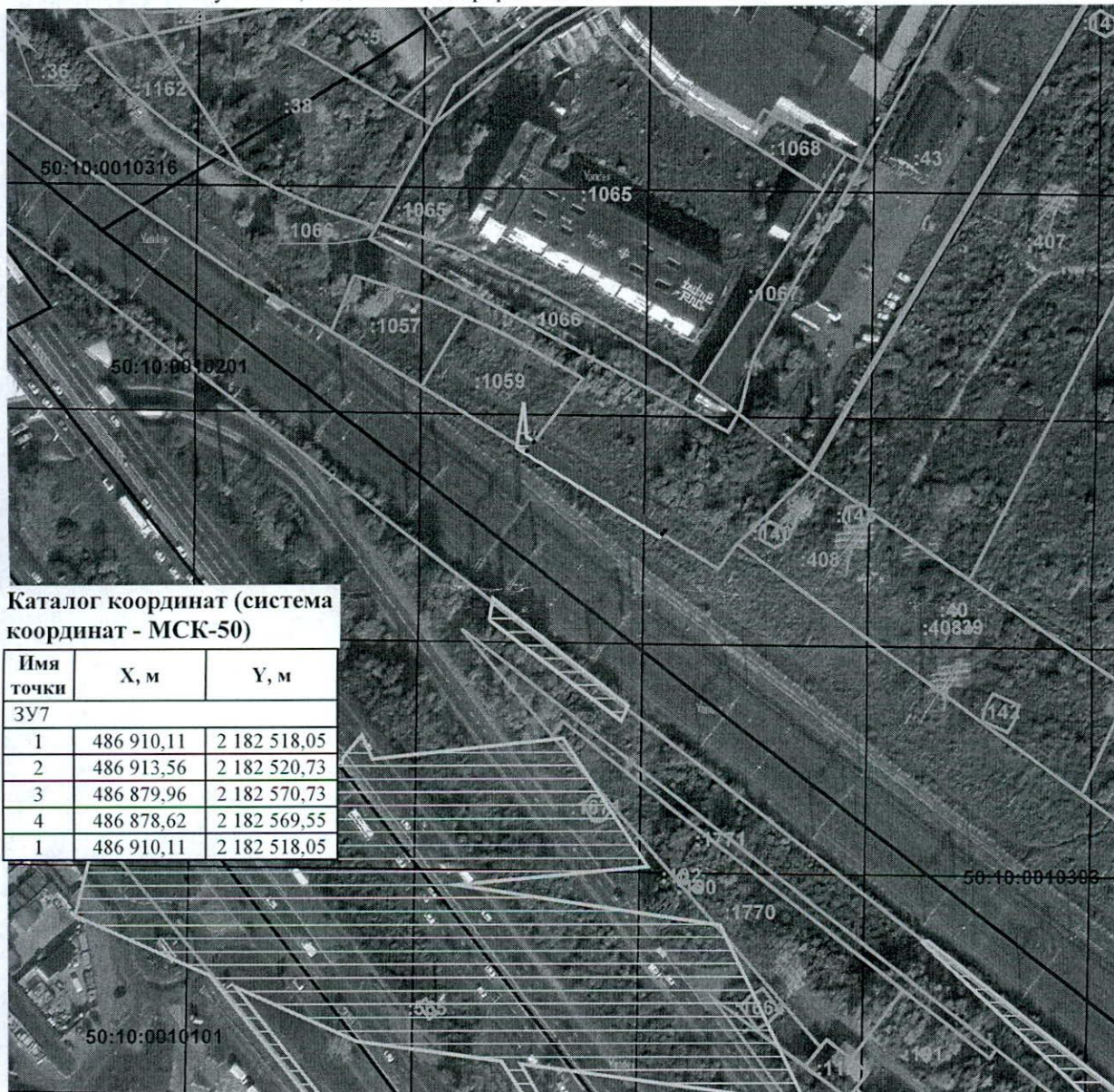
Условные обозначения:

- 1  - проектные границы публичного сервитута и характерная точка
-  :8334 - границы и кадастровые номера земельных участков в кадастровых кварталах
-  50:22:0050101 - границы и номер кадастрового квартала
-  - границы административно-территориальных образований
-  - границы территории, предлагаемой к установлению сервитута, на землях, государственная собственность на которые не разграничена (993-ПП от 01.06.2023)

План - схема расположения земельного участка на кадастровом плане территории

Объект: «Строительство путепроводов на пересечении Октябрьского направления Московской железной дороги в районе 24-25 км Ленинградского шоссе с необходимой для их функционирования улично-дорожной сетью»

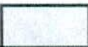
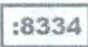
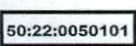


1. Исходный земельный участок - земли неразграниченной государственной собственности
2. Земельные участки, подлежащие оформлению - ЗУ7=184 кв.м



Каталог координат (система координат - МСК-50)

Имя точки	X, м	Y, м
ЗУ7		
1	486 910,11	2 182 518,05
2	486 913,56	2 182 520,73
3	486 879,96	2 182 570,73
4	486 878,62	2 182 569,55
1	486 910,11	2 182 518,05

Условные обозначения:

- 1  - проектные границы публичного сервитута и характерная точка
-  :8334 - границы и кадастровые номера земельных участков в кадастровых кварталах
-  50:22:0050101 - границы и номер кадастрового квартала
-  - границы административно-территориальных образований
-  - границы территории, предлагаемой к установлению сервитута, на землях, государственная собственность на которые не разграничена (993-ПП от 01.06.2023)

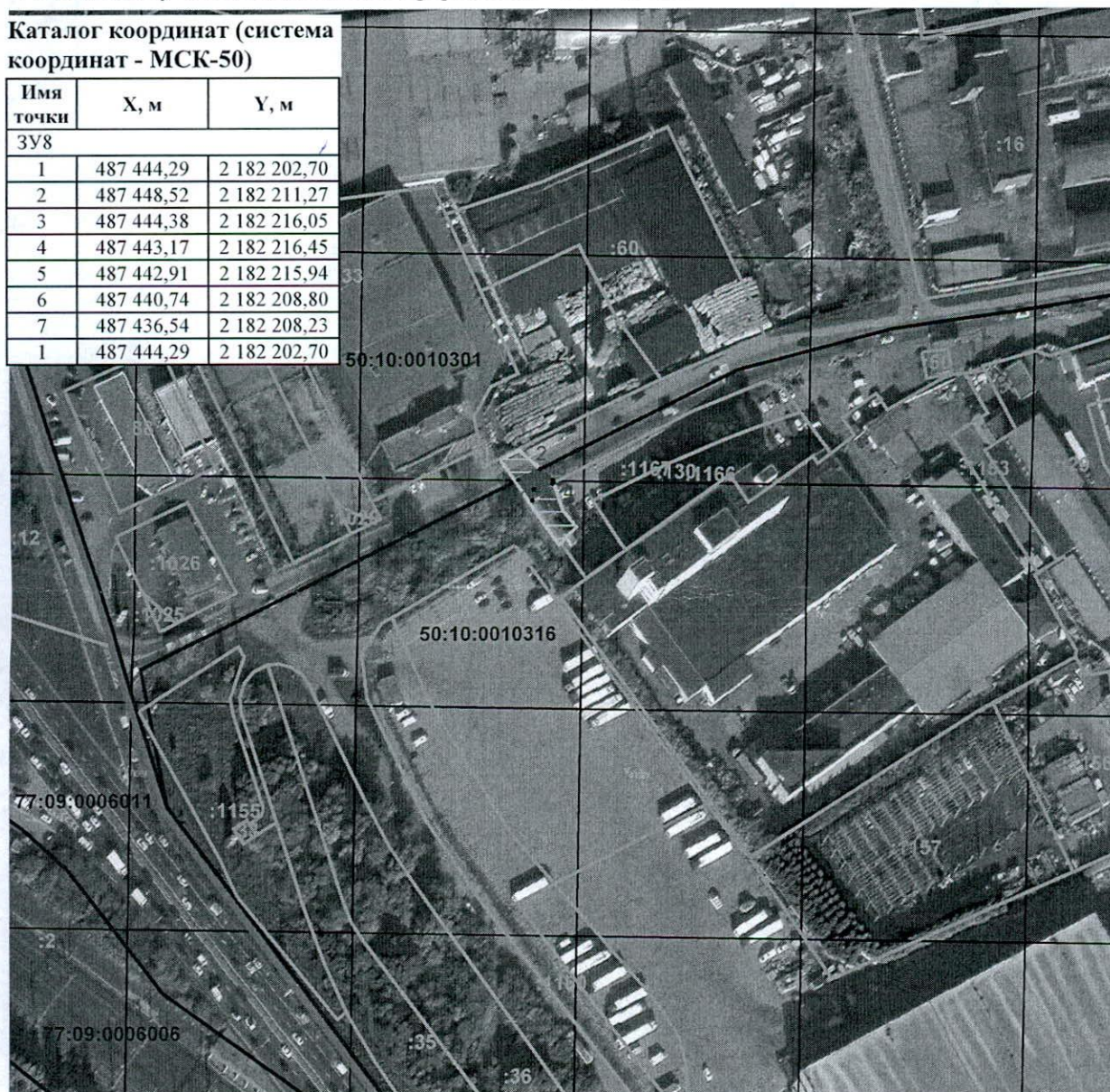
План - схема расположения земельного участка на кадастровом плане территории

Объект: «Строительство путепроводов на пересечении Октябрьского направления Московской железной дороги в районе 24-25 км Ленинградского шоссе с необходимой для их функционирования улично-дорожной сетью»

1. Исходный земельный участок - земли неразграниченной государственной собственности
2. Земельные участки, подлежащие оформлению - ЗУ8=71 кв.м

Каталог координат (система координат - МСК-50)

Имя точки	X, м	Y, м
ЗУ8		
1	487 444,29	2 182 202,70
2	487 448,52	2 182 211,27
3	487 444,38	2 182 216,05
4	487 443,17	2 182 216,45
5	487 442,91	2 182 215,94
6	487 440,74	2 182 208,80
7	487 436,54	2 182 208,23
1	487 444,29	2 182 202,70



Условные обозначения:

- 1 - проектные границы публичного сервитута и характерная точка
- границы и кадастровые номера земельных участков в кадастровых кварталах
- границы и номер кадастрового квартала
- границы административно-территориальных образований
- границы территории, предлагаемой к установлению сервитута, на землях, государственная собственность на которые не разграничена (993-ПП от 01.06.2023)

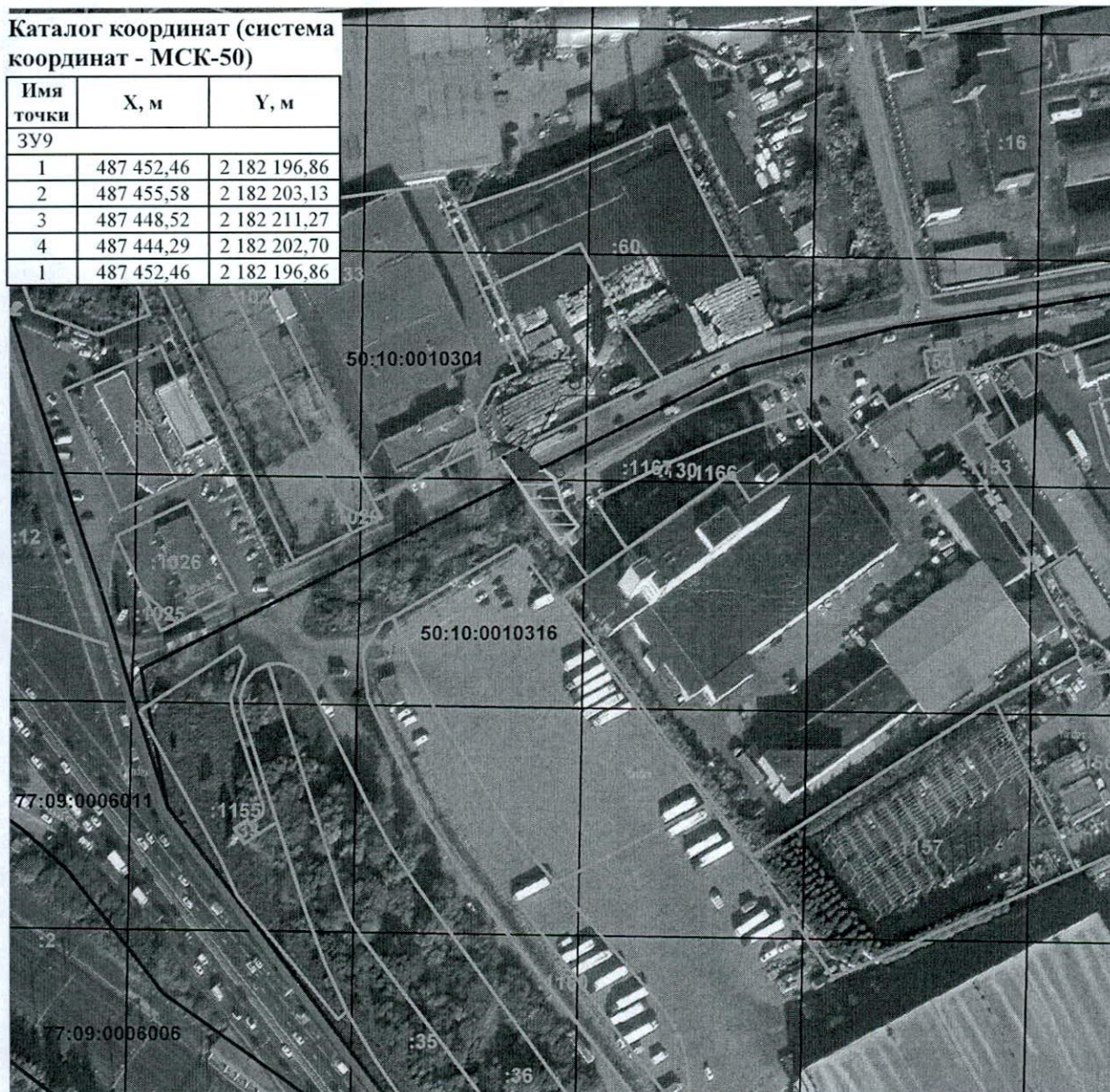
План - схема расположения земельного участка на кадастровом плане территории

Объект: «Строительство путепроводов на пересечении Октябрьского направления Московской железной дороги в районе 24-25 км Ленинградского шоссе с необходимой для их функционирования улично-дорожной сетью»

1. Исходный земельный участок - земли неразграниченной государственной собственности
2. Земельные участки, подлежащие оформлению - ЗУ9=82 кв.м

Каталог координат (система координат - МСК-50)

Имя точки	X, м	Y, м
ЗУ9		
1	487 452,46	2 182 196,86
2	487 455,58	2 182 203,13
3	487 448,52	2 182 211,27
4	487 444,29	2 182 202,70
1	487 452,46	2 182 196,86



Условные обозначения:

- 1 - проектные границы публичного сервитута и характерная точка
- :8334 - границы и кадастровые номера земельных участков в кадастровых кварталах
- 50:22:0050101 - границы и номер кадастрового квартала
- границы административно-территориальных образований
- границы территории, предлагаемой к установлению сервитута, на землях, государственная собственность на которые не разграничена (993-ПП от 01.06.2023)

План - схема расположения земельного участка на кадастровом плане территории

Объект: «Строительство путепроводов на пересечении Октябрьского направления Московской железной дороги в районе 24-25 км Ленинградского шоссе с необходимой для их функционирования улично-дорожной сетью»

1. Исходный земельный участок и его площадь - 50:10:0010316:1167=1 886 кв. м
2. Части земельных участков, подлежащие оформлению, и их площадь - 50:10:0010316:1167/ЧЗУ1=180 кв.м

Каталог координат (система координат - МСК-50)

Имя точки	X, м	Y, м
50:10:0010316:1167/ЧЗУ1		
1	487 435,92	2 182 208,15
2	487 440,74	2 182 208,80
3	487 442,91	2 182 215,94
4	487 443,17	2 182 216,45
5	487 433,15	2 182 219,76
6	487 426,50	2 182 224,97
7	487 420,39	2 182 219,26
1	487 435,92	2 182 208,15



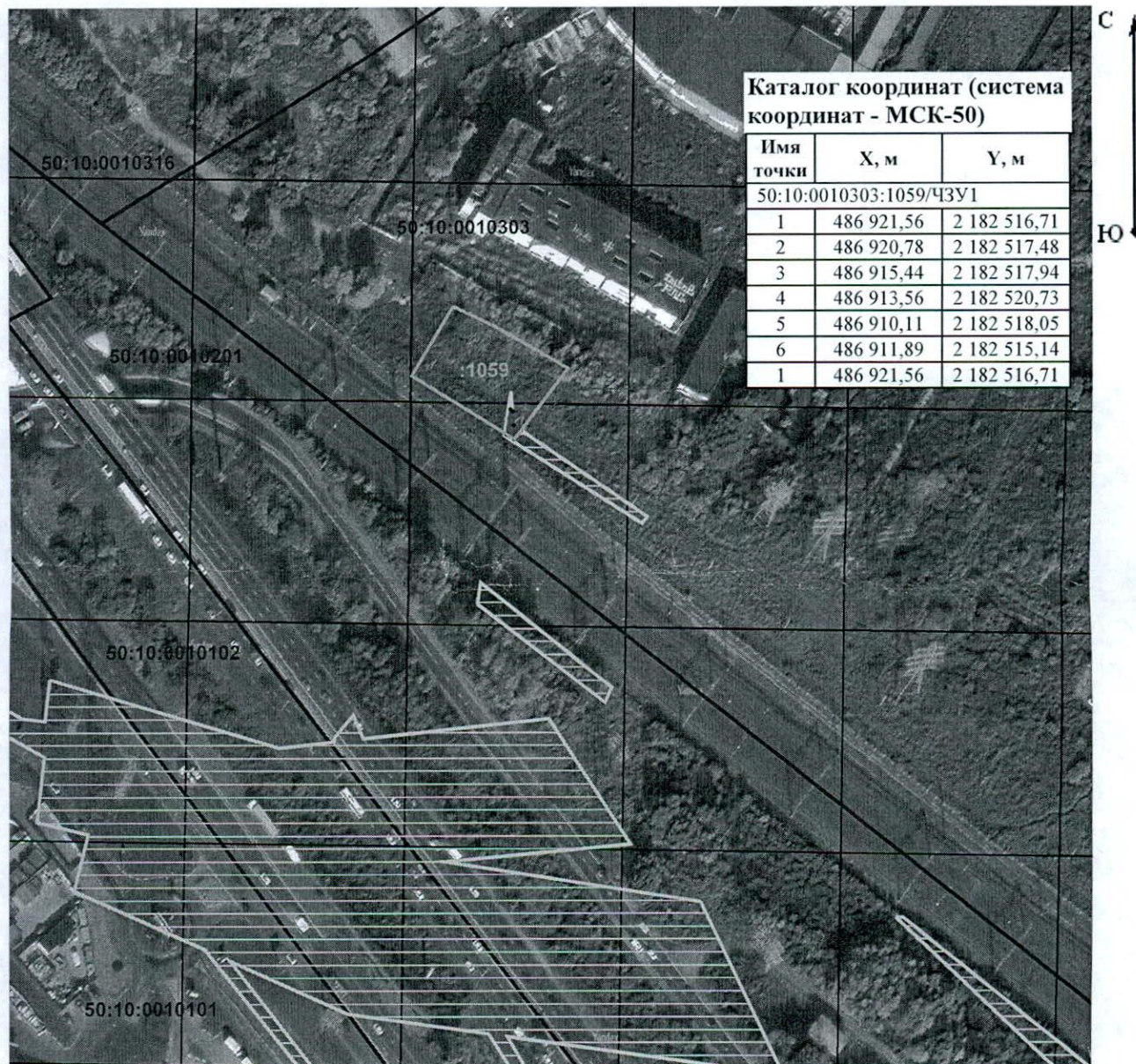
Условные обозначения:

- 1 - проектные границы публичного сервитута и характерная точка
- :8334 - границы и кадастровые номера земельных участков в кадастровых кварталах
- 50:22:0050101 - границы и номер кадастрового квартала
- границы административно-территориальных образований
- границы территории, предлагаемой к установлению сервитута, на землях, государственная собственность на которые не разграничена (993-ПП от 01.06.2023)

План - схема расположения земельного участка на кадастровом плане территории

Объект: «Строительство путепроводов на пересечении Октябрьского направления Московской железной дороги в районе 24-25 км Ленинградского шоссе с необходимой для их функционирования улично-дорожной сетью»

1. Исходный земельный участок и его площадь - 50:10:0010303:1059=1 632 кв.м
2. Части земельных участков, подлежащие оформлению, и их площадь - 50:10:0010303:1059/ЧЗУ1=28 кв.м



Условные обозначения:

- 1 - проектные границы публичного сервитута и характерная точка
- :8334 - границы и кадастровые номера земельных участков в кадастровых кварталах
- 50:22:0050101 - границы и номер кадастрового квартала
- границы административно-территориальных образований
- границы территории, предлагаемой к установлению сервитута, на землях, государственная собственность на которые не разграничена (993-ПП от 01.06.2023)