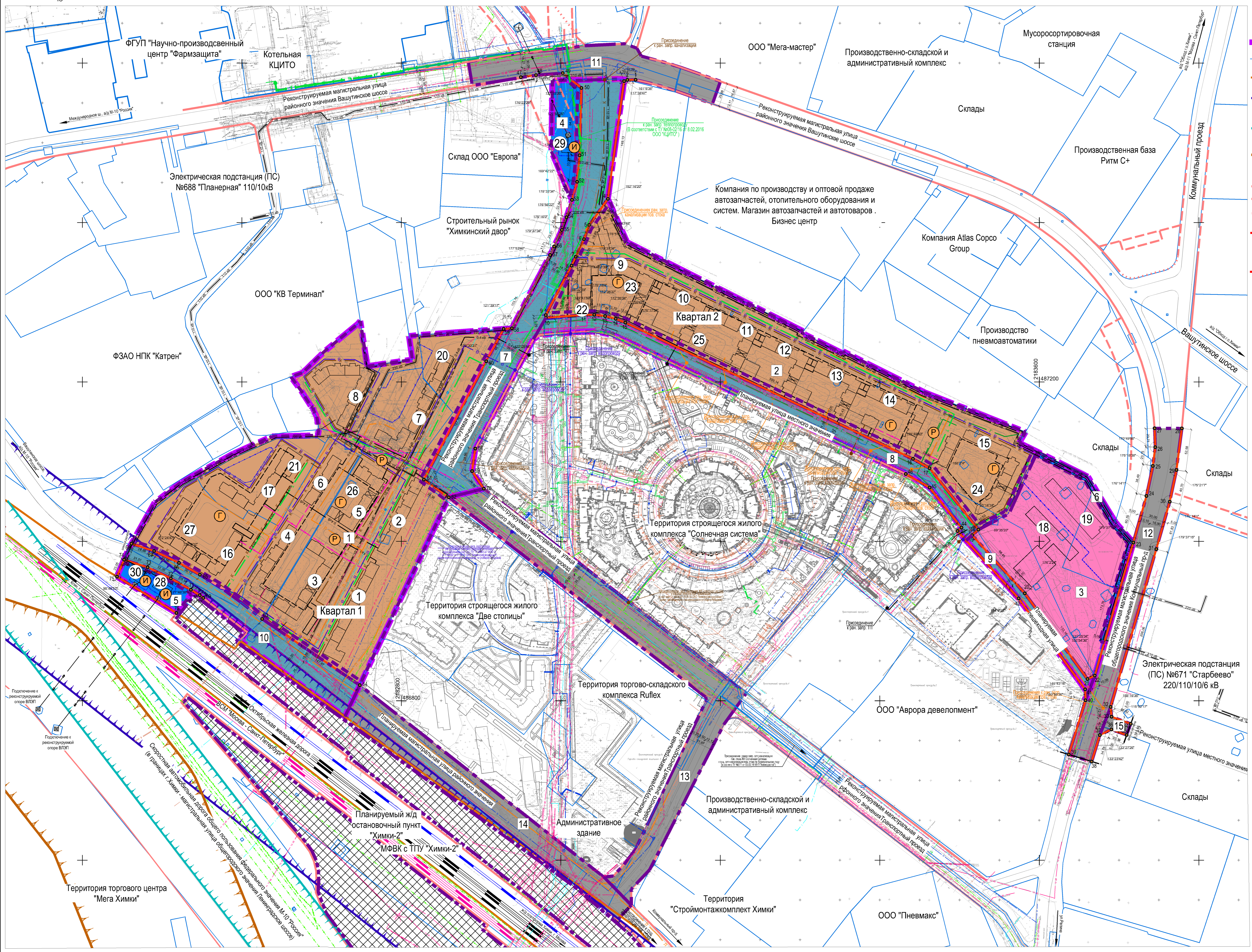


Разработка проекта планировки территории северо-западной промышленно-коммунальной зоны городского округа Химки Московской области

Чертеж планировки территории М 1:2000

Экспликация планируемых объектов капитального строительства

№ п/п	Наименование объекта	Площадь, кв. м	Объем инвестиций в основной капитал, млн руб.	Срок освоения инвестиций, лет	Сроки начала и окончания строительства	Планируемые объекты капитального строительства	Примечания	№ зоны размещения	№ линии размещения
1	Многоквартирный жилой дом (строительный корпус) на территории существующего жилого комплекса "Солнечная система"	9	1800	1500	2016			1	2
2	Многоквартирный жилой дом (строительный корпус) на территории существующего жилого комплекса "Солнечная система"	17	1800	1500	2016			1	3
3	Многоквартирный жилой дом (строительный корпус) на территории существующего жилого комплекса "Солнечная система"	9	1800	1500	2016			1	4
4	Многоквартирный жилой дом (строительный корпус) на территории существующего жилого комплекса "Солнечная система"	17	1800	1500	2016			1	5
5	Многоквартирный жилой дом (строительный корпус) на территории существующего жилого комплекса "Солнечная система"	17	1800	1500	2016			1	6
6	Многоквартирный жилой дом (строительный корпус) на территории существующего жилого комплекса "Солнечная система"	17	1800	1500	2016			1	7
7	Многоквартирный жилой дом (строительный корпус) на территории существующего жилого комплекса "Солнечная система"	17	1800	1500	2016			1	8
8	Многоквартирный жилой дом (строительный корпус) на территории существующего жилого комплекса "Солнечная система"	17	1800	1500	2016			1	9
9	Многоквартирный жилой дом (строительный корпус) на территории существующего жилого комплекса "Солнечная система"	17	1800	1500	2016			1	10
10	Многоквартирный жилой дом (строительный корпус) на территории существующего жилого комплекса "Солнечная система"	17	1800	1500	2016			1	11
11	Многоквартирный жилой дом (строительный корпус) на территории существующего жилого комплекса "Солнечная система"	17	1800	1500	2016			1	12
12	Многоквартирный жилой дом (строительный корпус) на территории существующего жилого комплекса "Солнечная система"	17	1800	1500	2016			1	13
13	Многоквартирный жилой дом (строительный корпус) на территории существующего жилого комплекса "Солнечная система"	17	1800	1500	2016			1	14
14	Многоквартирный жилой дом (строительный корпус) на территории существующего жилого комплекса "Солнечная система"	17	1800	1500	2016			1	15
15	Многоквартирный жилой дом (строительный корпус) на территории существующего жилого комплекса "Солнечная система"	17	1800	1500	2016			1	16
16	Многоквартирный жилой дом (строительный корпус) на территории существующего жилого комплекса "Солнечная система"	17	1800	1500	2016			1	17
17	Многоквартирный жилой дом (строительный корпус) на территории существующего жилого комплекса "Солнечная система"	17	1800	1500	2016			1	18
18	Многоквартирный жилой дом (строительный корпус) на территории существующего жилого комплекса "Солнечная система"	17	1800	1500	2016			1	19
19	Многоквартирный жилой дом (строительный корпус) на территории существующего жилого комплекса "Солнечная система"	17	1800	1500	2016			1	20
20	Многоквартирный жилой дом (строительный корпус) на территории существующего жилого комплекса "Солнечная система"	17	1800	1500	2016			1	21
21	Многоквартирный жилой дом (строительный корпус) на территории существующего жилого комплекса "Солнечная система"	17	1800	1500	2016			1	22
22	Многоквартирный жилой дом (строительный корпус) на территории существующего жилого комплекса "Солнечная система"	17	1800	1500	2016			1	23
23	Многоквартирный жилой дом (строительный корпус) на территории существующего жилого комплекса "Солнечная система"	17	1800	1500	2016			1	24
24	Многоквартирный жилой дом (строительный корпус) на территории существующего жилого комплекса "Солнечная система"	17	1800	1500	2016			1	25
25	Многоквартирный жилой дом (строительный корпус) на территории существующего жилого комплекса "Солнечная система"	17	1800	1500	2016			1	26
26	Многоквартирный жилой дом (строительный корпус) на территории существующего жилого комплекса "Солнечная система"	17	1800	1500	2016			1	27
27	Многоквартирный жилой дом (строительный корпус) на территории существующего жилого комплекса "Солнечная система"	17	1800	1500	2016			1	28
28	Многоквартирный жилой дом (строительный корпус) на территории существующего жилого комплекса "Солнечная система"	17	1800	1500	2016			1	29
29	Многоквартирный жилой дом (строительный корпус) на территории существующего жилого комплекса "Солнечная система"	17	1800	1500	2016			1	30
30	Многоквартирный жилой дом (строительный корпус) на территории существующего жилого комплекса "Солнечная система"	17	1800	1500	2016			1	31



- ### Условные обозначения
- Границы**
 проектируемой территории
 земельных участков зарегистрированных, в государственном кадастре недвижимости
 полосы отвода Октябрьской железной дороги
 зоны планируемого размещения линейных объектов железнодорожного транспорта ВСМ "Москва - Санкт-Петербург"
 зоны планируемого размещения реконструируемой автомобильной дороги общего пользования федерального значения М-10 "Россия"
 зоны планируемого размещения рельсового (внеуличного) скоростного пассажирского транспорта (РСПТ, ЛРТ)
Красные линии
 существующие и ранее разработанные красные линии¹
 существующие (сохраняемые) иные линии ограничения²
 планируемые (устанавливаемые) красные линии (с точками перелома)
 разбивка планируемых (устанавливаемых) красных линий с номерами конечных и поворотных точек перелома и расстояниями между ними³
- Границы зон планируемого размещения объектов федерального значения, объектов регионального значения, объектов местного значения**
 планируемого размещения объектов регионального значения¹
 планируемого размещения объектов местного значения городского округа
- Границы зон планируемого размещения объектов социально-культурного и коммунально-бытового назначения, иных объектов капитального строительства**
 многофункционального жилого комплекса, с транспортно-пересадочным узлом «Химки-2»
 автомобильных дорог общего пользования местного значения городского округа - участков магистральных улиц, улиц местного значения, пешеходных улиц, территорий общего пользования, объектов коммунального обслуживания
 объектов, необходимых для реализации проекта планировки, строительство которых требуется осуществить вне границ проекта планировки (автомобильных дорог общего пользования местного значения городского округа - участков магистральных улиц, территорий общего пользования, объектов коммунального обслуживания)
 учебно-образовательного назначения (дошкольного, начального общего и среднего общего образования)
 объектов среднего и высшего профессионального образования (объекты инженерной инфраструктуры)
Линии, обозначающие дороги, улицы, проезды, объекты транспортной инфраструктуры
 существующие магистральные пути Октябрьской железной дороги
 строящийся четвертый главный путь магистральных путей Октябрьской железной дороги
 планируемые пути ВСМ "Москва - Санкт-Петербург"
 дороги, улицы, проезды
- Объекты инженерной инфраструктуры, линии связи**
 существующие (сохраняемые) и ранее разработанные:
 водопроводы хозяйственно-питьевого и противопожарного назначения
 коллекторы закрытой самотечной хозяйственно-бытовой канализации
 коллекторы закрытой напорной хозяйственно-бытовой канализации
 коллекторы самотечной канализации
 коллекторы напорной канализации
 тепловые сети
 газопроводы высокого и среднего давления
 воздушные линии электропередачи высокого напряжения 35кВ, 110кВ - 220 кВ
 кабельные линии электропередачи высокого напряжения 220 кВ
 кабельные линии электропередачи высокого напряжения 110кВ
 кабельные линии электропередачи высокого напряжения 6кВ-10кВ с защитными мероприятиями (Футляр)
 кабельные линии электропередачи низкого напряжения 0,4 кВ
 опоры ВЛЭП
 кабельные линии связи (телефонная канализация, волоконно-оптические линии, пожарная сигнализация, диспетчеризация)
 существующие (сохраняемые) и ранее разработанные:
 планы/реконстр.
 в водопроводном сетям
 в хозяйственно-бытовой канализации
 в канализации поверхностного стока
 в тепловым сетям
 в электрических сетям
- Точки подключения к объектам инженерной инфраструктуры**
 в водопроводном сетям
 в хозяйственно-бытовой канализации
 в канализации поверхностного стока
 в тепловым сетям
 в электрических сетям

Примечания:

- Границы проектируемой территории, существующих земельных участков, полосы отвода Октябрьской железной дороги, зоны планируемого размещения линейных объектов железнодорожного транспорта ВСМ "Москва - Санкт-Петербург", границы зон планируемого размещения линейных объектов автомобильного транспорта реконструируемой автомобильной дороги общего пользования федерального значения М-10 "Россия", границы зон планируемого размещения РСПТ (ЛРТ) и границы зон планируемого размещения объектов регионального значения, объектов коммунального назначения, объектов местного значения, объекты, необходимые для реализации проекта планировки, строительство которых требуется осуществить вне границ проекта планировки, а также линии обозначения автомобильных дорог, железные дороги федерального и местного значения, проезды, объекты транспортной и инженерной инфраструктуры отображены в справочно-информационных целях и не являются предметом утверждения настоящей документации.
- Статус существующих красных линий, предоставленных МП "Химки", не предоставлен (нормативный правовой акт, устанавливающий действие данных красных линий отсутствует). Часть красных линий была установлена в рамках "Проекта планировки территории северо-западной промышленно-коммунальной зоны г. Химки Московской области, в районе Ваулинского шоссе и Октябрьской железной дороги в связи с намечаемым размещением комплексного многоэтажного жилищного строительства на земельных участках общей площадью 246278 кв. м по адресу: Московская область, г. Химки, Северо-Западная промышленно-коммунальная зона", утвержденного постановлением Администрации г.о. Химки от 31.08.12 №1441. Часть красных линий отображена в соответствии с "Документами по планировке территории по адресу: Московская область, г. Химки, Ваулинское шоссе, д.б. с учётом размещения производственно-складского комплекса" и в соответствии с "Проектом планировки части территории производственно-складского и административного комплекса в городском округе Химки Московской области", утвержденного постановлением Правительства Московской области от 29 декабря 2015 г. № 1353/49.
- Возможность расчёта координат точек перелома планируемых (устанавливаемых) красных линий выполнен в системе координат Московской области МСК-50.
- В границах зон планируемого размещения объектов среднего и высшего профессионального образования (организаций) и амбулаторно-поликлинических учреждений (организаций) и иных объектов социально-культурного и коммунально-бытового назначения.
- Предложения по образованию земельных участков для планируемых объектов приведены в проекте межевания территории настоящей документации по планировке территории.

Пояснительные надписи:

- 10 - экспликация планируемых объектов
- 1 - номера зон планируемого размещения объектов капитального строительства
- Т - подземные гаражи-стоянки
- П - открытые плоскостные автостоянки, включающие приобъектные автостоянки (в т.ч. для маломобильных групп населения)
- И - площадные объекты инженерной инфраструктуры

Зоны планируемого размещения объектов капитального строительства

№ зоны размещения	Наименование	Пл. м кв.	Значение
1	Среднеэтажный и многоэтажный жилые комплексы	9,72	га
2	Среднеэтажный и многоэтажный жилые комплексы	5,95	га
3	Объекты местного значения - учебно-образовательного назначения (дошкольного, начального общего и среднего общего образования)	2,7	га
4	Объекты коммунального обслуживания (объекты коммунального обслуживания)	0,44	га
5	Объекты коммунального обслуживания (объекты коммунального обслуживания)	0,28	га
6	Объекты коммунального обслуживания (объекты коммунального обслуживания)	0,18	га
7	Объекты местного значения - участки автомобильной дороги общего пользования местного значения городского округа - магистральная улица районного значения Транспортной улицы	2,23	га
8	Объекты местного значения - участки автомобильной дороги общего пользования местного значения городского округа - планировочная улица местного значения	1,26	га
9	Объекты местного значения - участки автомобильной дороги общего пользования местного значения городского округа - планировочная пешеходная улица	0,25	га
10	Объекты местного значения - участки автомобильной дороги общего пользования местного значения городского округа - магистральная улица районного значения Транспортной улицы	1,06	га
11*	Объекты, необходимые для реализации проекта планировки, строительство которых требуется осуществить вне границ проекта планировки (участки автомобильной дороги общего пользования местного значения городского округа - магистральная улица районного значения Транспортной улицы)	1,07	га
12**	Объекты, необходимые для реализации проекта планировки, строительство которых требуется осуществить вне границ проекта планировки (участки автомобильной дороги общего пользования местного значения городского округа - магистральная улица районного значения Кооперативной улицы)	1,3	га
13**	Объекты, необходимые для реализации проекта планировки, строительство которых требуется осуществить вне границ проекта планировки (участки автомобильной дороги общего пользования местного значения городского округа - магистральная улица районного значения Транспортной улицы)	2,32	га
14**	Объекты, необходимые для реализации проекта планировки, строительство которых требуется осуществить вне границ проекта планировки (участки автомобильной дороги общего пользования местного значения городского округа - планировочная улица местного значения)	1,48	га
15**	Объекты, необходимые для реализации проекта планировки, строительство которых требуется осуществить вне границ проекта планировки (участки автомобильной дороги общего пользования местного значения городского округа - реконструируемая улица местного значения)	0,05	га

* - в границах зон планируемого размещения объектов среднего и высшего профессионального образования (организаций) и амбулаторно-поликлинических учреждений (организаций) и иных объектов социально-культурного и коммунально-бытового назначения.
 ** - объекты, необходимые для реализации проекта планировки, строительство которых требуется осуществить вне границ проекта планировки (участки автомобильной дороги общего пользования местного значения городского округа - реконструируемая улица местного значения).

Водитель	ФГО	Патей	Дата	ЗАО "Континент-проект"
Технический специалист	Ташев П.А.			
Генеральный инженер	Цыганов Д.А.			Московская область, городской округ Химки
Инженер 2-ой категории	Мельников А.А.			
Архитектор	Смирнов С.О.			Разработка проекта планировки территории северо-западной промышленно-коммунальной зоны городского округа Химки Московской области
Проектировщик	Цыганов Д.А.			Чертеж планировки территории М 1:2000
Лист	1	Лист	1	Лист
Страна	РФ	Страна	РФ	Страна
Инград				